

Total Display Control

CHIPONE
集创北方

北京集创北方科技股份有限公司
北京(总部)
地址: 北京市经济技术开发区博兴街道
 科创十街9号院A座
电话: 010-82004128
邮编: 100176
官网: www.chiponeic.com

珠海 电话: 0756-8868003
深圳 电话: 0755-86158058
上海 电话: 021-50630628
苏州 电话: 0512-67568220
合肥 电话: 010-82004128
中国台湾 电话: 886-2-2658-5993
Korea 电话: 010-82004128
USA 电话: 1-408-686-4350



扫描二维码
关注集创北方订阅号

2024年12月 第一版

CHIPONE
集创北方

Culture

集创文化

正 责 专 恒

Vision 愿景

做全显示控制解决方案领跑者



集创北方官方网站



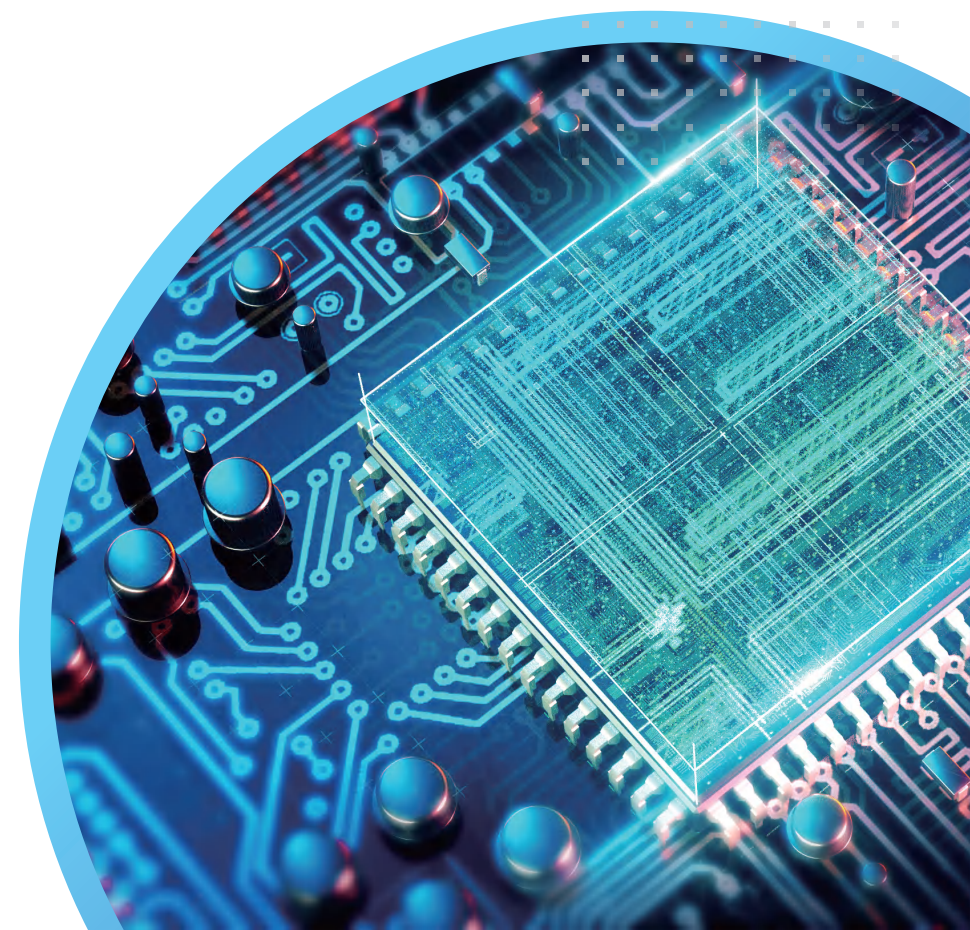
Company Profile

公司简介

北京集创北方科技股份有限公司成立于2008年，是一家国际领先的显示芯片设计企业，致力于成为全显示控制解决方案领跑者。

公司现已拥有全品类显示驱动芯片、电源管理芯片、SoC芯片、车载芯片等产品系列，可广泛应用于移动终端产品、可穿戴设备、户内外超高清显示屏、AR/VR、工业/车载/医疗等场景。

集创北方LED显示驱动芯片市占率连续五年排名全球第一，智能手机LCD、DDIC、TDDI芯片、面板电源管理芯片市占率均位列大陆厂商第一名。截至2024年9月30日，集创北方累计申请境内外专利达2431项，曾多次荣获“国家知识产权优势企业”、“北京高精尖产业设计中心”等荣誉。



集创概况 Company Profile

2008年

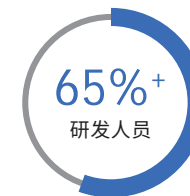
成立16年

12个国家和地区

北 京 | 珠 海 | 深 圳
上 海 | 苏 州 | 合 肥
成 都 | 香 港 | 中国台湾
美国硅谷 | 韩 国 | 新 加 坡



1148⁺人



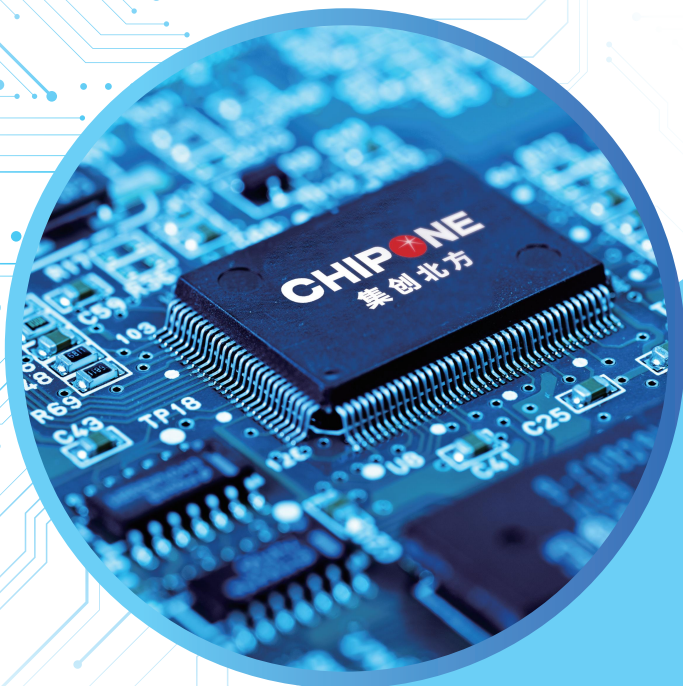
2431⁺项



申请专利 **2431⁺**

发明专利 **2087⁺**

境外专利 **1226⁺**



1st

2023年LED显示驱动芯片全球市占率1st

2023年面板电源管理芯片中国大陆市占率1st

2023年LCD智能手机TDDI市场份额大陆1st

2023年LCD智能手机DDIC市场份额大陆1st

数据来源: Omdia 2024、Cinno Research、Trend Force

2500 万颗

TDDI 单月出货量超过2500万颗

1000万颗芯片点亮国庆70周年天安门大屏

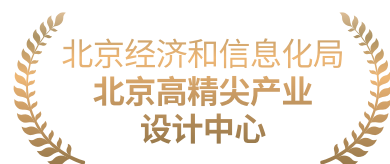
7 亿颗

TDDI 累计出货量超7亿颗

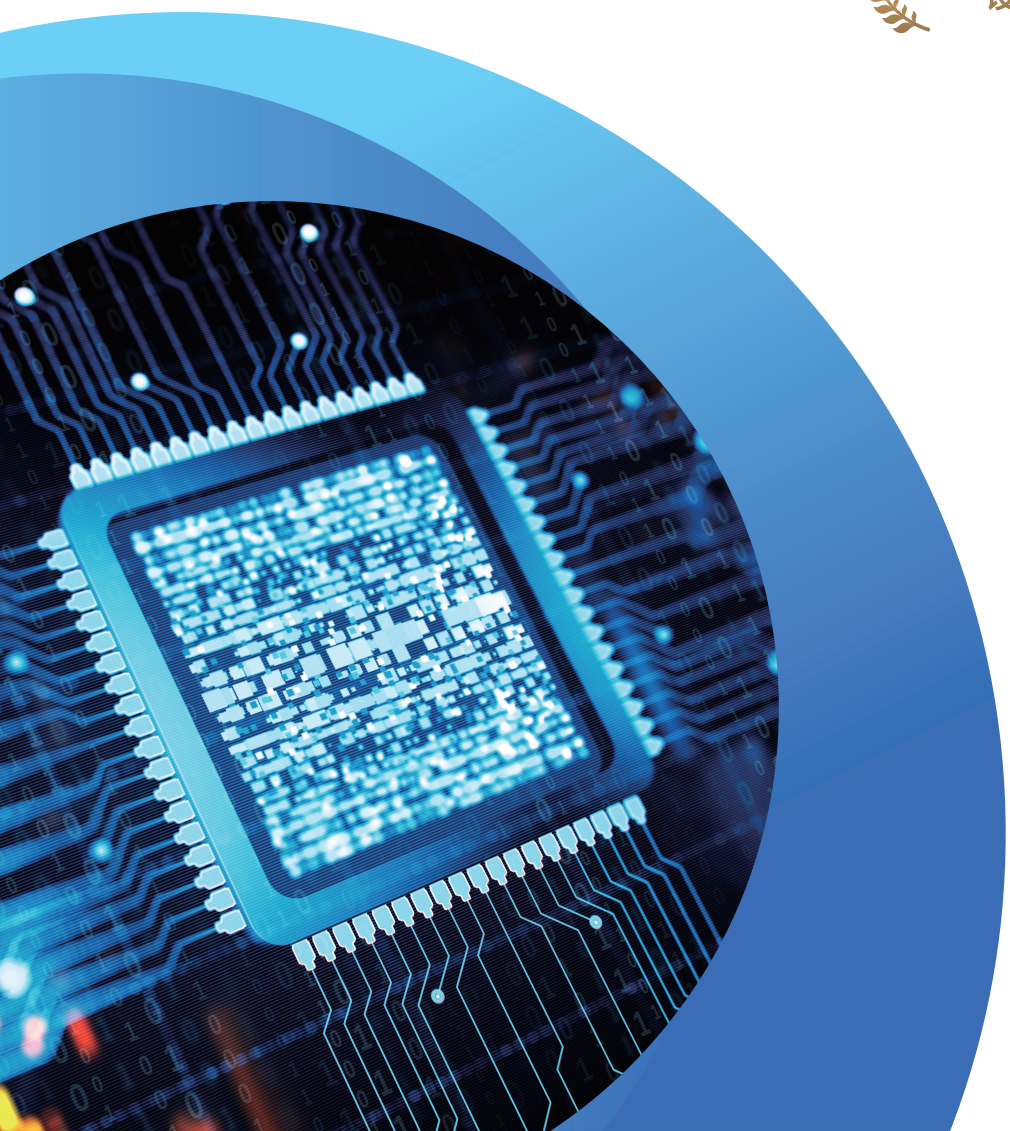
Touch 连续多年出货量超1亿颗

Enterprise Honor

企业荣誉



2024 ICDT 专家评审奖金奖	2024 北京商标协会 北京知名商标品牌	2023 DIC 显示材料创新金奖	2023 ISLE 优秀产品奖/新星产品奖
2023 ICDT 年度最佳创新显示组件奖	2022 电源管理芯片 优秀市场表现产品奖	2022 AMOLED驱动芯片 第五届IC创新奖 成果产业化奖	2022 AMOLED显示驱动芯片 SID最佳显示组件产品奖
2021 北京市 国家知识产权示范单位	2021 北京民营企业 科技创新百强	2021 LED驱动芯片 ISLE显示优秀产品奖	2018-2021 蝉联四届 IC独角兽奖
2021 TDDI芯片 SID年度最佳 显示模组组件产品奖金奖	2020 8K驱动芯片 中国芯 优秀技术创新产品奖	2020 中关村高新技术企业协会 中关村高成长企业Top100	2020 北京人民政府 北京市科学技术进步奖
2019 北京人民政府 第五届北京市 发明专利奖三等奖	2019 北京市科委、财政局 “高新技术企业”证书	2018 北京市人力资源 社会保障局 博士后工作站	2017 国家知识产权局 中国优秀专利优秀奖

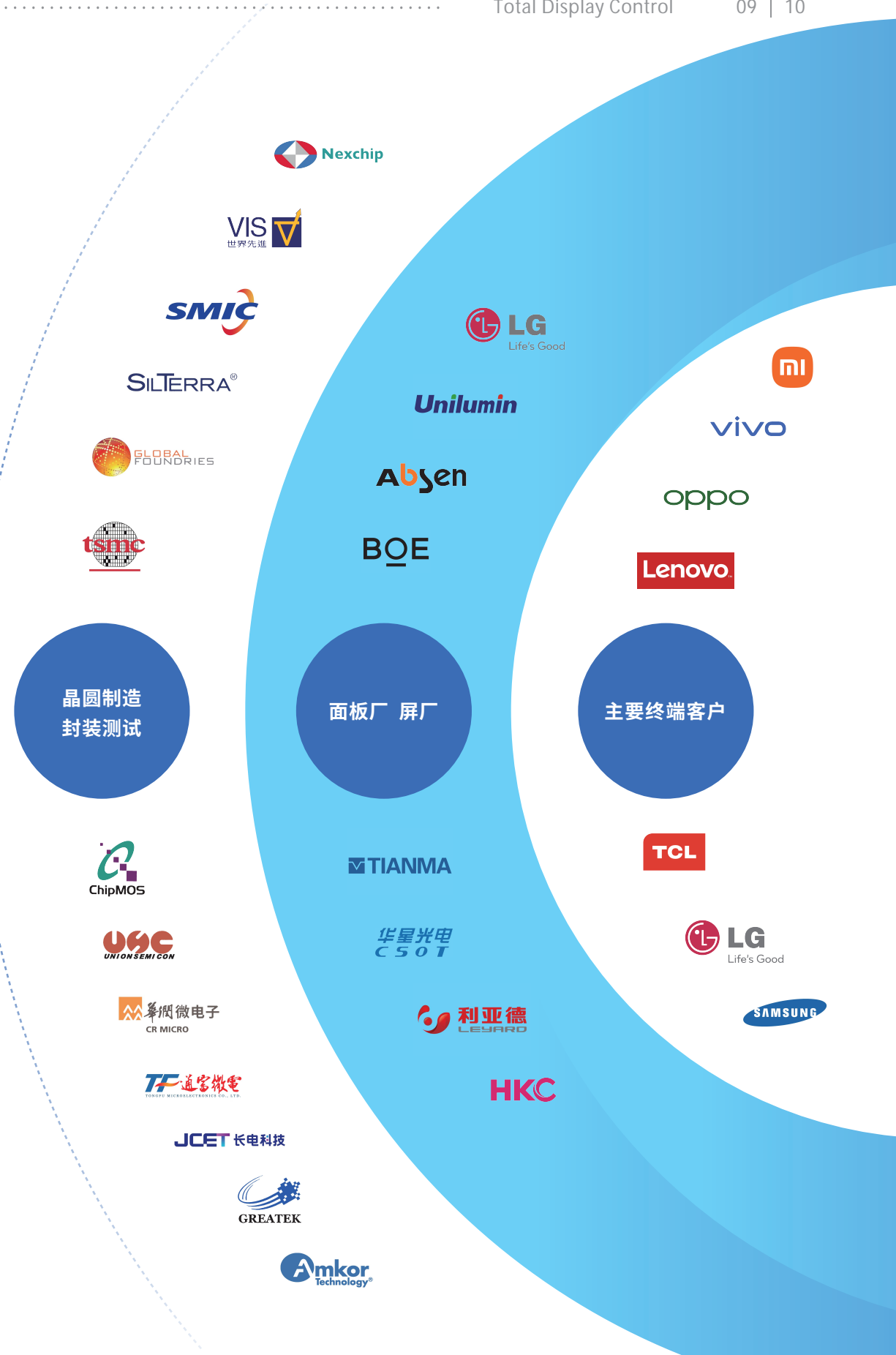


Ecological Partner

生态圈伙伴

上游供应商方面，公司与世界先进、晶合集成、中芯国际、通富微电、长电科技、南茂科技等大型晶圆制造商及封测厂商建立了稳定的合作关系，保障公司产品出货量和质量的稳定提升。

下游客户方面，公司主要客户涵盖京东方、华星光电、惠科股份、利亚德、洲明科技、艾比森、LG集团等国内外知名面板厂、LED屏厂，产品广泛应用于TCL、LG、三星、OPPO、vivo、小米等国内外知名终端品牌，获得了显示领域内上下游众多大型知名企业客户的长期认可。

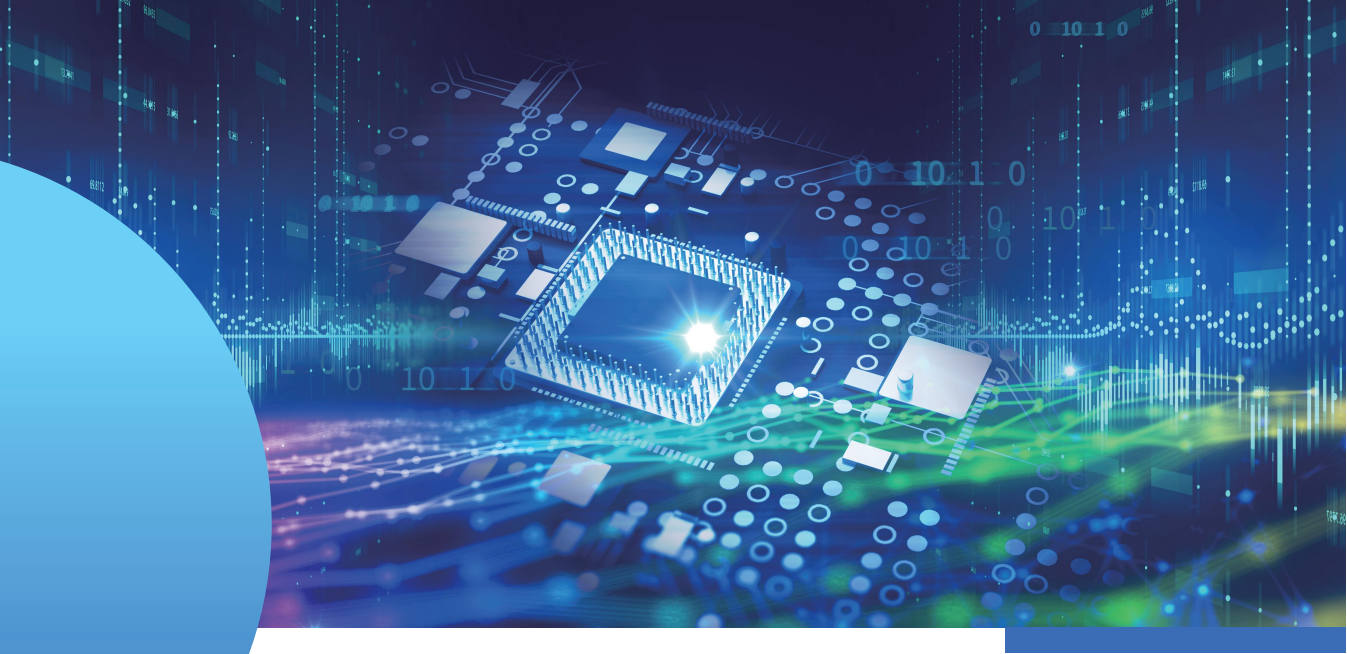


晶圆制造
封装测试

面板厂 屏厂

主要终端客户





Product Solutions

全显示控制整体解决方案



Products

产品介绍

LED

LED 显示芯片 解决方案

- Mini/Micro LED 驱动芯片
- LED显示控制芯片
- 大电流LED驱动芯片
- LED显示PWM驱动芯片
- LED显示行驱动芯片
- LED显示控制卡
- 灯驱合一LED驱动芯片
- 通用LED驱动芯片

Mini / Micro LED 驱动芯片

产品型号	产品简介	输出通道数	内置MOS	通道输出电流	扫描设计	刷新率	电流精度	GCLK频率	封装
ICND2200	超小间距 LED 显示屏驱动芯片	24	16PMOS	0.5-25mA	1-64扫	3840Hz+	<±2%	PLL	QFN52
ICND2260	超小间距 LED 显示屏共阴驱动芯片	120	48NMOS	0.1-9.6mA	1-96扫	7680Hz+	<±1%	PLL	BGA225
ICND2270		48	30NMOS	0.25-16mA	1-90扫	7680Hz+	<±1%	PLL	QFN88
ICND3230		360	180NMOS	0.1-15mA	1-90扫	15360Hz	<±1%	PLL	BGA656
ICND3289	RGBX像素复用 专用共阴驱动芯片	384	NA	0.1-15mA	1-90扫	15360Hz	<±1%	PLL	BGA569

LED显示控制芯片

产品型号	产品简介	接口	输入负载	输出接口	输出负载	SPR	HDR	封装	屏幕类型
ICND6603	新LED商业显示控制应用 方案,集成度高,图像算法, 处理能力强,高速数据接口, 可简化控制系统并提高稳定性	HDMI1.4	1920x1080 @60hz	Ethernet	960x540@60Hz	✓	✓	BGA224 QFN104 QFN72	2K
ICND6620	4K视频切割处理, 图像算法处理能力强, 高速数据接口	HDMI2.0 DP1.4	3840x2160 @60hz	HDMI	960x2160@60Hz	✓	✓	BGA216	4K

大电流LED驱动芯片

产品型号	产品简介	输出通道数	通道输出 电流	扫描设计	刷新率	电流精度 (通道间)	Gclk频率	封装
ICND8390	大电流通用恒流输出 共阳LED驱动芯片	16	2-90mA	1-32S	960Hz	±3%	OE	SSOP24/QFN24
ICND8392	大电流恒流输出 LED驱动芯片	16	1-90mA	1-16S	3840Hz+	±2%	External	SSOP24/QFN24/ TSSOP24/SOP24

LED显示PWM驱动芯片

产品型号	产品简介	输出通道数	驱动类型	通道输出电流	扫描设计	刷新率	电流精度(通道间)	GCLK频率	封装
ICND1065L	恒流输出LED驱动芯片	16	共阳	0.5-30mA	1-64扫	3840Hz+	<±2%	PLL	SSOP24
ICND1065S	恒流输出LED驱动芯片	16	共阳	0.5-25mA	1-64扫	3840Hz+	<±2%	PLL	SSOP24
ICND1068	恒流输出LED驱动芯片	16	共阳	0.5-35mA	1-128扫	3840Hz+	<±2%	PLL	SSOP24
ICND1069	恒流输出LED驱动芯片	16	共阴	1-18mA	1-64扫	3840Hz+	<±2%	PLL	SSOP24/QFN24
ICND2055S	恒流输出LED驱动芯片	16	共阳	0.5-35mA	1-32扫	3840Hz+	<±1.5%	PLL	SSOP24/QFN24
ICND2150S	恒流输出LED驱动芯片	16	共阳	0.5-30mA	1-16扫	3840Hz+	<±2%	External	SSOP24
ICND2152	恒流输出LED共阳驱动芯片	16	共阳	1-30mA	1-16扫	3840Hz/7680Hz	<±2%	External	SSOP24
ICND2153	恒流输出LED驱动芯片	16	共阳	0.5-25mA	1-32扫	3840Hz	<±2%	GCLK	SSOP24/QFN24
ICND2153S	恒流输出LED驱动芯片	16	共阳	0.5-30mA	1-32扫	3840Hz+	<±1.5%	PLL	SSOP24/QFN24
ICND2165	高性能恒流输出LED驱动芯片	16	共阳	0.5-25mA	1-64扫	3840Hz+	<±1.5%	PLL	SSOP24/QFN24
ICND2169	恒流输出LED驱动芯片	16	共阴	0.5-18mA	1-64扫	3840Hz+	<±2%	PLL	SSOP24/QFN24
ICND3065	高灰度恒流输出LED共阳驱动芯片	16	共阳	0.5-25mA	1-64扫	7680Hz	<±1.25%	PLL	SSOP24/QFN24
ICND3069	高灰度恒流输出LED共阴驱动芯片	16	共阴	0.35-20mA	1-64扫	7680Hz	<±1.25%	PLL	SSOP24/QFN24
ICND3150S	恒流输出LED驱动芯片	16	共阳	1-50mA	1-16扫	3840Hz+	<±2%	GCLK	SSOP24/QFN24

LED显示行驱动芯片

产品型号	产品简介	输出通道数	通道输出电流	导通阻抗	译码类型	消鬼影	灯珠保护	封装
ICND2015	LED扫描屏行驱动管	2PMOS	3A	75m	/	/	/	/
ICND2017	LED扫描屏行驱动管	4PMOS	2.5A	100m	138译码	✓	✓	SSOP16/QFN16
ICND1012	LED扫描屏行驱动管	8PMOS	2.2A	120m	138译码	✓	✓	SOP16
ICND2013	LED扫描屏行驱动管	8PMOS	2.5A	100m	138译码	✓	✓	SOP16
ICND3015	LED扫描屏行驱动管共阴	2NMOS	3.5A	65m	/	✓	/	SOP8
ICND2018	LED扫描屏行驱动管	8PMOS	2.5A	100m	串行译码	✓	✓	SOP16/QFN16
ICND2018S	LED扫描屏行驱动管	8PMOS	3A	90m	串行译码	✓	✓	SOP16
ICND1018	LED扫描屏行驱动管	8PMOS	2.2A	120m	串行译码	✓	✓	SOP16
ICND3018	LED扫描屏行驱动管	16PMOS	2A	130m	串行译码	✓	✓	SSOP16/QFN16
ICND1028	LED扫描屏行驱动管	16PMOS	1.6A	140m	串行译码	✓	✓	SSOP24
ICND2019	LED扫描屏行驱动管共阴	8NMOS	2.5A	100m	串行译码	✓	✓	SOP16/QFN16
ICND1039	LED扫描屏行驱动管共阴	16NMOS	1.5A	140m	串行译码	✓	✓	SSOP24/QFN24
ICND3019	LED扫描屏行驱动管共阴	16NMOS	1.5A	130m	串行译码	✓	✓	SSOP16/QFN16

LED显示控制卡

产品型号	产品简介	输入接口	输入带载	输出接口	输出带载	HDR	配置接口	出货形式 板卡	屏幕类型
K2DevBoard	HDMI1.4输入 5G带宽输出 网口或者USB端口配置	HDMI	/	网口	/	✓	网口/USB	83mm*53mm	2K
ControlRx40	HDMI1.4输入 5G带宽输出 网口或者USB端口配置	高密接插件	1920x1080@60hz	高密接 插件	960x540@60Hz	✓	/	67mm*45.3mm	2K
S7508	HDMI1.4输入, 5G带宽, 网口输出级联, 8路 HUB75标准输出端口 Type C端口配置	HDMI/网口	1920x1080@60hz	网口	512x512@60Hz	✓	/	144mm*91.5mm	2K

通用LED驱动芯片

产品型号	产品简介	输出通道数	通道输出电流	扫描设计	刷新率	电流精度 (通道间)	封装
ICND2038S	恒流输出 LED驱动芯片	16	0.5-45mA	1-32S	1920Hz	±2%	SSOP24/QFN24
ICND2046		16	0.5-45mA	1-32S	1920Hz	±2%	SSOP24
ICND2047		16	0.5-45mA	1-64S	3840Hz	±2%	SSOP24
ICND2049	恒流输出 LED共阴驱动芯片	16	0.5-25mA	1-32S	1920Hz	±2%	SSOP24
ICND2126	通用恒流输出 LED驱动芯片	16	8-100mA	/	960-1920Hz	±2%	SSOP24

灯驱合一LED驱动芯片

产品型号	产品简介	输出通道数	驱动类型	通道 输出 电流	扫描设计	刷新率	电流精度	GCLK频率	封装
ICND3103	灯驱合一LED恒流驱动芯片	3	Common Anode	5/12/ 20mA	/	4K	±2.5%	/	/

Products

产品介绍



大尺寸显示驱动芯片 解决方案

- 源极显示驱动芯片
- 闸极显示驱动芯片

源极显示驱动芯片

产品型号	分辨率	刷新率	色深	封装	接口	屏幕类型
ICNL9390S	QHD/4K	300/120Hz	8bit	COF	CSPI/ISP	TV/MNT
ICNL9381S	4K/8K	60/165Hz	8bit	COF	CEDS	TV
ICNL9392	4K	120Hz	8bit	COF	USI-T	TV
ICNL9391	4K/8K	240/60Hz	8bit	COF	CSPI/ISP	TV
ICNL9383	QHD/4K	360/60Hz	8bit	COF	ISP	MNT
ICNL9690	QHD/4K	300/120Hz	8bit	COF	CSPI/ISP	TV/MNT
ICNL9351	4K/8K	120/60Hz	8bit	COF	EPI	TV
ICNL9381	UHD	60/120Hz	8bit	COF	CEDS	TV
ICNL9390	FHD/QHD	360/240Hz	8bit	COF	CSPI/ISP	TV/MNT
ICNL9382	4K/8K	60/165Hz	8bit	COF	CHPI	TV
ICNL9309	FHD/QHD	200/75Hz	8bit	COF	mini-LVDS	TV/MNT
ICNL9310	FHD/QHD	200/75Hz	8bit	COF	mini-LVDS	TV/MNT
ICNL9312	HD	60Hz	8bit	COF	mini-LVDS	TV
ICNL9305S	HD/FHD	60Hz	8bit	COF	mini-LVDS	TV
ICNL9308S	HD/FHD/QHD	60/144Hz	6bit	COF	mini-LVDS	MNT
ICNL9350	FHD	60Hz	6bit	COF	EPI	MNT
ICNL9336	HD	60Hz	6bit	COG	mini-LVDS	NB
ICNL9337	FHD/WU	60Hz	6bit	COG	ISP	NB
ICNL9681S	4K/8K	60/165Hz	8bit	COF	CEDS	TV
ICNL9638	FHD/WU	60Hz	8bit	COG	ISP	NB
ICNL9637	FHD/WU	480/60Hz	8bit	COG	ISP	NB
ICNL9338	FHD	480Hz	8bit	COG	ISP	NB

闸极显示驱动芯片

产品型号	分辨率	刷新率	色深	封装	接口	屏幕类型
ICNL9522	FHD	60Hz	N/A	COF	N/A	TV
ICNL9510	FHD	60Hz	N/A	COF	N/A	TV
ICNL9513	FHD	60Hz	N/A	COF	N/A	MNT
ICNL9556	HD	60Hz	N/A	COG	N/A	NB

Products

产品介绍



移动设备芯片 解决方案

- LCD 中小尺寸显示芯片
- 指纹芯片
- 触控芯片

LCD 中小尺寸显示芯片

产品型号	产品简介	分辨率	显示刷新率	接口协议	应用尺寸(寸)	色深	特点	最大速率	封装形式	应用终端
ICNL9911C	支持显示触控一体式 TDDI 技术	HD/HD+	720*1760	90Hz	MIPI/SPI	5"-7"	8bit 90Hz 高刷新率	950Mbps	COG	高屏占比 液晶显示 触控驱动 面板
ICNL9916		HD/HD+	720*1760	120Hz	MIPI/SPI	5"-7"	8bit 120Hz 高刷新率, 窄边框, 低功耗	1.2Gbps	COG	
ICNL9916C		HD/HD+	720*1760	120Hz	MIPI/SPI	5"-7"	8bit 120Hz 高刷新率, 窄边框	1.2Gbps	COG	
ICNL9916X		HD/HD+	720*1760	120Hz	MIPI/SPI	5"-7"	8bit 120Hz 高刷新率, 窄边框, 低成本	1.3Gbps	COG	
ICNL9922C	支持 LTPS 显示触控一体式 TDDI 技术	FHD/FHD+	1080*2520	120Hz/ 144Hz	MIPI/SPI	5"-7"	8bit 144Hz 高刷新率	1.3Gbps	COG&COF	液晶显示 触控 驱动面板
ICNL9951R	支持显示触控一体式 TDDI 技术	WXGA+	800*1280*2	120Hz/	MIPI/SPI	8"-12"	8bit 支持2颗级联/ 高刷/主动笔	1.2Gbps	COG&COF	平板 相关产品
ICNL9952		WXGA+	800*1280*2	120Hz/ 144Hz	MIPI/SPI	8"-13"	8bit 支持2颗级联/ 高刷/主动笔/ 窄边框技术	1.2Gbps	COG&COF	

指纹芯片

产品型号	产品简介	封装	外形	感应面积	面阵	通讯方式	电源电压	通信电平
ICNF7318	2.1mm 侧边指纹	LGA	长条形	1.6mm*6.6mm	38*155@598dpi	SPI	2.8V~3.3V	1.8V
ICNF7319		LGA	长条形	1.6mm*8.0mm	38*188@598dpi	SPI	2.8V~3.3V	1.8V
ICNF6156	屏下光学指纹	COB	/	1.8mm*8.0mm	172*216@7.2um	SPI	2.8V~3.3V	1.8V/VDD
ICNF7339	背面指纹	LGA	圆形 方形	2.72mm*3.4mm	64*80@598dpi	SPI	2.8V~3.3V	1.8V/VDD
ICNF7332	行业指纹	LGA	圆形 方形	3.2mm*4.0mm	64*80@508dpi	SPI	2.8V~3.3V	1.8V/VDD
ICNF7352	行业指纹	LGA	圆形 方形	4.4mm*5.6mm	88*112@508dpi	SPI	2.8V~3.3V	1.8V/VDD

触控芯片

产品型号	产品简介	通道数	报点率	接口协议	应用尺寸	支持TP类型	封装	应用终端
ICNT8952	LCD 外挂式触控芯片, 抗干扰强、高性价比	26TX*14RX	≤120Hz	I2C	2.0"~8.0"	GFF/GG/LCD On-Cell	QFN52	平板、安防、 家电、工控、 后装车载等产品
ICNT8962		17TX*30RX 16TX*31RX 15TX*32RX	≤120Hz	I2C	4.5"~6.5"	GFF/GG/LCD On-Cell	QFN58	手机产品
ICNT8918	OLED 穿戴触控芯片, 高信噪比、低功耗, 通道配置灵活	8TX*8RX 7TX*9RX 6TX*10RX 5TX*11RX 4TX*12RX	≤120Hz	I2C	≤2.2"	Rigid OLED On-cell Flexible OLED Add-On	WL CSP	穿戴设备产品
ICNT8928	OLED 穿戴触控芯片, 超低功耗	8TX*8RX 7TX*9RX 6TX*10RX 5TX*11RX 4TX*12RX	≤120Hz	I2C	≤2.2"	Rigid OLED On-cell Flexible OLED Add-On	WL CSP	穿戴设备产品
ICNT9268	OLED 手机触控芯片, 高报点率、功能齐全	21TX*42RX	≤480Hz	I2C/SPI	5.0"~7.8"	Flexible OLED On-cell Rigid OLED On-cell	BGA	柔性屏手机、 折叠手机产品
ICNT9288	OLED 折叠&TPC&NB 触控芯片, 功能齐全	42TX*84RX	≤240Hz	I2C/SPI	8"~14"	Flexible OLED On-cell Rigid OLED On-cell	BGA	柔性屏折叠手机& TPC&NB产品

10100101001010010110001010010100101001011000
10100101001010010110001010010100101001011000
10100101001010010110001010010100101001011000
10100101001010010110001010010100101001011000

10100101001010010110001010010100101001011000
10100101001010010110001010010100101001011000

10100101001010010110001010010100101001011000
10100101001010010110001010010100101001011000
10100101001010010110001010010100101001011000
10100101001010010110001010010100101001011000

Products

产品介绍

OLED 显示驱动芯片 解决方案

- OLED 手机显示驱动芯片
- OLED 穿戴显示驱动芯片

OLED 手机显示驱动芯片

产品型号	产品简介	分辨率	刷新率	LTPO/LTPS	MUX	RAM	接口	封装
ICNA3512	支持高刷新、低功耗、cascade、CUP 已量产交付	1280*2800 (FHD+)	FHD+ @144Hz	LTPO\LTPS	1:1,1:2	Dual RAM	MIPI-C phy/-D phy	COP
ICNA3511A	高刷新 OLED 手机显示驱动芯片	1280*2560/ 1200*2800 (FHD+)	FHD+ @120Hz	LTPS	1:1.1:2	Dual RAM	MIPI-C phy/-D phy	COP
ICNA3520	高刷新、低功耗、cascade、CUP	1284*2800 (FHD+)	FHD+ @144Hz	LTPO\LTPS	1:1,1:2	Dual RAM	MIPI-C phy/-D phy	COP
ICNA3508A		1080*2520 (FHD)/ 1280*2800(FHD+)	FHD+ @144Hz	LTPS	1:2	Single RAM	MIPI-D phy	COP
ICNA3508	高刷新、体积小	1080*2520 (FHD)	FHD @120Hz	LTPS	1:2	Single RAM	MIPI-D phy	COP
ICA3509	多帧过驱动补偿, 面均匀度补偿,色域转换 3D LUT,温度补偿	1280*2800(FHD+)	FHD+ @144Hz	LTPO2.0, 8T-LTPS		Single RAM	MIPI-C phy/-D phy	COP
ICNA3515	支持局部刷新、面串扰、功耗优化、级联,窄边框	1320*2920 (FHD+)	FHD+ @144Hz	LTPO 2.0, LTPS 3.0\ 8T-LTPS		Dual RAM	MIPI-C phy/-D phy	COP

OLED 穿戴显示驱动芯片

产品型号	产品简介	分辨率	刷新率	特点	MUX	接口	封装	应用终端
ICNA3310	OLED穿戴手表/ 手环显示驱动芯片	480RGB*480	1~60Hz, step1Hz	Round/Notch、SCC	1:6, 1:12	MIPI-D phy SPI/QSPI/MCU	COF	手表、手环类 穿戴设备
ICNA3311		480RGB*480	1~60Hz, step1Hz	Round/Notch、 SCC、CGM、PCD	1:6, 1:12	MIPI-D phy SPI/QSPI/MCU	COF	手表、手环类 穿戴设备
ICNA3306	OLED穿戴手环 显示驱动芯片	240RGB*360	1~60Hz, step1Hz	Round/Notch、 SCC、CGM、PCD	1:6, 1:12	MIPI-D phy SPI/QSPI/MCU	COG/COF	手环类穿戴设备
ICNA3320	OLED高阶穿戴 显示触控一体化 TDDI芯片	480RGB*480+	0.1~60Hz, step0.1Hz	LTPO/LTPS、 Smart AOD	1:6, 1:9, 1:12	MIPI-D phy SPI/QSPI/MCU	COP/COF	智能家居 手表类穿戴设备
ICNA3312	OLED高阶穿戴 显示驱动芯片	480RGB*480+	0.1~60Hz, step0.1Hz	LTPO/LTPS、 Smart AOD	1:6, 1:9, 1:12	MIPI-D phy SPI/QSPI/MCU	COF	智能家居 手表类穿戴设备

Products

产品介绍



电源管理芯片 解决方案

- LCD PMIC 产品系列
- OLED PMIC 产品系列
- P-Gamma / DVCOM 产品系列
- Level shifter 产品系列
- OP 产品系列

PMIC

LCD PMIC 产品系列

产品型号	产品简介	输入电压 范围	AVDD输出 电压范围	DVDD 通道数	HAVDD 架构	VGH/ VGL架构	VCOM 通道数	Gamma 通道数	Level shifter	封装
iML8209	LCD Mobile 偏置电源管理芯片	2.5-4.8V	±4.5-6V	NA	NA	NA	NA	NA	NA	DDFN12-2.4x1.5
ICN68116	LCD Tablet 偏置电源管理芯片	2.7-5.5V	±4-6.5V	NA	NA	NA	NA	NA	NA	WCSP
iML7525		2.7-5.5V	±4-6.5V	NA	NA	NA	NA	NA	NA	DFN12-3x3
iML8875	LCD NB / Tablet 偏置电源管理芯片	2.5-5.5V	4.5-11V	1CH	OP	NA	1CH	NA	NA	TQFN20-4x4
iML8882		2.5-5.5V	±4-6.5V	2CH	NA	CP/CP	1CH	NA	NA	WQFN28-3.5x5.5
iML8884		2.5-5.5V	±4-6.5V	2CH	NA	Bridge	1CH	2CH	NA	PLQFN28-3.5x3.5
iML8999	LCD NB/Tablet 偏置电源管理芯片 2in1 PMIC+P-Gamma	2.5-5.5V	7-13.5V	3CH	OP	Boost/CP	1CH	2CH	NA	FCQFN28-3.5x3.5
iML8997	LCD NB/Tablet 偏置电源管理芯片 3in1 PMIC+P-Gamma+ Level shifter	2.8-6V	7.5-11.5V	3CH	OP	Bridge	1CH	2CH	8CH	QFN42-3.5x9
iML8940	LCD TV / MNT 偏置电源管理芯片	8-14V	13.5-18.4V	2CH	Buck	CP/CP	NA	NA	NA	TOFN40-6x6
iML8943		9-14V	13.69-19.02V	2CH	OP	VGH: Boost/CP VGL: Inverting/CP	NA	NA	NA	VQFN40-5x5
iML8973B	LCD TV / MNT 偏置电源管理芯片 2in1 PMIC+P-Gamma	8-18V	13.5-19.8V	1CH	Buck	CP/CP	1CH	10CH	NA	TOFN40-5x5
iML8982A		8.6-14.7V	11-18V	3CH	Buck	Boost/Inverting	1CH	4CH	NA	WQFN52-6x6
iML8947		8.6-14.7/ 4.3-6V	13.5-19.8V	1CH	Buck	Boost/Inverting	1CH	14CH	NA	QFN4.5*6.5
iML8974A		8.6-14.7V	13.5-19.8V	3CH	Buck	VGH: Boost/CP VGL: Inverting/CP	1CH	4CH	NA	WQFN52-6x6
iML1976A	LCD TV/MNT 偏置电源管理芯片 3in1 PMIC+P-Gamma+ Level shifter	8-14.7V	13-19.2V	3CH	Buck	CP/CP	3CH	14CH	12CH	VQFN72-8x8
iML1946/A		8-18V	13-19.2V	3CH	Buck	Boost/Inverting	3CH	14CH	19CH	QFN82-12x8
iML1947		8-14.7V	13.5-19.8V	1CH+ 1LDO	Buck	CP/CP	2-3CH	14CH	19CH	QFN8x8-72

PMIC

OLED PMIC 产品系列

产品型号	产品简介	应用终端	输入电压范围	ELVDD 输出电压范围	ELVSS 输出电压范围	最大带载能力	AVDD 输出电压范围	AVDD 带载能力	Other 输出电压范围	Other 带载能力	封装
iML7522		Wearable	2.9~5.5V	2.8~5.3V	-0.6~-5V	80mA	NA	NA	NA	NA	WLCSP-16
iML 7523		Wearable	2.5~5.5V	2.8~4.6V	-0.6~-4.6V	150mA	2.8~3.3V	30mA	NA	NA	WLCSP-21
iML7524		Mobile	2.9~5V	4.6~5V	-1.4~-6V	650mA	5.5~7.9V	150mA	NA	NA	WLCSP-36
iML7569	AMOLED PMU	Mobile	3~5V	2~3V	-2~-12V	1200mA	5.5~7.9V	250mA	DVDD: 0.8~1.3V VGL: -5~-15V	DVDD: 400mA VGL: 20mA	WLCSP-56
iML7531		Mobile/Tablet	2.9~4.6V	4.6~5V	-1.4~-6V	1000mA	5.5~7.9V	100mA	NA	NA	WQFN32-4x4
iML7533		NB/Tablet	6V/8~21V	4~5.5V	-2~-6V	2000mA	5.5~7.6V	300mA	VINT: -2~-6V	VINT: 50mA	QFN40-3.5x6.5
iML7537		NB/Tablet	6V/8~21V	2.4~5.4V	-2.2~-12V	2000mA	5.5~7.6V	300mA	VINT: -2~-6V	VINT: 50mA	QFN40-3.5x6.5

P-Gamma / VCOM 产品系列

产品型号	产品简介	AVDD 工作范围	DVDD 工作范围	Gamma 通道数	Gamma 带载能力	VCOM 通道数	VCOM 带载能力	通信协议	封装	应用终端
iML7924C	14CH 10Bit P-Gamma, 1CH 7Bit P-VCOM	6.5~18V	2.9~3.6V	14CH	75mA	1CH	140mA	I2C	TQFN24-4x4	LCD NB/MNT/TV
iML7942	4CH 10Bit P-Gamma, 1CH 10Bit P-VCOM	9~20V	2.7~3.6V	4CH	NA	1CH	NA	I2C	TQFN20-4x4	LCD NB/MNT/TV
iML7972B	7Bit 1CH P-VCOM	6~18V	2.6~3.6V	NA	NA	1CH	250mA	I2C	DFN8-3x3	LCD NB/MNT/TV

Level shifter 产品系列

产品型号	产品简介	VGH/VGL 工作范围	DVDD 工作范围	Clock Phase	Charge sharing	OCP	Rising Slew Rate	Falling Slew Rate	通信协议	封装
iML7263	14CH 高压 Level shifter 输出	-20~35V	NA	8Phase	supporting	supporting	50V/us	50V/us	NA	QFN28-4X4
iML7264	8CH 高压 Level shifter 输出	-15~40V	NA	4Phase	supporting	supporting	95V/us	95V/us	NA	QFN24-3x3
iML7278	13CH 高压 Level shifter 输出	-15~40V	2.6~5.5V	8Phase	NA	supporting	60V/us	1000V/us	NA	QFN32-4x4
iML7282	14CH 高压 Level shifter 输出	-20~45V	2.6~5.5V	8Phase	supporting	supporting	1000V/us	60V/us	I2C	QFN32-4x4
iML7272A/B	16CH 高压 Level shifter 输出	-18~40V	2.6~5.5V	10Phase	NA	supporting		1000V/us	I2C	QFN32-4x4

OP 产品系列

产品型号	产品简介	AVDD 电压范围	通道数	Peak 驱动电流	静态电流/Per CH	Slew Rate	BW	ESD-HBM	封装
iML2210	单通道运算放大器	5~20V	1CH	1000mA	1.3mA	25V/us	10MHz	3KV	TDFN/MSOP
iML2211		5~20V	1CH	2000mA	5mA	40V/us	35MHz	4KV	TDFN/MSOP
iML2122	双通道运算放大器	5~20V	2CH	600mA	1.2mA	50V/us	30MHz	2KV	TDFN/MSOP
iML2228		4.5~19V	2CH	1300mA	3mA	45V/us	35MHz	4KV	TDFN/MSOP
iML2240	四通道运算放大器	4.5~20V	4CH	600mA	1.6mA	30V/us	35MHz	4KV	TSSOP13
iML2240B		4.5~20V	4CH	1000mA	3mA				TSSOP14
iML2242		4.5~20V	4CH	1300mA	3mA	45V/us	35MHz	4KV	TSSOP14

Products

产品介绍

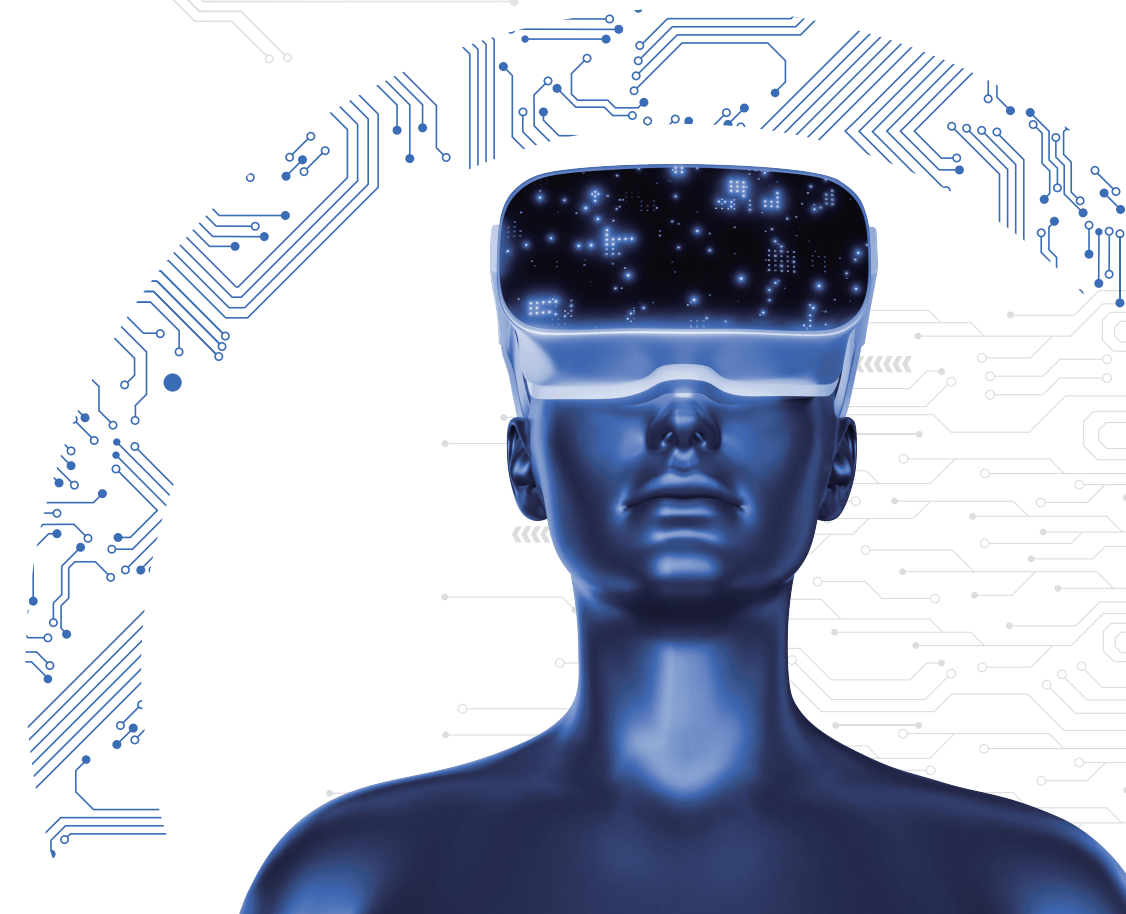


硅基 OLED 显示芯片 解决方案

- Micro OLED (ADT)

Micro OLED (ADT)

产品型号	产品简介	AA区尺寸	分辨率	PPI	接口	最高帧率	最高亮度	最高电压
ICNU1210	0.5 吋 1600RGB x 1200	0.5吋	1600x1200	4,032	MIPI DPHY	120Hz	3,000nit	8V
ICNU1510	1.3 吋 3552RGB x 3840	1.3吋	3552x3840	4,032	MIPI DPHY+CPHY	90Hz	5,000nit	8V
ICNU1218	0.49 吋 1600RGB x 1200	0.49 吋	1600 x 1200	4,032	MIPI DPHY	120Hz	3,000nit	8V
ICNU1221	0.49 吋 1920RGB x 1080	0.49 吋	1920 X 1200	4,536	MIPI DPHY	120Hz	3,000nit	8V



Products

产品介绍



车规级芯片 解决方案

- 智能座舱
- 智慧灯语

智能座舱

产品型号	产品简介	应用终端	技术特点	基础参数
ICNM7801Q	车规级桥接Bridge芯片, local dimming, OSD, AEC-Q100	车载中控屏 仪表盘	国产车载桥接芯片	input: eDP in output: LVDS out 单颗最大支持8K1K分辨率+3200分区, 2颗级联可支持16K1K+6400分区
ICNM7801A		车载中控屏 仪表盘	国产车载桥接芯片	input: LVDS in output: LVDS out 单颗最大支持4K1K分辨率+1600分区
ICNL9971	车规级TDDI芯片	车载中控屏 仪表盘	国产化 TDDI芯片	支持A-si/LTPS/IGZO液晶显示屏 3颗芯片级联, LVDS接口TDDI芯片 AEC-Q100 Grade2 1/3/5 Power mode
iML9880	车规级PMIC芯片	液晶屏供电电源	高效率 高负载 高电压规格	支持正负压15V, 高转化效率, 应用于 LCD液晶显示屏 2/4 power mode Pass AEC-Q100 Grade2
iML9883	车规级PMIC芯片	液晶屏供电电源	高效率 高负载 高电压规格	支持正负压15V, 高转化效率, 应用于 LCD液晶显示屏 5power mode AEC-Q100 Grade2
iML9885	车规级PMIC芯片	液晶屏供电电源	高效率 高负载 高电压规格	支持正负压15V, 高转化效率, 应用于 LCD液晶显示屏 7power mode AEC-Q100 Grade2
ICND8808	车规级背光 Mini LED 恒流驱动芯片	LCD区域背光	支持多分区多种模式调光方式 实现高亮高动态对比度 支持LED开短路检测 EMI优化	通道电流1-60mA, 电流精度±2% (通道间), AEC-Q100 Grade1+ASILB 16 通道
ICND8800	车规级背光行控制芯片	LCD区域背光	支持多分区多种模式调光方式 实现高亮高动态对比度 支持LED开短路检测 EMI优化	AEC-Q100 Grade1+ASILB 2/4扫

智慧灯语

产品型号	产品简介	主要应用	通道数量	通道电流	电流精度	AECQ100	ISO26262
ICND7001	车规级 LED恒流驱动芯片	像素化尾灯 氛围灯	48 Channel	0.5-25mA	±3%(通道间)	Grade 1	-
ICND7002	车规级 LED恒流驱动芯片	像素化尾灯 氛围灯	24 Channel	1-50mA	±3%(通道间)	Grade 1	-
ICND7201	车规级 LED扫描屏行驱动管	像素化尾灯 氛围灯	8 MOSFET	2.5A	-	Grade 1	-
ICND7301	车规级行列合一 LED恒流驱动芯片	像素化尾灯 氛围灯	48 Channel+ 16 MOSFET	0.25-32mA	±1.5%(通道间)	Grade 1	ASIL B

Products

产品介绍



SOC芯片 解决方案

- 显示主控芯片
- 时序控制芯片
- 画质增强芯片

SOC产品线

产品型号	产品简介	应用终端	技术特点	色彩格式	接口协议	HDR	VRR	OD	刷新率	分辨率
ICNM8001xx	QHD显示器主控芯片 scaler IC	显示器 便携显示器 工业显示器	多种类 高速接口	8/10bit	input: HDMI 2.0*2port/ DP 1.4*2port/ Audio*1port output: LVDS*4port/eDP 1.4	HDR10	√	√	max:2560* 1440 @100Hz	QHD (2560*1440)
ICNM8501xx	4K显示器主控芯片 scaler IC								3840*2160@ 60Hz 1920*1080@ 144-240Hz	4K (3840*2160)
ICNM8301xx	QHD显示器主控芯片 scaler IC								max:2560* 1440 @75Hz	QHD (2560*1440)
ICNM7601xx									max:2560* 1440 @75Hz	QHD (2560*1440)
ICNM74x1	FHD显示器主控芯片 scaler IC								max: 1920* 1200@120Hz	FHD (1920*1200)
ICNM7301	转接芯片, HDMI转VGA	转接线 转接板	视频转接类 面积小 功耗低	/	input: HDMI 1.4 output: VGA		/	/	60Hz	FHD (1920*1200)

时序控制芯片

产品型号	分辨率	刷新率	色深	封装	接口	屏幕类型
ICNC65	1366*768	60Hz	6/8bit	QFN48	input:LVDS ouput:mini-LVDS	TV
ICNC66	1920*1200	100Hz	6/8bit	QFN68	input:LVDS ouput:mini-LVDS	TV
ICNC81	1920*1200	100Hz	6/8bit	TQFP64	input:LVDS ouput:mini-LVDS	MNT
ICNC91	1920*1200	60Hz	6/8bit		input:1.2 ouput:mini-LVDS	NB

AI-PQ超清画质增强芯片

产品型号	产品简介	分辨率	应用领域	内部运算单元	高清视频接口	AI算法功能
JLV2600	基于自研的NNE神经网络引擎和超低延时架构,实现了全新一代的AI-PQ画质增强处理器	4K @144Hz 8K @ 60Hz	智慧显示、机器视觉、医疗影像设备(医疗内窥镜主机、医用显示器、显微镜、手术机器人等)、边缘计算、大屏拼接、车载CMS等	图像计算单元: 1) 六核NNE引擎, 32T 2) 双核DSP引擎 3) 图像硬加速引擎	视频输入接口: 1) MIPI_CSI 1~4路, 每路最大4K60Hz 2) 双路DP1.4/eDP, 每路最大4K144/8K60Hz 3) 类VBO接口, 16Lane, 最大4K144Hz	1) AI-PQ画质增强: SR超分、AI-ISP、无极缩放、Local Dimming、HDR等 2) AI检测识别: 场景检测与内容识别、多路拼接、医疗辅助诊断、缺陷检测等

Development History

发展历程

2008年

9月 公司成立

2009年

10月 推出手机充电器电源芯片 ICN3030

2010年

6月 推出 LED 驱动芯片 ICN2024

2011年

4月 推出业界先进的自感加互感触控芯片 ICN8201 和 ICN8211

5月 通过 ISO9001 质量管理体系认证

2014年

9月 ICN85xx 系列荣获“ACE Award 年度优秀产品奖”

10月 推出 AMOLED 驱动芯片 ICN9605

12月 销售额破亿元

2015年

6月 国内率先推出 HD A-Si LCD 驱动芯片 ICN9706

8月 推出指纹识别芯片 ICNT71 系列

9月 ICN2026 驱动芯片成功点亮天安门广场LED户外大屏

2008-2011

2012-2013

2014-2015

2016

2017-2018

2019-2020

2021-2024

2012年

12月 LED 驱动芯片项目荣获“北京市科学技术奖”

2013年

10月 ICN2024 驱动芯片列入国家重点新产品名单

11月 推出触控芯片 ICN85 系列

2016年

1月 国内率先推出 LFHD TPS LCD 驱动芯片 ICN9820

4月 推出业内先进的小面阵指纹识别解决方案 ICNT7152

6月 推出 LED 小间距 PWM 恒流驱动芯片 ICN2053

7月 国内率先推出 TDDI 芯片 ICNL9920

12月 LED 显示驱动芯片全球市占率领先

2017年

5月 推出国际先进集成 PMIC 和 P-Gamma 单芯片 TV 显示解决方案 iML1998

9月 推出业内先进的 TDDI 芯片 ICNL9911, 支持全面屏
荣获“中国专利优秀奖”

2018年

2月 ICN2050 驱动芯片点亮央视春晚大屏

3月 荣获“中国显示产业链突出贡献奖”

6月 率先量产 TDDI 芯片

10月 被授予“博士后科研工作站”

11月 ICNF7332 助力中国移动 N5 上市

12月 荣获“第五届北京市发明专利奖”

2021年

6月 TDDI 芯片荣获 SID 最佳显示模组组件 产品奖金奖、超高分辨率 AMOLED 电源管理芯片荣获 SID 最佳创新显示应用技术金奖

2022年

2月 LED 驱动芯片 ICND2153、ICND2055 点亮冬奥会鸟巢 LED 舞台
入资思朗，成立集朗

2023年

4月 LED/OLED/SoC/Local Dimming 显示驱动芯片获 ICDT 2023 “年度最佳创新显示组件奖”

LED 显示芯片获 ISLE 展优秀产品奖和新星产品奖

8月 DIC2023 显示材料创新金奖

2024年

4月 ICDT 国际显示技术大会金奖

iML8986 荣获 AspenCore “中国 IC 设计成就奖”

8月 柔性 OLED 触控芯片 ICNT9288 点亮国产一线品牌旗舰折叠手机/高端超薄笔记本电脑

首组车规 Mini LED 驱动芯片 ICND7001/7201 正式量产

9月 公司总部正式入驻集创北方产业园

2019年

3月 大面积 OLED 屏下光学指纹方案荣获“SID 最佳创新显示组件金奖”

7月 ICND2069+ICND2019 助力 8K Micro LED 电视

9月 1000 万颗 ICND2055 驱动芯片成功点亮天安门广场大屏

2020年

3月 荣获“北京市科委技术二等奖”

8月 8K LCD 驱动芯片荣获“SID 最佳创新显示组件金奖”
TDDI 芯片荣获“SID 最佳显示组件产品银奖”

9月 首颗 P2P TV 驱动芯片 ICNL9390 国内研发