

地面材料系列 (SOLAFAR-JN-0000)



地面材料系列产品目录

华山-橡胶卷材地板系列 ———— P:3—6

黄山-橡胶片材地板系列 ———— P:7—10

武当-木纹地板系列 ———— P:11—16

武当-木纹卷材地板系列 ———— P:17—22

峨眉-地毯系列 ———— P:23—26



Marine Flooring

船用地板



华山 HUASHAN

橡胶卷材地板

SOLAFAR[®] 发全[®]

检测项目 Testing items	技术指标 Specification	检验结果 Inspection results	单项判断 Single item judgment	检验方法 Inspection method	
卷材 Sheet	Thickness 厚度	2.0mm-4.0mm (颜色可以定做生产 Colors can be customized for production)			
	长宽 length&wide	宽:1.22m, 长:10-15m可定制生产 Width :1.22m, length: 10-15m can be customized for production			
硬度(邵尔A)/Hardness (Shore A)	≥75	91	合格 / Qualified	GB/T531.1-2018	
撕裂强度,kN/m. Tear strength, kN/m.	横向	≥20	30.4	合格 / Qualified	GB/T529-2018
	纵向	≥20	28.3	合格 / Qualified	GB/T529-2018
残余凹陷度,mm Residual concavity, mm	≤02.5	0.10	合格 / Qualified	HG/T3747.1-2011	
尺寸稳定性, % Dimensional stability,%	横向	±0.4	0.05	合格 / Qualified	HG/T3747.1-2011
	纵向	±0.4	0.06	合格 / Qualified	HG/T3747.1-2011
耐烟头灼烧 Resistant to cigarette burning	≥3级	3级	合格 / Qualified	HG/T3747.1-2011	
耐人造光色牢度 Color fastness to artificial light	≥3级	3级	合格 / Qualified	GB/T8427-2018	
耐磨性能(相对体积磨耗量),mm Wear resistance (relative volum- etric wear), mm	≤250	69.2	合格 / Qualified	HG/T3747.1-2011	
可溶性铅含量 Soluble lead content	≤20	未检出 ND	合格 / Qualified	GB 18586- 2001	
可溶性镉含量 Soluble cadmium content	≤20	未检出 ND	合格 / Qualified	GB 18586- 2001	
20s内焰尖高度FS, mm (点火时间15s) 20s internal flame tip height FS, mm (ignition time 15 seconds)	≤150	火焰尖端未达到 (距离点火点150mm处) The flame tip has not reached (150mm away from the ignition point)	合格 / Qualified	GB/T8626-2007	
临界热辐射通量CHF, kW/m ² Critical thermal radiation flux CHF, kW/m ²	≥4.5	6.9	合格 / Qualified	GB/T 11785- 2005	
产烟量, % . min Smoke production,% min	≤750	68	合格 / Qualified	GB/T 11785-2005	
备注 Notes	阻燃B 1级材料需要定制生产, 所有系列产品颜色和花色可以通用, 也可以根据您的样品来样定制生产。 Flame retardant B grade 1 materials require customized production, and all series of product colors and patterns can be universal, or customized production can be based on your sample.				

* Specifications listed above are based on averages from manufacturing and may vary within normal industry tolerances.

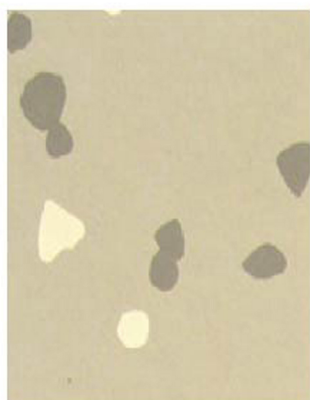
*以上参数是基于产品制造过程中的平均水平, 不同批次产品之间可能有些差别, 但是这些差异会在行业允许的合格范围内。



双色花橡胶卷材 Double Color Flower Rubber Roll Material

Dimension: 1220mm(W) × 10~15m (L), / Thickness: 2~4mm

华山
HUASHAN



SOLAFAR-JN-0000-2010



SOLAFAR-JN-0000-2011



SOLAFAR-JN-0000-2012



SOLAFAR-JN-0000-2013



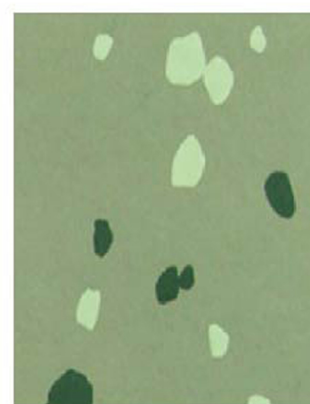
SOLAFAR-JN-0000-2015



SOLAFAR-JN-0000-2016



SOLAFAR-JN-0000-2017



SOLAFAR-JN-0000-2018



SOLAFAR-JN-0000-2019



SOLAFAR-JN-0000-2020



SOLAFAR-JN-0000-2021



SOLAFAR-JN-0000-2022



SOLAFAR-JN-0000-2023



SOLAFAR-JN-0000-2025



SOLAFAR-JN-0000-2026



SOLAFAR-JN-0000-2027

小碎花橡胶卷材 Small Flower Rubber Roll Material

Dimension: 1220mm(W) × 10~15m (L), / Thickness: 2~4mm

华山
HUASHAN



SOLAFAR-JN-0000-3119



SOLAFAR-JN-0000-3120



SOLAFAR-JN-0000-3121



SOLAFAR-JN-0000-3122



SOLAFAR-JN-0000-3123



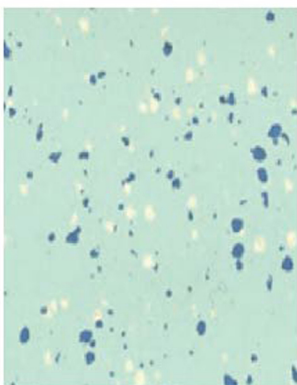
SOLAFAR-JN-0000-3125



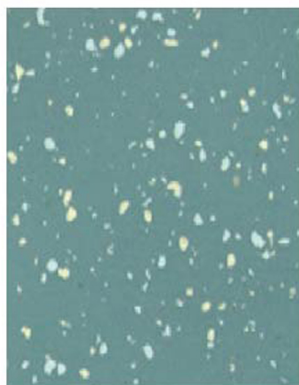
SOLAFAR-JN-0000-3126



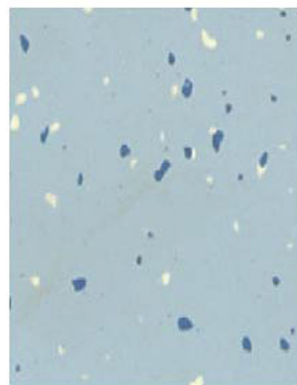
SOLAFAR-JN-0000-3127



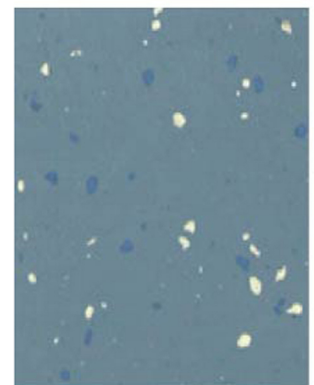
SOLAFAR-JN-0000-3017



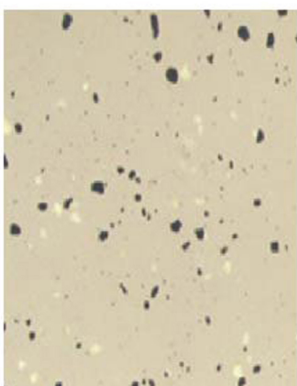
SOLAFAR-JN-0000-3018



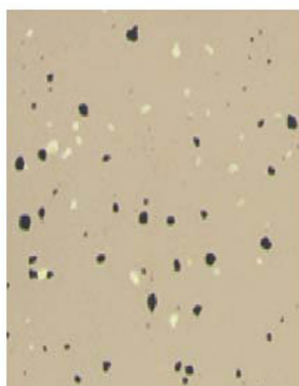
SOLAFAR-JN-0000-3020



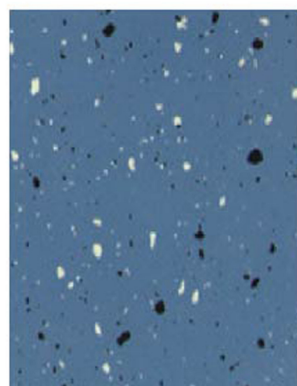
SOLAFAR-JN-0000-3021



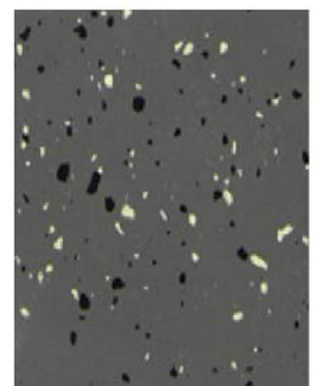
SOLAFAR-JN-0000-3015



SOLAFAR-JN-0000-3023



SOLAFAR-JN-0000-3022



SOLAFAR-JN-0000-3026



Marine Flooring

船用地板



黄山 HUANGSHAN

橡胶片材地板

SOLAFAR[®] 发全

检测项目 Testing items		技术指标 Specification	检验结果 Inspection results	单项判断 Single item judgment	检验方法 Inspection method
卷材 Sheet		Thickness 厚度	3.0mm-10mm (厚度和颜色可以定做生产 Thickness and color can be customized for production)		
		Size 尺寸	600mmx600mm/ 1000mmx1000mm		
硬度(邵尔A)/Hardness (Shore A)		≥75	91	合格 / Qualified	GB/T531.1-2018
撕裂强度,kN/m. Tear strength, kN/m.	横向	≥20	30.4	合格 / Qualified	GB/T529-2018
	纵向	≥20	28.3	合格 / Qualified	GB/T529-2018
残余凹陷度,mm Residual concavity, mm		≤02.5	0.10	合格 / Qualified	HG/T3747.1-2011
尺寸稳定性, % Dimensional stability,%	横向	±0.4	0.05	合格 / Qualified	HG/T3747.1-2011
	纵向	±0.4	0.06	合格 / Qualified	HG/T3747.1-2011
耐烟头灼烧 Resistant to cigarette burning		≥3级	3级	合格 / Qualified	HG/T3747.1-2011
耐人造光色牢度 Color fastness to artificial light		≥3级	3级	合格 / Qualified	GB/T8427-2018
耐磨性能(相对体积磨耗量),mm Wear resistance (relative volumetric wear), mm		≤250	69.2	合格 / Qualified	HG/T3747.1-2011
可溶性铅含量 Soluble lead content		≤20	未检出 ND	合格 / Qualified	GB 18586- 2001
可溶性镉含量 Soluble cadmium content		≤20	未检出 ND	合格 / Qualified	GB 18586- 2001
20s内焰尖高度FS, mm (点火时间15s) 20s internal flame tip height FS, mm (ignition time 15 seconds)		≤150	火焰尖端未达到 (距离点火点150mm处) The flame tip has not reached (150mm away from the ignition point)	合格 / Qualified	GB/T8626-2007
临界热辐射通量CHF, kW/m ² Critical thermal radiation flux CHF, kW/m ²		≥4.5	6.9	合格 / Qualified	GB/T 11785- 2005
产烟量, % . min Smoke production,% min		≤750	68	合格 / Qualified	GB/T 11785-2005
备注 Notes		阻燃B 1级材料需要定制生产, 所有系列产品颜色和花色可以通用, 也可以根据您的样品来样定制生产。 Flame retardant B grade 1 materials require customized production, and all series of product colors and patterns can be universal, or customized production can be based on your sample.			

* Specifications listed above are based on averages from manufacturing and may vary within normal industry tolerances.

*以上参数是基于产品制造过程中的平均水平, 不同批次产品之间可能有些差别, 但是这些差异会在行业允许的合格范围内。



浮点橡胶片材 Floating Point Rubber Sheet

Dimension: 600 × 600mm, 1000 × 1000mm / Thickness: 3~10mm

黄山
HUANGSHAN



SOLAFAR-JN-0000- 0021



SOLAFAR-JN-0000- 0013



SOLAFAR-JN-0000-0033



SOLAFAR-JN-0000-0016



SOLAFAR-JN-0000- 0029



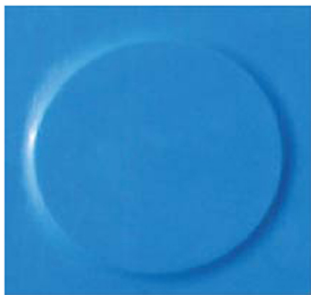
SOLAFAR-JN-0000- 0030



SOLAFAR-JN-0000-0017



SOLAFAR-JN-0000-0031



SOLAFAR-JN-0000- 0012



SOLAFAR-JN-0000- 0022



SOLAFAR-JN-0000-0024



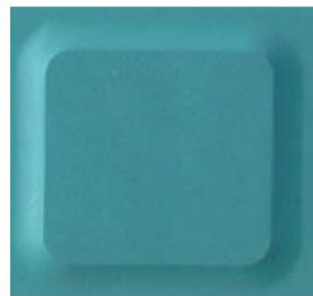
SOLAFAR-JN-0000-0020



SOLAFAR-JN-0000- 0201



SOLAFAR-JN-0000- 0205

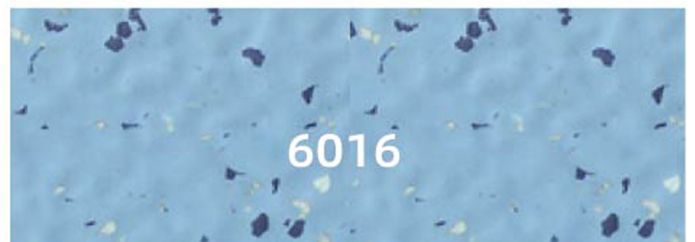


SOLAFAR-JN-0000-0211



SOLAFAR-JN-0000-0217

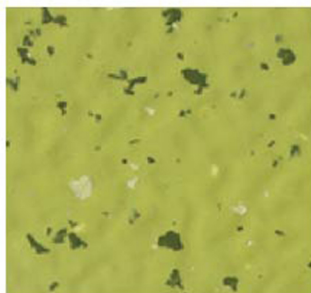
浮点楼梯踏步 STAIR TREADS



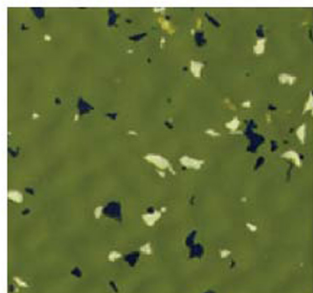
锤击纹橡胶片材 Hammer Pattern Rubber Sheet

Dimension: 600 × 600mm, 1000 × 1000mm / Thickness: 3~10mm

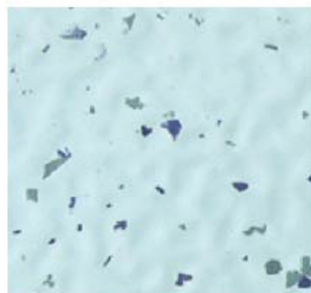
黄山
HUANGSHAN



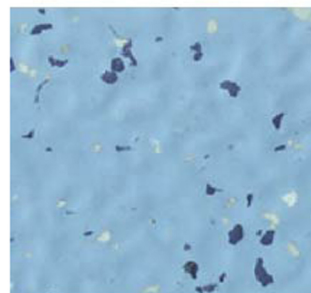
SOLAFAR-JN-0000- 6011



SOLAFAR-JN-0000- 6012



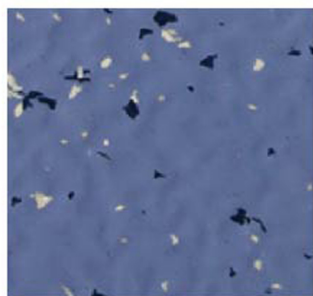
SOLAFAR-JN-0000-6015



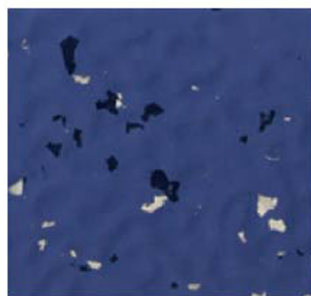
SOLAFAR-JN-0000-6016



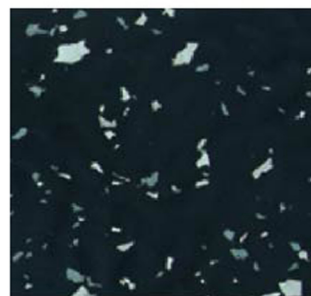
SOLAFAR-JN-0000- 6019



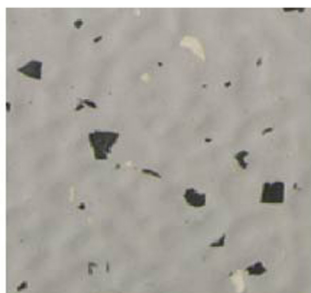
SOLAFAR-JN-0000- 6020



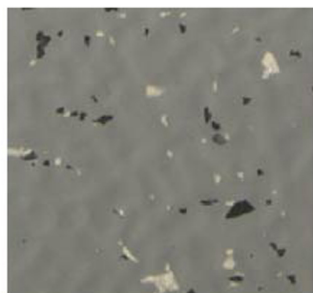
SOLAFAR-JN-0000-6021



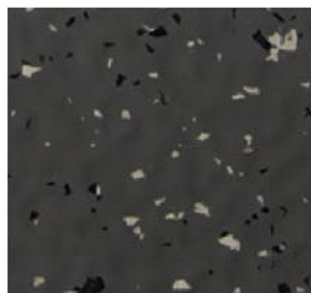
SOLAFAR-JN-0000-6018



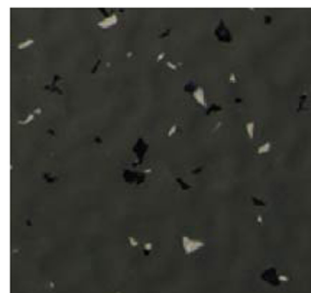
SOLAFAR-JN-0000- 6023



SOLAFAR-JN-0000- 6025



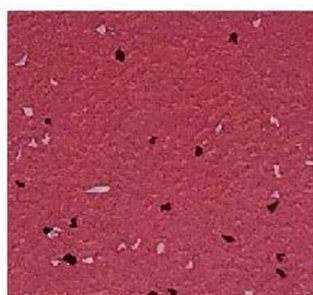
SOLAFAR-JN-0000-6026



SOLAFAR-JN-0000-6027



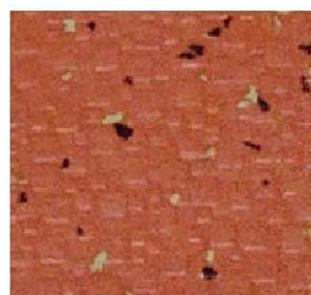
SOLAFAR-JN-0000- 0316



SOLAFAR-JN-0000-0315



SOLAFAR-JN-0000-8026



SOLAFAR-JN-0000-8027



 Marine Flooring
船用地板



武当 WUDANG

木纹地板

SOLAFAR[®] 发全



DESCRIPTION 规格			
Total thickness 总厚度	EN ISO 24346	mm	2.5
Thickness of the wearlayer 耐磨层厚度	EN ISO 24340	mm	0.55
Weight 重量	ENISO 23997	g/m ²	4100
Plank size 片材尺寸	ENISO 24342	mm	152 x 914 / 184.2 x 1219.2 457.2 x 914.4
CLASSIFICATION 类别			
Norm/product specification 产品规范	-	-	ISO 19322
Fire rating 防火等级	IMO 认证	-	2010 FTP Code Part5 2010 FTP Code Part 2
	海事认证	- - -	DNV CCS MED
Static electrical propensity 抗静电性	EN 1815	kV	<2
PERFORMANCE 性能			
Wet Slip resistance 防湿滑性	DIN 51130	class	R10
Castor chair test 耐磨性	EN 660.2	mm ³	≤2.0
Abrasion resistance 耐磨等级	EN 649	group	T
Dimensional stability 尺寸稳定性	ENISO 23999	%	≤ 0.15
Residual indentation 残余凹陷性	ENISO 24343-1	mm	0.1 < IR ≤ 0.40
Thermal conductivity 热传导性	EN ISO 10456	W/(m.K)	0.25
Colour fastness 颜色稳定性	EN 20 105 - B02	degree	≥6
Chemical resistance 抗化学性	ENISO 26987	-	OK
Speical treatment 特殊维护处理	-	-	PUR
TVOC after 28 days 28天后TVOC*排放量	ISO 16000-6	ug/ m ³	<10

* Specifications listed above are based on averages from manufacturing and may vary within normal industry tolerances.

*以上参数是基于产品制造过程中的平均水平，不同批次产品之间可能有些差别，但是这些差异会在行业允许的合格范围内。



上海发全实业有限公司

电话: 021-34978926

网址: www.farquan.com

邮箱: farquan@farquan.com

地址: 上海市青浦区大盈浦路1599弄1号楼1902室



木纹片材 Wood Grain Floor

Dimension: 184.2x1219.2 / 152x 914mm / Thickness: 2.5mm

武当
WUDANG



2301



2310



2305



2302



2313



2319

木纹片材 Wood Grain Floor

Dimension: 184.2x1219.2 / 152x914mm / Thickness: 2.5mm

武当
WUDANG



2309



2315



2316



2311



2307



2312

石/毯纹片材 Stone/Carpet Sheet Material

Dimension: 457.2 x 914.4mm / Thickness: 2.5mm

武当
WUDANG



2207



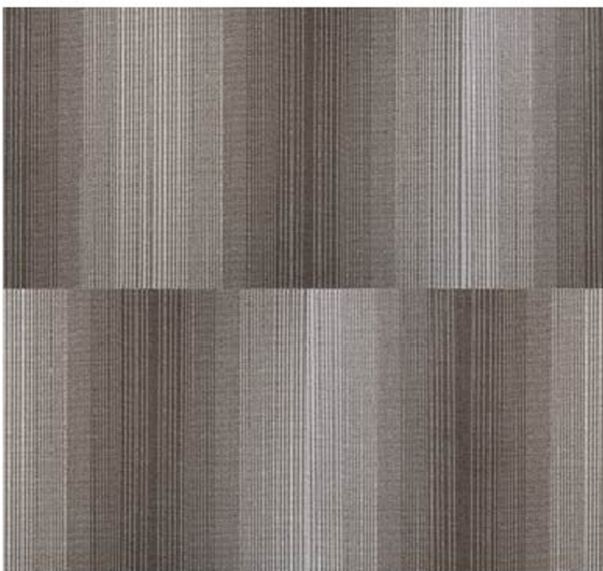
2205



2209



2212



2110



2108



Marine Flooring
船用地板



武当 WUDANG

木纹卷材地板

SOLAFAR[®] 发全



DESCRIPTION 规格			
Total thickness 总厚度	GB/T 11982.1-2015	mm	2.0
Thickness of the wearlayer 耐磨层厚度	GB/T 11982.1-2015	mm	0.4
Weight 重量	-	g/m ²	3000
Roll size 卷材尺寸	GB/T 11982.1-2015	m	2*20
CLASSIFICATION 类别			
Norm/product specification 产品规范	-	-	ISO19322
Fire rating 防火等级	IMO 认证	-	2010 FTP Code Part5 2010 FTP Code Part 2
	海事认证	- - -	DNV CCS MED
Static electrical propensity 抗静电性	EN 1815	kV	<2
PERFORMANCE 性能			
Wet Slip resistance 防湿滑性	DIN 51130	class	R10
Abrasion resistance 耐磨等级	GB/T 11982.1-2015	group	T
Dimensional stability 尺寸稳定性	GB/T 11982.1-2015	%	≤0.4
Residual indentation 残余凹陷性	GB/T 11982.1-2015	mm	≤0.03
Thermal conductivity 热传导性	EN ISO 10456	W/(m.K)	0.25
Colour fastness 颜色稳定性	GB/T 11982.1-2015	degree	≥6
Chemical resistance 抗化学性	ENISO 26987	-	OK
Speical treatment 特殊维护处理	-	-	抗碘酊处理
TVOC after 28 days 28天后TVOC*排放量	GB 18586-2001	g/ m ³	13

* Specifications listed above are based on averages from manufacturing and may vary within normal industry tolerances.

*以上参数是基于产品制造过程中的平均水平，不同批次产品之间可能有些差别，但是这些差异会在行业允许的合格范围内。



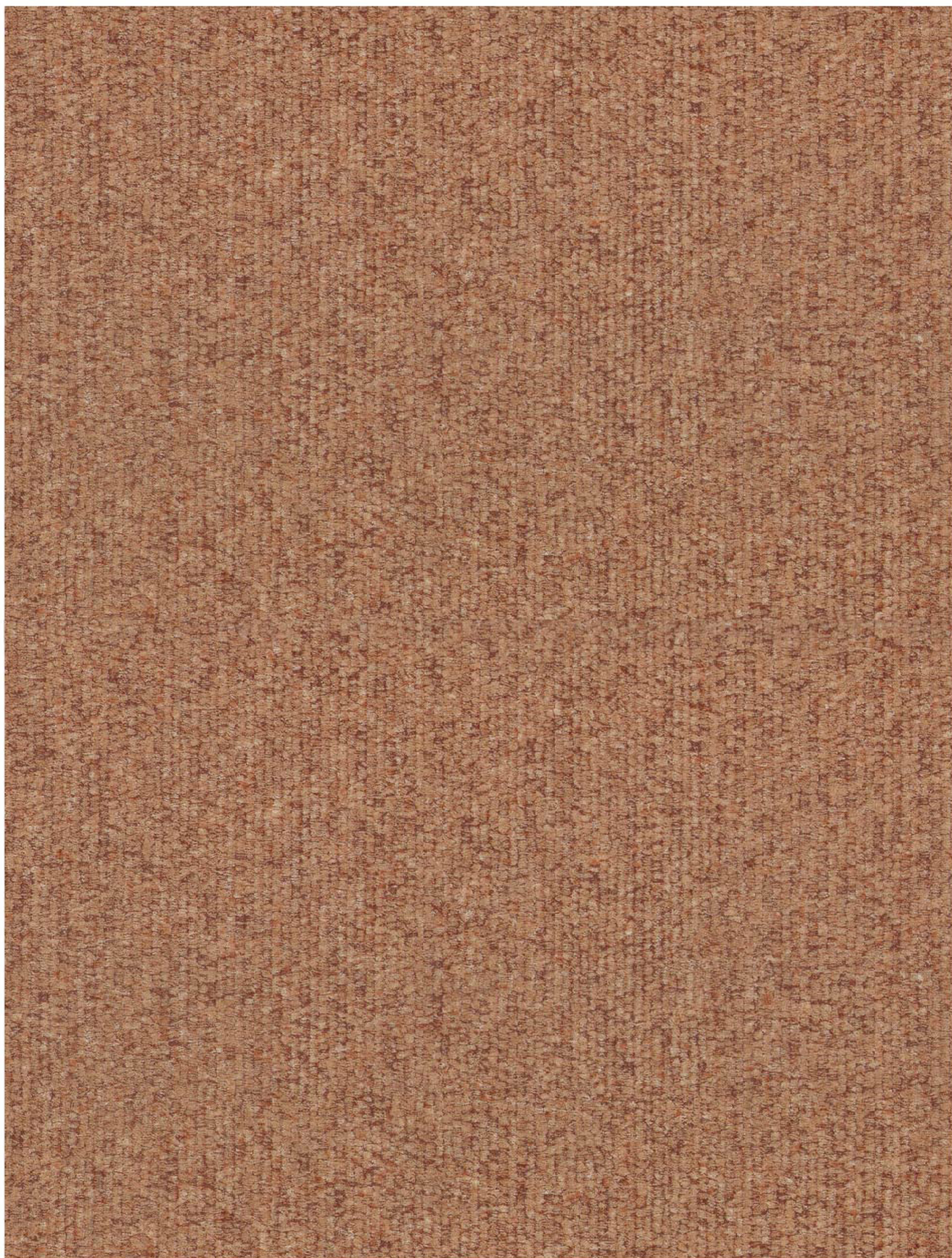
上海发全实业有限公司
 电话: 021-34978926
 网址: www.farquan.com
 邮箱: farquan@farquan.com
 地址: 上海市青浦区大盈浦路1599弄1号楼1902室



毯纹卷材地板 Carpet Sheet Floor

Dimension: 2m x 20m x 2mm

武当
WUDANG



木纹 / 毯纹卷材地板 Wood / Carpet Sheet Floor

Dimension: 2m x 20m x 2mm

武当
WUDANG



2509



2510



2511



木纹卷材地板 Wood Sheet Floor

Dimension: 2m x 20m x 2mm

武当
WUDANG



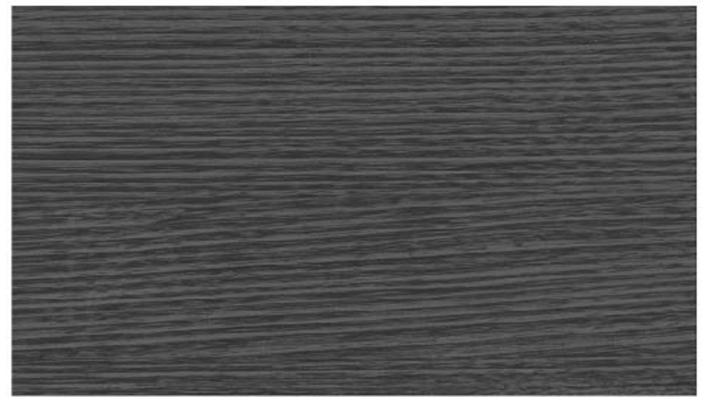
2501



2502



2503



2504



2505



2506



2507



2508

 Marine Flooring
船用地板



峨眉 EMEI
地毯系列

SOLAFAR[®] 发全

技术规格	Specification
名称:地毯	Name:Carpet
结构: 机织阿克明斯特地毯	Construction: Woven Axminster Carpet
绒纱: 80%羊毛, 20%尼龙	Fiber: 80% Wool & 20% Nylon
绒高: 7mm	Pile Height: 7mm
绒重: 1160g/m ²	Pile Weight: 1160g/m ²
经纱: 高强度涤棉	Warp: Cotton & Polyester
纬纱: 合成麻纱	Weft: Synthetic Jute
背胶: 环保SBR胶	Latex: Fray Resistant SBR
总厚度: 10mm	Total Thickness: 10mm
总毯重: 2180g/m ²	Total Weight: 2180g/m ²
船级认证: DNV(MED-B+MED-D)	Ship Classification: DNV(MED- B+MED-D)



上海发全实业有限公司
 电话: 021-34978926
 网址: www.farquan.com
 邮箱: farquan@farquan.com
 地址: 上海市青浦区大盈浦路1599弄1号楼1902室



美国绿色
环保认证



中国船级社
CCS认证



挪威船级社
DNV认证
(MED-B/D)



EN 1404 1:2004
欧盟
CE认证



新西兰
羊毛认证



英国
羊毛认证



WOOL MARK
BLEND
高品质羊毛
混纺标志



中国名牌



6000 STANDARDS PRACTICE
4A标准化
良好行为证书



质量管理体系认证/环境管理体系认证
职业健康安全管理体系认证

ISO 9001:2008
ISO 14001:2004
GB/T 28001-2001

地毯系列 Carpet Flooring

峨眉
EMEI



EMEI-18001



EMEI-18002





EMEI-18003



EMEI-18004