



集线器



集成面板



电机线束



信号线束



电池线束

# 电助力自行车防水连接器

## 关于我们

海固创立于2008年，2020年在苏州市相城区高铁新城设立集团总部，主要业务包括智慧交通、智慧海洋、智慧农业等线束连接系统及智能仪表产品的研发、制造和销售，在全球轻型、创新型电子连接器及线束系统研发领域中具有战略优势。

海固在国内设有多处制造基地，在欧洲德国、台湾桃园设有分公司，历经多年发展，海固已获评“江苏省高新技术企业”、“江苏省民营科技企业”、“苏州市工业设计中心”、“苏州市工程技术中心”等多项荣誉称号，并且赢得全球20多个国家及上千家客户的信赖，在中高端的行业市场占据重要份额。

海固将立足连接之始，秉承可持续发展理念，构筑核心竞争力，打造集智慧、理想与生命力的全球企业，互联世界与未来，带来更多的智能化产品与服务。

## 国际认证

海固为了提升产品质量，增强企业竞争力，致力打造超越客户期待的产品与服务，通过质量管理体系认证，实现规范化管理、持续改进和降低风险成本，从而在市场竞争中取得优势。目前，我司已通过以下质量管理体系认证：

UL是美国保险商试验所（Underwriter Laboratories Inc.）的简写。UL安全试验所是美国最有权威的、也是世界上从事安全试验和鉴定的较大的民间机构。

IATF 16949认证是一种国际性的汽车行业质量管理体系标准。该认证要求企业建立和实施一套符合全球汽车行业要求的质量管理体系，以确保产品和服务的质量达到高标准。

ISO 45001是职业健康与安全管理体系的国际标准,通过这个认证的组织表明它们已经建立了有效的管理体系，能够识别和控制与员工健康和安全的风险，从而为员工提供一个安全的工作环境。

ISO14001认证，全称为ISO14001环境管理体系认证，是根据ISO14001标准由第三方认证机构实施的合格评定活动。本体系认证的目的是帮助组织实现环境管理的规范化、标准化，提高其环境绩效，并减少对环境的负面影响。

ISO9001认证是全球范围内广泛应用的质量管理体系认证。它是一种旨在帮助企业建立并维护符合国际标准的质量管理体系的国际标准。



# 产品命名规则

## 电池线束

HG - F . B - \* [ ] [ ] \*

HIGO 防水 电池 互配方式 孔位数 外形尺寸 系列

Z(直插)	02-15	05-99	A-Z
L(螺纹)			
S(自锁)			
F(浮动)			

## 电机线束

HG - F . M - \* [ ] [ ] \*

HIGO 防水 电机 互配方式 孔位数 外形尺寸 系列

18.0

Z(直插)	02-15	05-99	A-Z
L(螺纹)			

## 信号线束

HG - F . S - \* [ ] [ ] \*

HIGO 防水 信号 互配方式 孔位数 外形尺寸 系列

Z(直插)	02-15	05-99	A-Z
L(螺纹)			
S(自锁)			

## 集线器

HG - F . T - [ ] T [ ] \*

HIGO 防水 集线器 主线 集线器 副线 系列

1-9		1-9	A-Z
-----	--	-----	-----

# 产品目录


## 1

### 🔋 电池线束

HG-F.B-Z212A	02
HG-F.B-Z311A	03
HG-F.B-Z409E	04
HG-F.B-Z610C	05
HG-F.B-Z913C	06
HG-F.B-L513A	07
HG-F.B-Z511B	08
HG-F.B-Z610B	09
HG-F.B-S526A	10
HG-F.B-Z718A	11
HG-F.B-Z728A	12
HG-F.B-S828A	13
HG-F.B-F618A	14
HG-F.B-F621A	15
HG-F.B-Z850A	16
HG-F.B-S820A	17
HG-F.B-Z1358A	18
HG-F.B-L615A	19
HG-F.B-Z622A	20
HG-F.B-Z624A	21
HG-F.B-Z960A	22
HG-F.B-S824B	23
HG-F.B-S828B	24
HG-F.B-S828B-2	25
HG-F.B-S824E	26
HG-F.B-Z822A	27
HG-F.B-S1340A	28
HG-F.B-S835A	29
HG-F.B-S1050A	30



## 2

### 🔋 电机线束

HG-F.M-Z310D	32
HG-F.M-Z910A	33
HG-F.M-Z913B	34
HG-F.M-Z1012B	35
HG-F.M-L1114A	36
HG-F.M-Z1115A	37
 HG-F.M-L1115B	38
HG-F.M-Z1125A	39
HG-F.M-L1019A	40
HG-F.M-L1019D	41

# 3

## 信号线束

HG-F.S-Z205A	43
HG-F.S-Z205B	44
HG-F.S-Z305A	45
HG-F.S-Z*05X	46
HG-F.S-Z*05M	47
HG-F.S-Z*06Q-B	48
 HG-F.S-Z1007C	49
 HG-F.S-Z707D	50
HG-F.S-Z*07J	51
HG-F.S-Z*07T	52
HG-F.S-Z*08D	53
HG-F.S-Z*09B	54
HG-F.S-L*09C	55
HG-F.S-Z209E	56
HG-F.S-Z*09F	57
HG-F.S-Z710A	58
HG-F.S-L810A	59
HG-F.S-Z1211A	60
HG-F.S-Z*11C	61
HG-F.S-Z1513A	62
HG-F.S-Z815A	63
HG-F.S-Z1215A	64

# 4

## 集线器

HG-F.T-2T6A	66
HG-F.T-1T*B	67
HG-F.T-1T*D	68
HG-F.T-1T*G	69
HG-F.T-1T*H	70
HG-F.T-1T*J	71
HG-F.T-1T*Q	72
HG-F.T-1T*X	73
HG-F.T-1T*W	74

# 1

## 🔋 电池线束

HG-F.B-Z212A	02
HG-F.B-Z311A	03
HG-F.B-Z409E	04
HG-F.B-Z610C	05
HG-F.B-Z913C	06
HG-F.B-L513A	07
HG-F.B-Z511B	08
HG-F.B-Z610B	09
HG-F.B-S526A	10
HG-F.B-Z718A	11
HG-F.B-Z728A	12
HG-F.B-S828A	13
HG-F.B-F618A	14
HG-F.B-F621A	15
HG-F.B-Z850A	16

HG-F.B-S820A	17
HG-F.B-Z1358A	18
HG-F.B-L615A	19
HG-F.B-Z622A	20
HG-F.B-Z624A	21
HG-F.B-Z960A	22
HG-F.B-S824B	23
HG-F.B-S828B	24
HG-F.B-S828B-2	25
HG-F.B-S824E	26
HG-F.B-Z822A	27
HG-F.B-S1340A	28
HG-F.B-S835A	29
HG-F.B-S1050A	30



# HG-F.B-Z212A

## 电气性能

额定电压	48V AC
额定电流	8A
耐电压	500V
绝缘电阻	≥20MΩ
接触电阻	≤10mΩ

## 机械性能

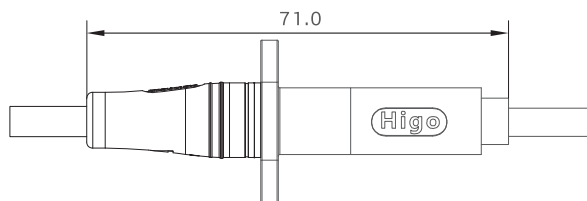
插拔次数	3000次插拔
互配方式	直插式
插拔力	插入力80N Max 拔出力20N Min

## 耐环境性能

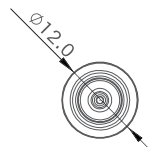
防护等级	IP67
工作温度	-25℃~+80℃

## 配线及外观规格

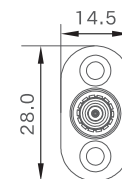
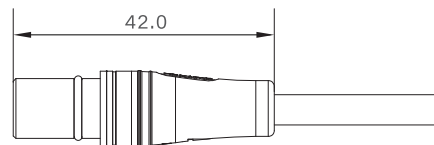
最大外径	12.0mm
配合总长	71.0mm
接触材质	铜合金镀锡
线材规格	OD:5.2mm,2×18AWG-PVC



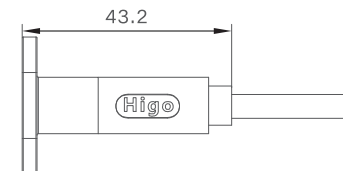
互配图



公端图



母端图





# HG-F.B-Z311A

## 电气性能

额定电压	48V AC
额定电流	Power 8A Signal 5A
耐电压	500V
绝缘电阻	$\geq 20M\Omega$
接触电阻	$\leq 10m\Omega$

## 机械性能

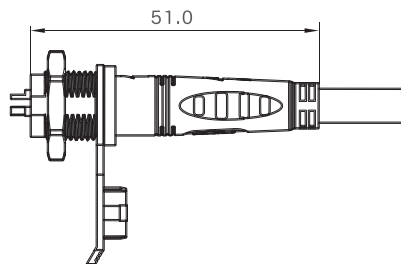
插拔次数	3000次插拔
互配方式	直插式
插拔力	插入力80N Max 拔出力10N Min

## 耐环境性能

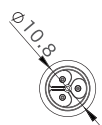
防护等级	IP66
工作温度	-25°C~+80°C

## 配线及外观规格

最大外径	10.8mm
配合总长	51.0mm
接触材质	铜合金镀锡
线材规格	OD:5.2mm, 2×18AWG+24AWG-PVC



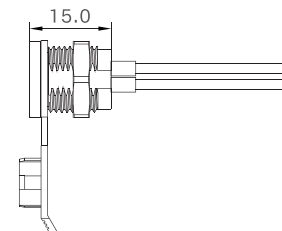
互配图



公端图



母端图



# HG-F.B-Z409E

## 电气性能

额定电压	60V AC
额定电流	Power 15A Signal 2A
耐电压	700V
绝缘电阻	≥20MΩ
接触电阻	≤10mΩ

## 机械性能

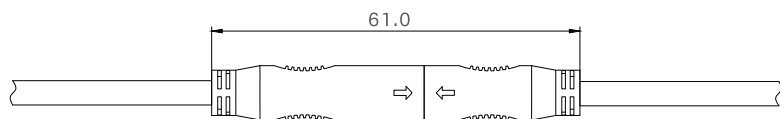
插拔次数	200次插拔
互配方式	直插式
插拔力	插入力80N Max 拔出力30N Min

## 耐环境性能

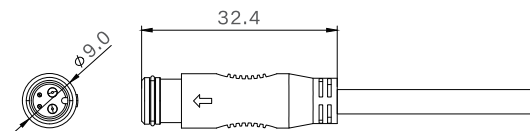
防护等级	IP67
工作温度	-25°C~+80°C

## 配线及外观规格

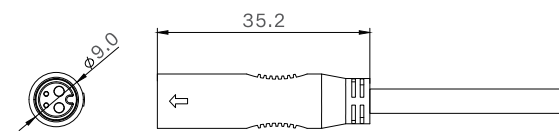
最大外径	9.0mm
配合总长	61.0mm
接触材质	铜合金镀金
线材规格	①:OD:5.5mm,2×1.0mm <sup>2</sup> +2×0.14mm <sup>2</sup> -PVC ②:OD:4.0mm,2×22AWG+2×24AWG ③:OD:5.5mm,2×1.0mm <sup>2</sup> +2×0.14mm <sup>2</sup> -TPU



互配图



公端图



母端图

# HG-F.B-Z610C



## 电气性能

额定电压	60V AC
额定电流	Power 15A Signal 2A
耐电压	700V
绝缘电阻	≥20MΩ
接触电阻	≤10mΩ

## 机械性能

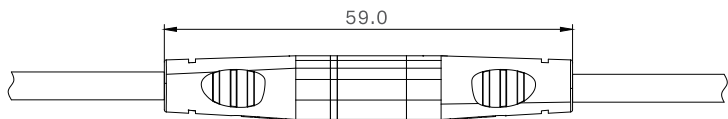
插拔次数	200次插拔
互配方式	直插式
插拔力	插入力80N Max 拔出力30N Min

## 耐环境性能

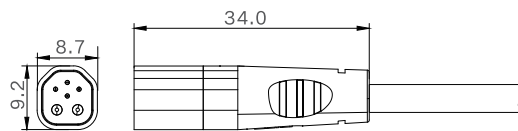
防护等级	IP67
工作温度	-25°C~+80°C

## 配线及外观规格

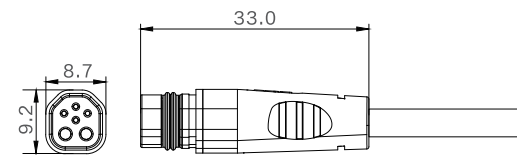
最大外径	9.2mm
配合总长	59.0mm
接触材质	铜合金镀金
线材规格	①:OD:5.5mm,2×1.5mm <sup>2</sup> +4×0.14mm <sup>2</sup> -PVC ②:OD:5.5mm,2×16AWG+4×26AWG-PVC



互配图



公端图



母端图

# HG-F.B-Z913C

## 电气性能

额定电压	60V AC
额定电流	Power 15A Signal 2A
耐电压	700V
绝缘电阻	≥20MΩ
接触电阻	≤10mΩ

## 机械性能

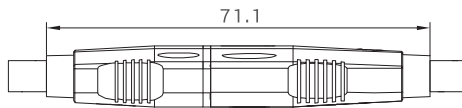
插拔次数	200次插拔
互配方式	直插式
插拔力	插入力80N Max 拔出力30N Min

## 耐环境性能

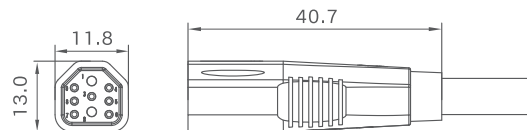
防护等级	IP67
工作温度	-25°C~+80°C

## 配线及外观规格

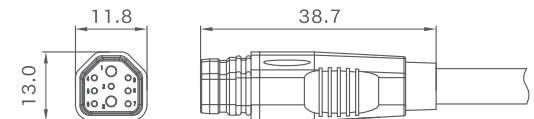
最大外径	13.0mm
配合总长	71.1mm
接触材质	铜合金镀金
线材规格	OD:5.8mm,2×1.5mm <sup>2</sup> +7×0.14mm <sup>2</sup> -PVC



互配图



公端图



母端图

# HG-F.B-L513A



## 电气性能

额定电压	60V AC
额定电流	Power 20A Signal 2A
耐电压	700V
绝缘电阻	$\geq 20M\Omega$
接触电阻	$\leq 10m\Omega$

## 机械性能

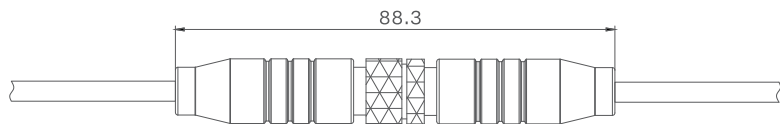
插拔次数	200次插拔
互配方式	螺纹防脱结构

## 耐环境性能

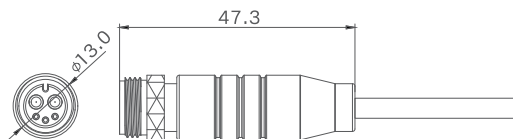
防护等级	IP67
工作温度	-25°C~+80°C

## 配线及外观规格

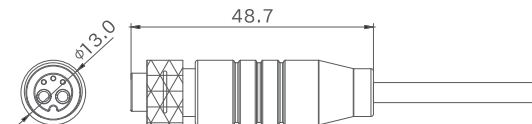
最大外径	13.0mm
配合总长	88.3mm
接触材质	铜合金镀金
线材规格	①OD:6.1mm,2×2.0mm <sup>2</sup> +3×0.2mm <sup>2</sup> -PVC ②OD:6.1mm,2×1.5mm <sup>2</sup> +3×0.2mm <sup>2</sup> -PVC



互配图



公端图



母端图

# HG-F.B-Z511B

## 电气性能

额定电压	60V AC
额定电流	Power 20A Signal 2A
耐电压	700V
绝缘电阻	≥20MΩ
接触电阻	≤10mΩ

## 机械性能

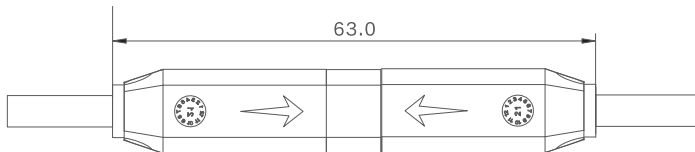
插拔次数	200次插拔
互配方式	直插式
插拔力	插入力80N Max 拔出力30N Min

## 耐环境性能

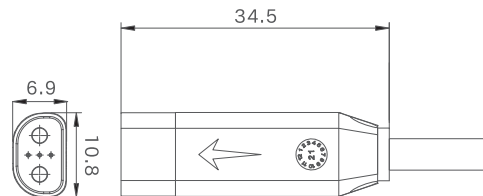
防护等级	IP67
工作温度	-25℃~+80℃

## 配线及外观规格

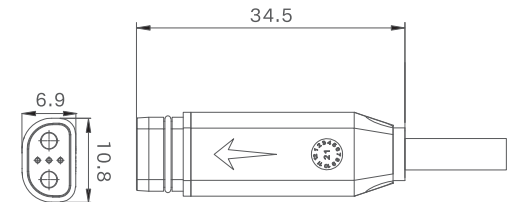
最大外径	11.0mm
配合总长	63.0mm
接触材质	铜合金镀金
线材规格	OD:5.8mm,2×2.0mm <sup>2</sup> +3×0.14mm <sup>2</sup> -PVC



互配图



公端图



母端图

# HG-F.B-Z610B



## 电气性能

额定电压	60V AC
额定电流	Power 20A Signal 2A
耐电压	700V
绝缘电阻	$\geq 20M\Omega$
接触电阻	$\leq 10m\Omega$

## 机械性能

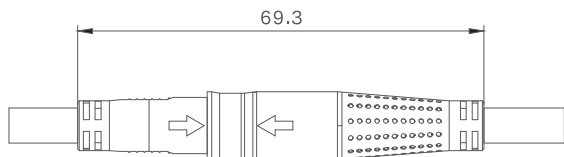
插拔次数	200次插拔
互配方式	直插式
插拔力	插入力80N Max 拔出力30N Min

## 耐环境性能

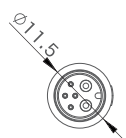
防护等级	IP67
工作温度	-25°C~+80°C

## 配线及外观规格

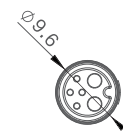
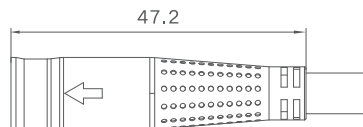
最大外径	10.0mm
配合总长	69.3mm
接触材质	铜合金镀金
线材规格	OD:6.0mm, 2 $\times$ 2.0mm <sup>2</sup> +4 $\times$ 0.14mm <sup>2</sup> -PVC



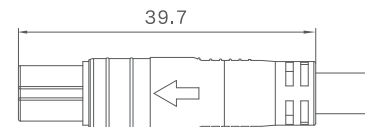
互配图



公端图



母端图



# HG-F.B-S526A

## 电气性能

额定电压	60V AC
额定电流	Power 25A Signal 2A
耐电压	700V
绝缘电阻	≥20MΩ
接触电阻	≤10mΩ

## 机械性能

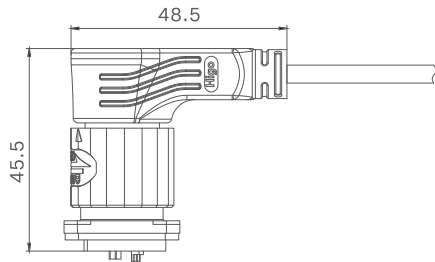
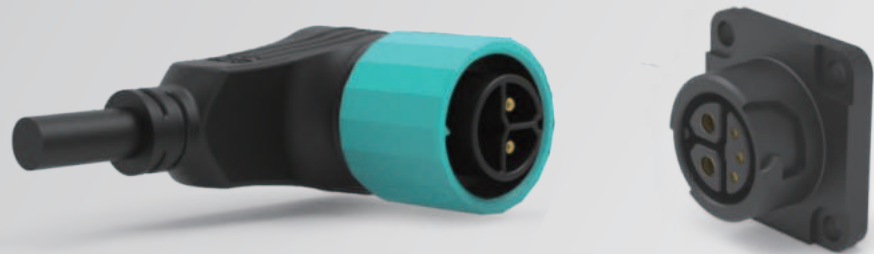
插拔次数	3000次插拔
互配方式	自锁结构
插拔力	插入力80N Max

## 耐环境性能

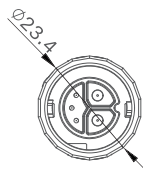
防护等级	IP67
工作温度	-25°C~+80°C

## 配线及外观规格

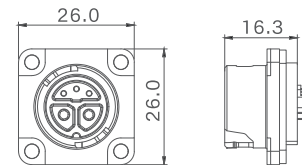
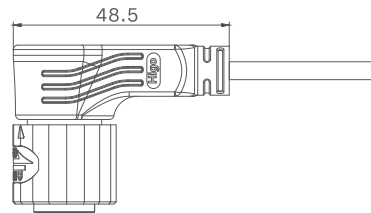
最大外径	26.0mm
配合总长	45.5mm
接触材质	铜合金镀金
线材规格	OD:6.0mm,2×2.0mm <sup>2</sup> +3×0.2mm <sup>2</sup> -PVC



互配图



公端图



母端图



# HG-F.B-Z718A



## 电气性能

额定电压	60V AC
额定电流	Power 25A Signal 2A
耐电压	700V
绝缘电阻	$\geq 20M\Omega$
接触电阻	$\leq 10m\Omega$

## 机械性能

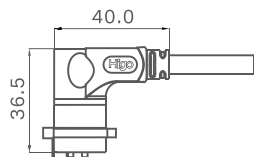
插拔次数	3000次插拔
互配方式	直插式
插拔力	插入力80N Max 拔出力30N Min

## 耐环境性能

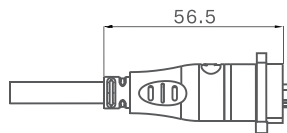
防护等级	IP67
工作温度	-25°C~+80°C

## 配线及外观规格

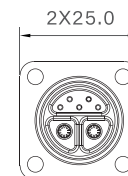
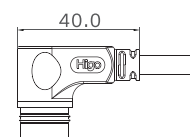
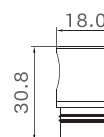
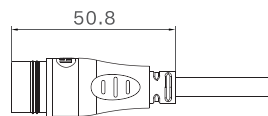
最大外径	18.0mm
配合总长	56.5mm
接触材质	铜合金镀金
线材规格	OD:6.8mm,2×2.5mm <sup>2</sup> +5×0.2mm <sup>2</sup> -PVC



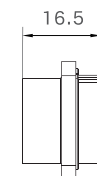
互配图



公端图



母端图



# HG-F.B-Z728A

## 电气性能

额定电压	60V AC
额定电流	Power 25A Signal 2A
耐电压	700V
绝缘电阻	≥20MΩ
接触电阻	≤10mΩ

## 机械性能

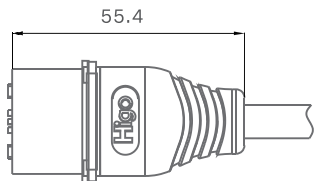
插拔次数	3000次插拔
互配方式	磁吸结构

## 耐环境性能

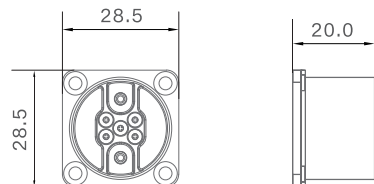
防护等级	IP67
工作温度	-25℃~+80℃

## 配线及外观规格

最大外径	28.5mm
配合总长	55.4mm
接触材质	铜合金镀金
线材规格	OD:8.0mm,2×2.5mm <sup>2</sup> +5×0.34mm <sup>2</sup> -PVC



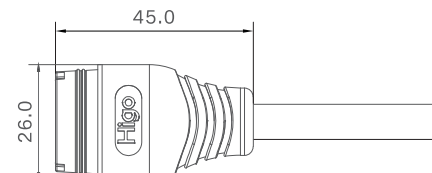
互配图



公端图



母端图



# HG-F.B-S828A



## 电气性能

额定电压	60V AC
额定电流	Power 25A+12A Signal 2A
耐电压	700V
绝缘电阻	≥20MΩ
接触电阻	≤10mΩ

## 机械性能

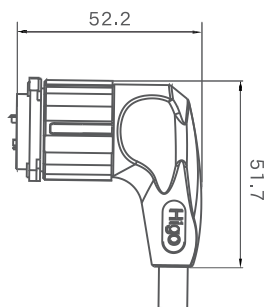
插拔次数	3000次插拔
互配方式	自锁结构
插拔力	插入力80N Max

## 耐环境性能

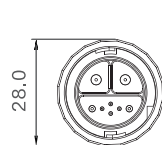
防护等级	IP67
工作温度	-25℃~+80℃

## 配线及外观规格

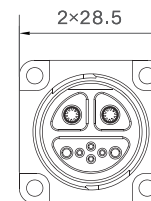
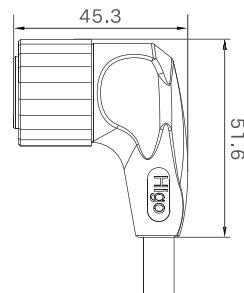
最大外径	28.0mm
配合总长	52.2mm
接触材质	铜合金镀金
线材规格	OD:8.0mm,2x13AWG+2x16AWG+4x24AWG-PVC



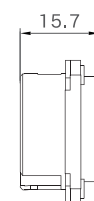
互配图



公端图



母端图



# HG-F.B-F618A

## 电气性能

额定电压	60V AC
额定电流	Power 30A Signal 2A
耐电压	700V
绝缘电阻	≥20MΩ
接触电阻	≤10mΩ

## 机械性能

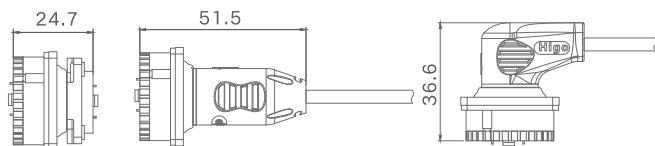
插拔次数	3000次插拔
互配方式	浮动结构
插拔力	插入力80N Max 拔出力30N Min

## 耐环境性能

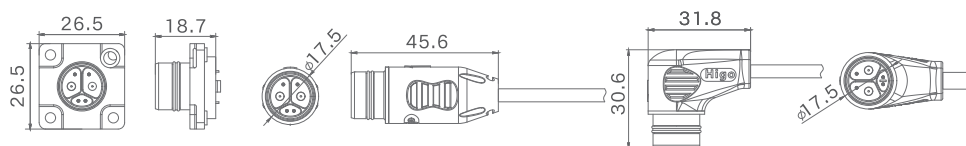
防护等级	IP67
工作温度	-25℃~+80℃

## 配线及外观规格

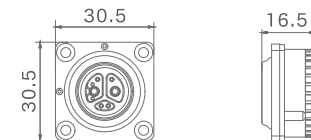
最大外径	17.5mm
配合总长	51.5mm
接触材质	铜合金镀银
线材规格	OD:8.0mm,2×3.3mm <sup>2</sup> +4×0.2mm <sup>2</sup> -PVC



互配图



公端图



母端图

# HG-F.B-F621A



## 电气性能

额定电压	60V AC
额定电流	Power 30A Signal 2A
耐电压	700V
绝缘电阻	≥20MΩ
接触电阻	≤10mΩ

## 机械性能

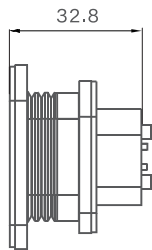
插拔次数	3000次插拔
互配方式	浮动结构
插拔力	插入力80N Max 拔出力30N Min

## 耐环境性能

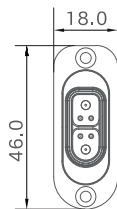
防护等级	IP67
工作温度	-25℃~+80℃

## 配线及外观规格

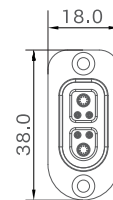
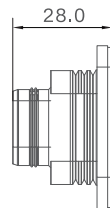
最大外径	21.0mm
配合总长	32.8mm
接触材质	铜合金镀银
线材规格	① OD:4.0mm,3.0mm <sup>2</sup> -AGR ② OD:1.4mm,0.2mm <sup>2</sup> -PVC



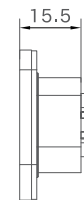
互配图



公端图



母端图



# HG-F.B-Z850A

## 电气性能

额定电压	60V AC
额定电流	Power 30A Signal 2A
耐电压	700V
绝缘电阻	≥20MΩ
接触电阻	≤10mΩ

## 机械性能

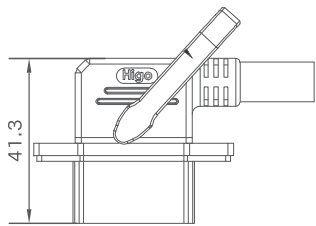
插拔次数	200次插拔
互配方式	直插式
插拔力	插入力80N Max 拔出力30N Min

## 耐环境性能

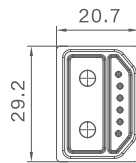
防护等级	N/A
工作温度	-25°C~+80°C

## 配线及外观规格

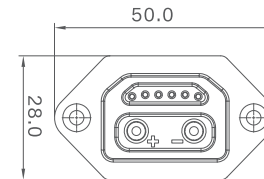
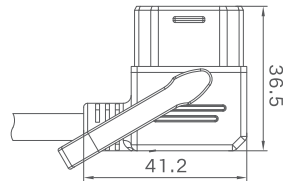
最大外径	50.0mm
配合总长	47.0mm
接触材质	铜合金镀镍
线材规格	OD:10.0mm,2×4.0mm <sup>2</sup> +6×0.2mm <sup>2</sup> -PVC



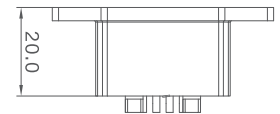
互配图



公端图



母端图



# HG-F.B-S820A

## 电气性能

额定电压	60V AC
额定电流	Power 40A Signal 2A
耐电压	700V
绝缘电阻	$\geq 20M\Omega$
接触电阻	$\leq 10m\Omega$

## 机械性能

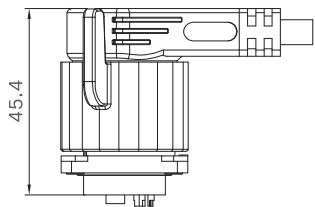
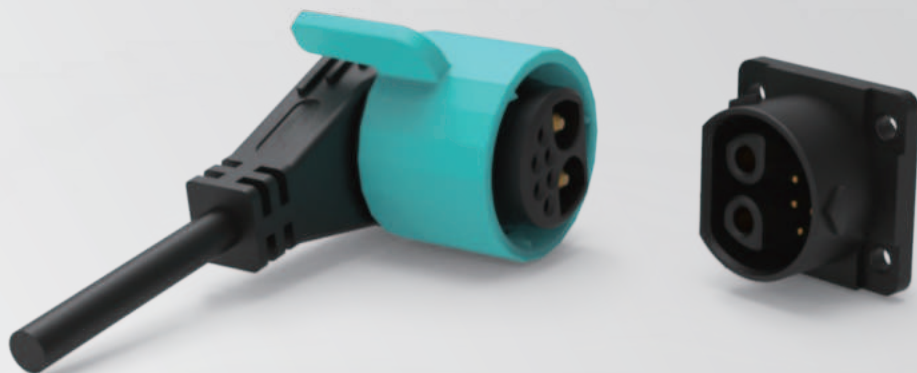
插拔次数	3000次插拔
互配方式	自锁结构
插拔力	插入力80N Max

## 耐环境性能

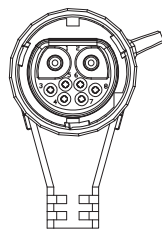
防护等级	IP67
工作温度	-25°C~+80°C

## 配线及外观规格

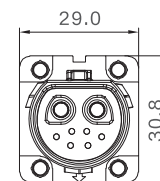
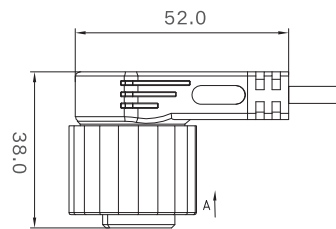
最大外径	30.8mm
配合总长	45.4mm
接触材质	铜合金镀金
线材规格	OD:8.5mm, 2×4.0mm <sup>2</sup> +6×0.2mm <sup>2</sup> -PVC



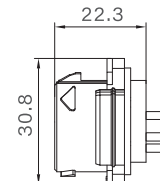
互配图



公端图



母端图



# HG-F.B-Z1358A

## 电气性能

额定电压	60V AC
额定电流	Power 30A Signal 2A
耐电压	700V
绝缘电阻	≥20MΩ
接触电阻	≤10mΩ

## 机械性能

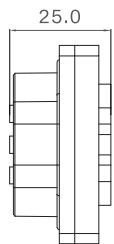
插拔次数	3000次插拔
互配方式	直插式
插拔力	插入力80N Max 拔出力30N Min

## 耐环境性能

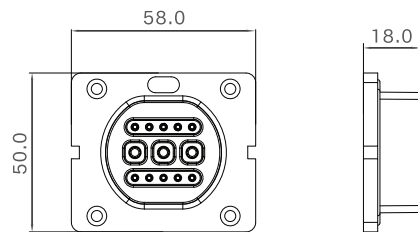
防护等级	N/A
工作温度	-25°C~+80°C

## 配线及外观规格

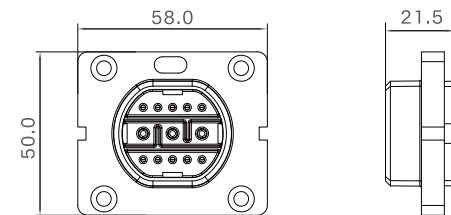
最大外径	58.0mm
配合总长	25.0mm
接触材质	铜合金镀金
线材规格	①:OD:5.0mm,4.0mm <sup>2</sup> ②:OD:1.1mm,0.2mm <sup>2</sup>



互配图



公端图



母端图



# HG-F.B-L615A



## 电气性能

额定电压	60V AC
额定电流	Power 40A Signal 2A
耐电压	700V
绝缘电阻	$\geq 20M\Omega$
接触电阻	$\leq 10m\Omega$

## 机械性能

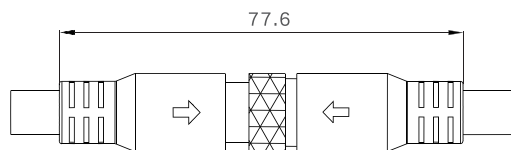
插拔次数	200次插拔
互配方式	螺纹防脱结构
插拔力	插入力80N Max

## 耐环境性能

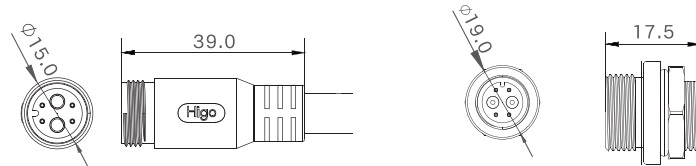
防护等级	IP67
工作温度	-25°C~+80°C

## 配线及外观规格

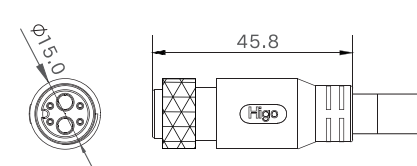
最大外径	15.0mm
配合总长	77.6mm
接触材质	铜合金镀银
线材规格	OD:8.5mm,2×4.0mm <sup>2</sup> +4×0.2mm <sup>2</sup> -PVC



互配图



公端图



母端图

# HG-F.B-Z622A

## 电气性能

额定电压	60V AC
额定电流	Power 40A Signal 5A
耐电压	700V
绝缘电阻	$\geq 20M\Omega$
接触电阻	$\leq 10m\Omega$

## 机械性能

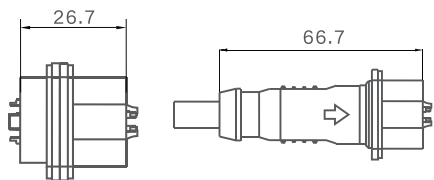
插拔次数	3000次插拔
互配方式	直插式
插拔力	插入力80N Max 拔出力30N Min

## 耐环境性能

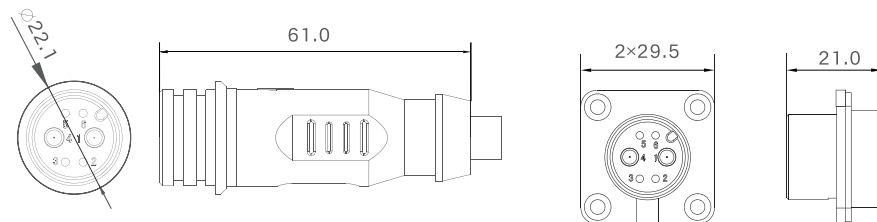
防护等级	IP67
工作温度	-25°C~+80°C

## 配线及外观规格

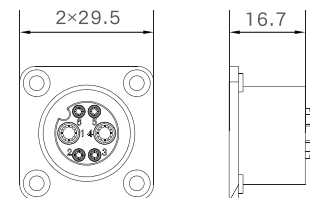
最大外径	22.0mm
配合总长	66.7mm
接触材质	铜合金镀金
线材规格	OD:8.5mm,2×4.0mm <sup>2</sup> +4×0.34mm <sup>2</sup> -PVC



互配图



公端图



母端图

# HG-F.B-Z624A



## 电气性能

额定电压	60V AC
额定电流	Power 40A Signal 5A
耐电压	700V
绝缘电阻	≥20MΩ
接触电阻	≤10mΩ

## 机械性能

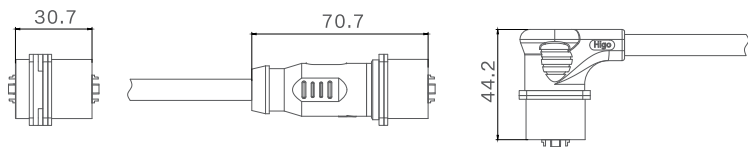
插拔次数	3000次插拔
互配方式	直插式
插拔力	插入力100N Max 拔出力30N Min

## 耐环境性能

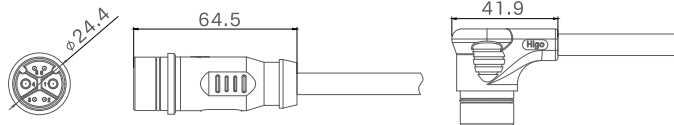
防护等级	IP67
工作温度	-25℃~+80℃

## 配线及外观规格

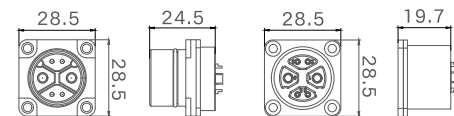
最大外径	24.0mm
配合总长	70.7mm
接触材质	铜合金镀银
线材规格	OD:8.5mm,2×4.0mm <sup>2</sup> +4×0.34mm <sup>2</sup> -PVC



互配图



公端图



母端图

# HG-F.B-Z960A

## 电气性能

额定电压	60V AC
额定电流	Power 40A Signal 2A
耐电压	700V
绝缘电阻	≥20MΩ
接触电阻	≤10mΩ

## 机械性能

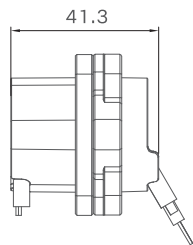
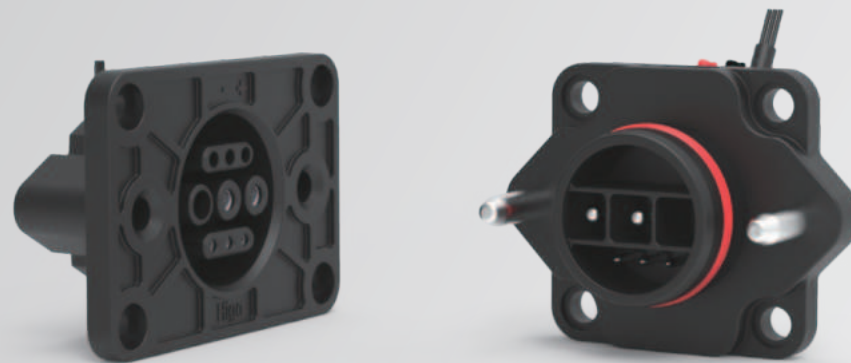
插拔次数	3000次插拔
互配方式	直插式
插拔力	插入力100N Max 拔出力30N Min

## 耐环境性能

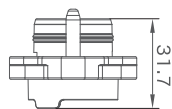
防护等级	IP67
工作温度	-25°C~+80°C

## 配线及外观规格

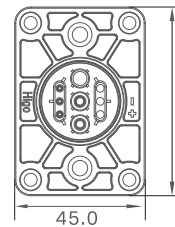
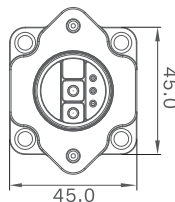
最大外径	65.0mm
配合总长	41.3mm
接触材质	铜合金镀银
线材规格	①:OD:5.3mm,5.0mm <sup>2</sup> ②:OD:1.4mm,0.2mm <sup>2</sup>



互配图



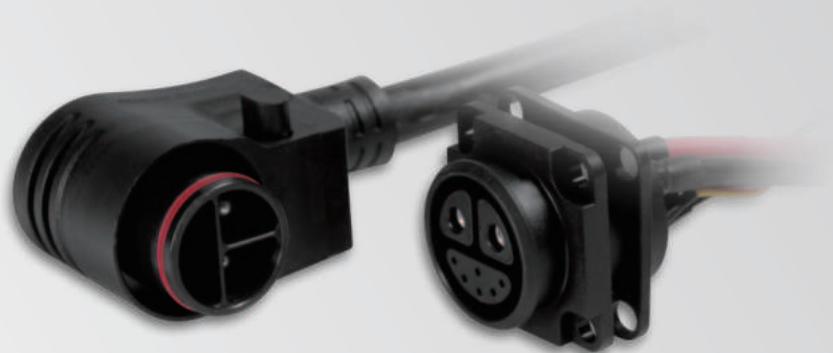
公端图



母端图



# HG-F.B-S824B



## 电气性能

额定电压	60V AC
额定电流	Power 40A Signal 2A
耐电压	700V
绝缘电阻	$\geq 20M\Omega$
接触电阻	$\leq 10m\Omega$

## 机械性能

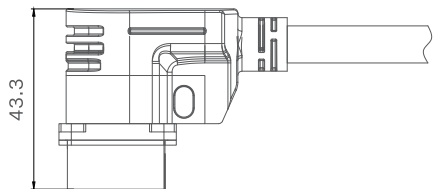
插拔次数	3000次插拔
互配方式	自锁结构
插拔力	插入力80N Max

## 耐环境性能

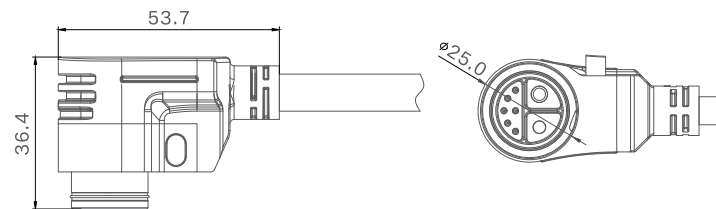
防护等级	IP67
工作温度	-25°C~+80°C

## 配线及外观规格

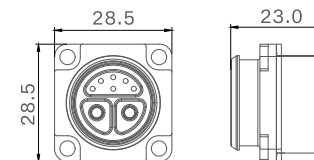
最大外径	28.5mm
配合总长	43.3mm
接触材质	铜合金镀银
线材规格	OD:9.0mm,2×4.0mm <sup>2</sup> +6×0.20mm <sup>2</sup> -PVC



互配图



公端图



母端图

# HG-F.B-S828B

## 电气性能

额定电压	60V AC
额定电流	Power 50A+12A Signal 2A
耐电压	700V
绝缘电阻	≥20MΩ
接触电阻	≤10mΩ

## 机械性能

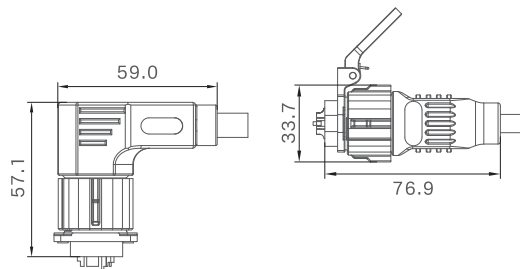
插拔次数	3000次插拔
互配方式	自锁结构
插拔力	插入力80N Max

## 耐环境性能

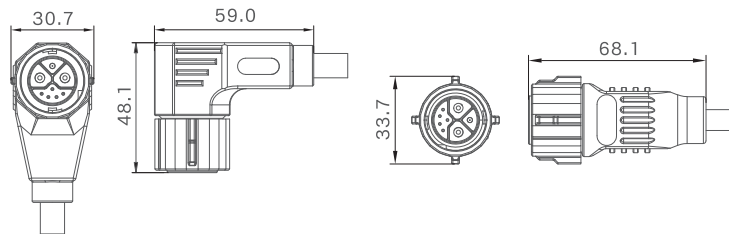
防护等级	IP67
工作温度	-25℃~+80℃

## 配线及外观规格

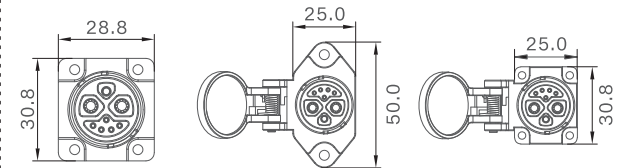
最大外径	28.0mm
配合总长	76.9mm
接触材质	铜合金镀银
线材规格	OD:10.0mm,2×10AWG+1×18AWG+5×22AWG-PVC



互配图



公端图



母端图

# HG-F.B-S828-B2



## 电气性能

额定电压	60V AC
额定电流	Power 70A+12A Signal 2A
耐电压	700V
绝缘电阻	$\geq 20M\Omega$
接触电阻	$\leq 10m\Omega$

## 机械性能

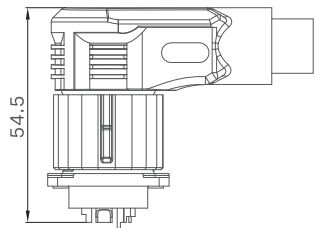
插拔次数	3000次插拔
互配方式	自锁结构
插拔力	插入力80N Max

## 耐环境性能

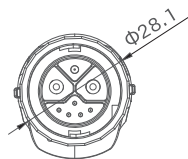
防护等级	IP67
工作温度	-25°C~+80°C

## 配线及外观规格

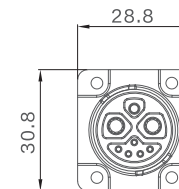
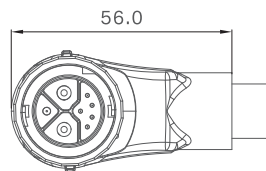
最大外径	28.1mm
配合总长	54.5mm
接触材质	铜合金镀银
线材规格	OD:13.8mm,2×10.0mm <sup>2</sup> +1×16AWG+5×22AWG-PVC



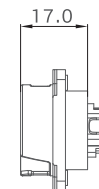
互配图



公端图



母端图



# HG-F.B-S824E

## 电气性能

额定电压	60V AC
额定电流	Power 70A Signal 2A
耐电压	700V
绝缘电阻	≥20MΩ
接触电阻	≤10mΩ

## 机械性能

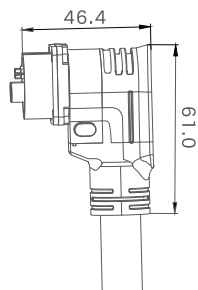
插拔次数	3000次插拔
互配方式	自锁结构
插拔力	插入力80N Max

## 耐环境性能

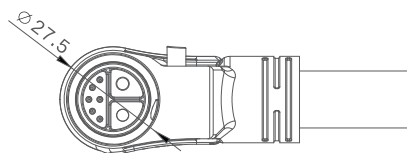
防护等级	IP67
工作温度	-25℃~+80℃

## 配线及外观规格

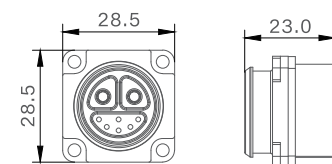
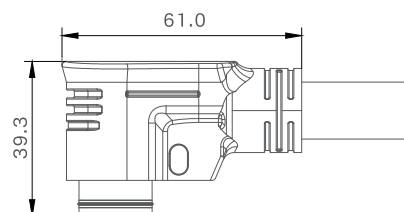
最大外径	27.5mm
配合总长	46.4mm
接触材质	铜合金镀金
线材规格	OD:13.6mm,2×10.0mm <sup>2</sup> +6×0.2mm <sup>2</sup> -PVC



互配图



公端图



母端图



# HG-F.B-Z822A



## 电气性能

额定电压	60V AC
额定电流	Power 25A Signal 2A
耐电压	700V
绝缘电阻	$\geq 20M\Omega$
接触电阻	$\leq 10m\Omega$

## 机械性能

插拔次数	200次插拔
互配方式	直插式
插拔力	插入力80N Max 拔出力30N Min

## 耐环境性能

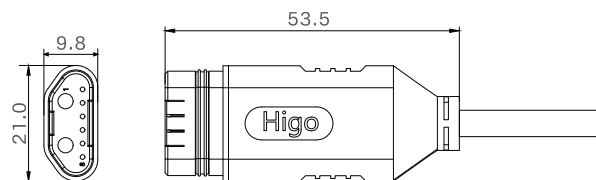
防护等级
工作温度

## 配线及外观规格

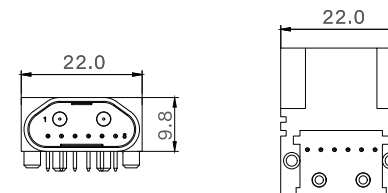
最大外径	22.0mm
配合总长	70.0mm
接触材质	铜合金镀金
线材规格	OD:9.0mm,2×12AWG+6×24AWG-PVC



互配图



公端图



母端图

# HG-F.B-S1340A

## 电气性能

额定电压	110V AC
额定电流	Elbow current 100A+25A Signal 5A Straight head current 40A Signal 5A
耐电压	1000V
绝缘电阻	≥20MΩ
接触电阻	≤10mΩ

## 机械性能

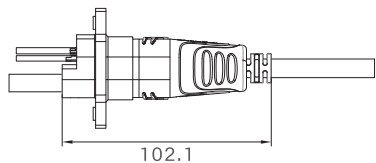
插拔次数	3000次插拔
互配方式	自锁结构
插拔力	插入力100N Max

## 耐环境性能

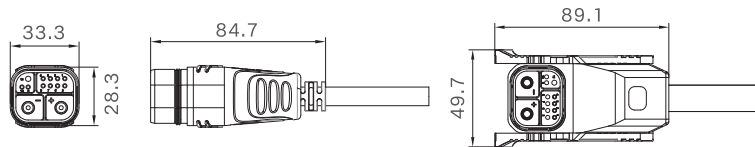
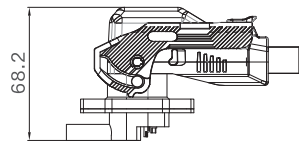
防护等级	IP67
工作温度	-30°C~+105°C

## 配线及外观规格

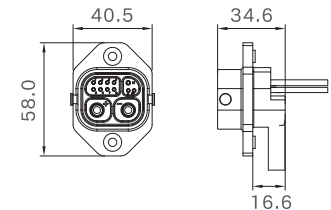
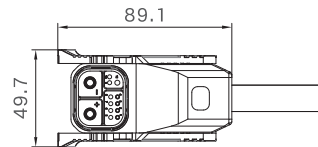
最大外径	40.5mm
配合总长	102.1mm
接触材质	铜合金镀银
线材规格	①OD:18.0mm,2×16.0mm <sup>2</sup> +1×2.5mm <sup>2</sup> +10×0.5mm <sup>2</sup> -PVC ②OD:9.1mm,2×4.0mm <sup>2</sup> +1×2.5mm <sup>2</sup> +10×0.5mm <sup>2</sup> -PVC



互配图



公端图



母端图

# HG-F.B-S835A



## 电气性能

额定电压	110V AC
额定电流	Power 100A Signal 5A
耐电压	1000V
绝缘电阻	$\geq 20M\Omega$
接触电阻	$\leq 10m\Omega$

## 机械性能

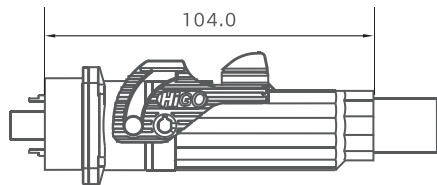
插拔次数	3000次插拔
互配方式	自锁结构
插拔力	插入力80N Max

## 耐环境性能

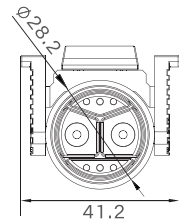
防护等级	IP67
工作温度	$-30^{\circ}\text{C} \sim +105^{\circ}\text{C}$

## 配线及外观规格

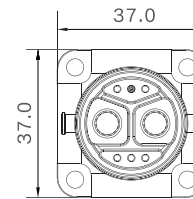
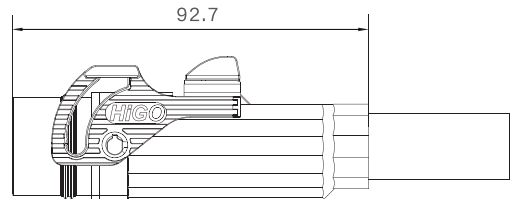
最大外径	35.0mm
配合总长	104.0mm
接触材质	铜合金镀银
线材规格	OD:1.7mm,2x16mm <sup>2</sup> +6x0.5mm <sup>2</sup> -PVC



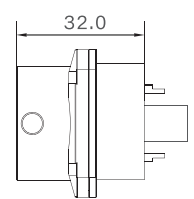
互配图



公端图



母端图



# HG-F.B-S1050A

## 电气性能

额定电压	110V AC
额定电流	Power 150A Signal 5A
耐电压	1000V
绝缘电阻	≥20MΩ
接触电阻	≤10mΩ

## 机械性能

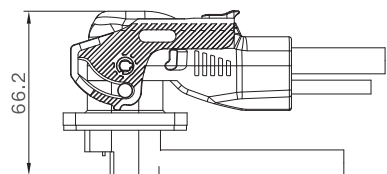
插拔次数	3000次插拔
互配方式	自锁结构
插拔力	插入力100N Max

## 耐环境性能

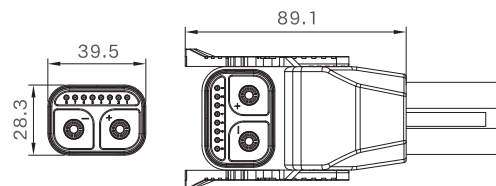
防护等级	IP67
工作温度	-30°C~+105°C

## 配线及外观规格

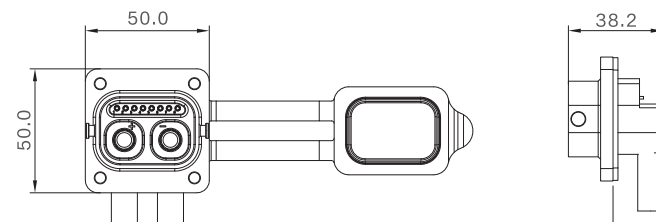
最大外径	50.0mm
配合总长	66.2mm
接触材质	铜合金镀银
线材规格	OD:2x25.0mm <sup>2</sup> +8x0.5mm <sup>2</sup> -PVC



互配图



公端图



母端图

20.2

# 2



## 电机线束

HG-F.M-Z310D	32
HG-F.M-Z910A	33
HG-F.M-Z913B	34
HG-F.M-Z1012B	35
HG-F.M-L1114A	36
HG-F.M-Z1115A	37
HG-F.M-L1115B	38
HG-F.M-Z1125A	39
HG-F.M-L1019A	40
HG-F.M-L1019D	41



# HG-F.M-Z310D

## 电气性能

额定电压	60V AC
额定电流	Power 15A
耐电压	700V
绝缘电阻	$\geq 20M\Omega$
接触电阻	$\leq 10m\Omega$

## 机械性能

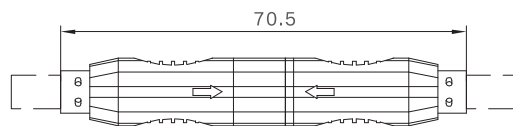
插拔次数	200次插拔
互配方式	直插式
插拔力	插入力80N Max 拔出力30N Min

## 耐环境性能

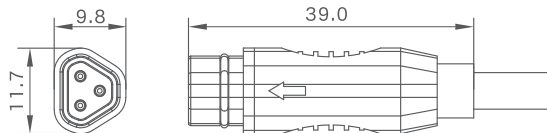
防护等级	IP67
工作温度	-25°C~+80°C

## 配线及外观规格

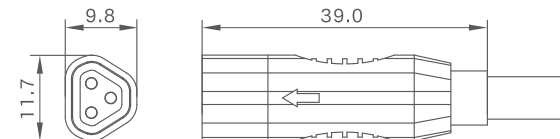
最大外径	11.7mm
配合总长	70.5mm
接触材质	铜合金镀金
线材规格	OD:5.0mm,3×1.2mm <sup>2</sup> -PVC



互配图



公端图



母端图

# HG-F.M-Z910A



## 电气性能

额定电压	60V AC
额定电流	Power 15A Signal 2A
耐电压	700V
绝缘电阻	$\geq 20M\Omega$
接触电阻	$\leq 10m\Omega$

## 机械性能

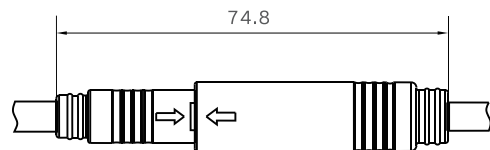
插拔次数	200次插拔
互配方式	直插式
插拔力	插入力100N Max 拔出力50N Min

## 耐环境性能

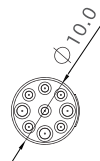
防护等级	IP67
工作温度	-25°C~+80°C

## 配线及外观规格

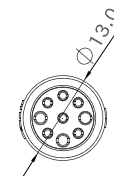
最大外径	13.0mm
配合总长	74.8mm
接触材质	铜合金镀金
线材规格	①:OD:5.8mm,3×1.5mm <sup>2</sup> +6×0.14mm <sup>2</sup> -PVC ②:OD:5.8mm,3×1.2mm <sup>2</sup> +6×0.2mm <sup>2</sup> -PVC ③:OD:5.8mm,3×16AWG+6×26AWG-PVC



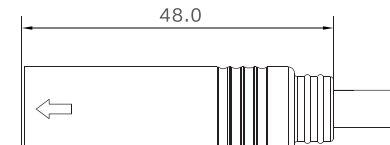
互配图



公端图



母端图



## 电气性能

额定电压	60V AC
额定电流	Power 15A Signal 2A
耐电压	700V
绝缘电阻	≥20MΩ
接触电阻	≤10mΩ

## 机械性能

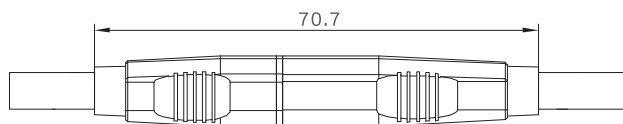
插拔次数	200次插拔
互配方式	直插式
插拔力	插入力100N Max 拔出力50N Min

## 耐环境性能

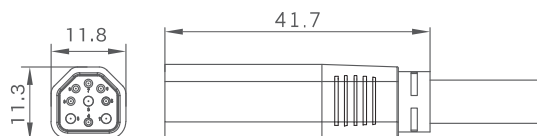
防护等级	IP67
工作温度	-25℃~+80℃

## 配线及外观规格

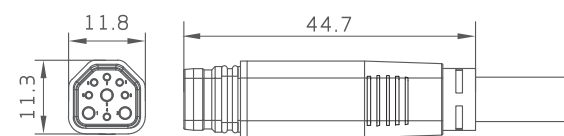
最大外径	13.0mm
配合总长	70.7mm
接触材质	铜合金镀金
线材规格	OD:5.8mm,3×1.5mm <sup>2</sup> +6×0.14mm <sup>2</sup> -PVC



互配图



公端图



母端图



# HG-F.M-Z1012B



## 电气性能

额定电压	60V AC
额定电流	Power 20A Signal 2A
耐电压	700V
绝缘电阻	≥20MΩ
接触电阻	≤10mΩ

## 机械性能

插拔次数	200次插拔
互配方式	直插式
插拔力	插入力100N Max 拔出力50N Min

## 耐环境性能

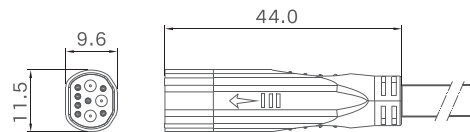
防护等级	IP67
工作温度	-25℃~+80℃

## 配线及外观规格

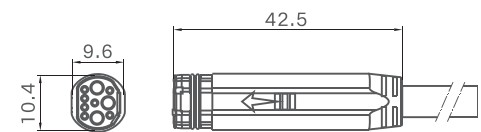
最大外径	11.5mm
配合总长	79.3mm
接触材质	铜合金镀金
线材规格	OD:7.0mm,3×2.0mm <sup>2</sup> +7×0.14mm <sup>2</sup> -PVC



互配图



公端图



母端图

## 电气性能

额定电压	60V AC
额定电流	Power 20A Signal 2A
耐电压	700V
绝缘电阻	≥20MΩ
接触电阻	≤10mΩ

## 机械性能

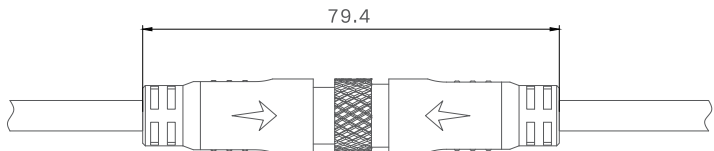
插拔次数	200次插拔
互配方式	螺纹防脱结构
插拔力	插入力80N Max

## 耐环境性能

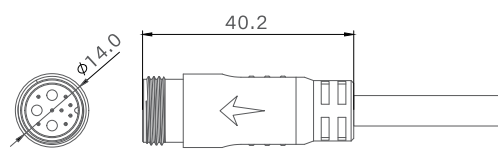
防护等级	IP67
工作温度	-25℃~+80℃

## 配线及外观规格

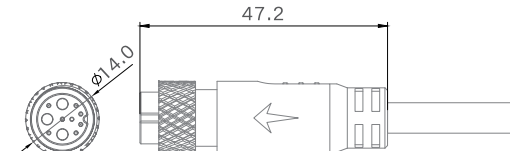
最大外径	14.0mm
配合总长	79.4mm
接触材质	铜合金镀银
线材规格	OD:7.5mm,3×2.0mm <sup>2</sup> +8×0.14mm <sup>2</sup> -PVC



互配图



公端图



母端图

# HG-F.M-Z1115A



## 电气性能

额定电压	60V AC
额定电流	Power 25A Signal 2A
耐电压	700V
绝缘电阻	$\geq 20M\Omega$
接触电阻	$\leq 10m\Omega$

## 机械性能

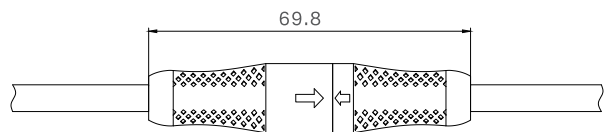
插拔次数	200次插拔
互配方式	直插式
插拔力	插入力100N Max 拔出力50N Min

## 耐环境性能

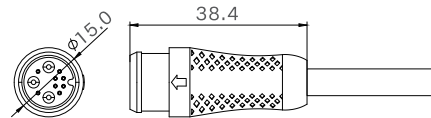
防护等级	IP67
工作温度	-25°C~+80°C

## 配线及外观规格

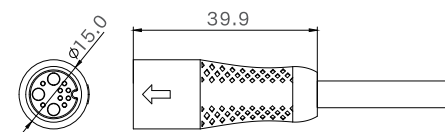
最大外径	15.0mm
配合总长	69.8mm
接触材质	铜合金镀银
线材规格	①:OD:7.5mm,3×2.5mm <sup>2</sup> +8×0.14mm <sup>2</sup> -PVC ②:OD:7.5mm,3×13AWG+8×26AWG-PVC



互配图



公端图



母端图



# HG-F.M-L1115B

## 电气性能

额定电压	60V AC
额定电流	Power 30A Signal 2A
耐电压	700V
绝缘电阻	≥20MΩ
接触电阻	≤10mΩ

## 机械性能

插拔次数	200次插拔
互配方式	螺纹防脱结构
插拔力	插入力80N Max

## 耐环境性能

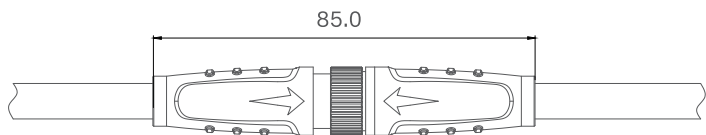
防护等级	IP67
工作温度	-25℃~+80℃

## 配线及外观规格

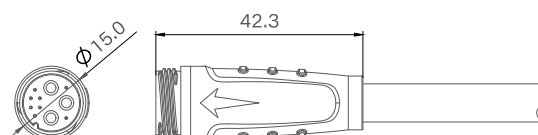
最大外径	15.0mm
配合总长	85.0mm
接触材质	铜合金镀金
线材规格	OD:7.8mm,3×3.0mm <sup>2</sup> +7×0.14mm <sup>2</sup> -PVC



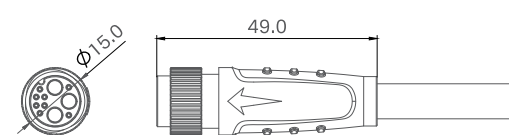
电机线束



互配图



公端图



母端图

# HG-F.M-Z1125A



## 电气性能

额定电压	60V AC
额定电流	Power 25A Signal 2A
耐电压	700V
绝缘电阻	$\geq 20M\Omega$
接触电阻	$\leq 10m\Omega$

## 机械性能

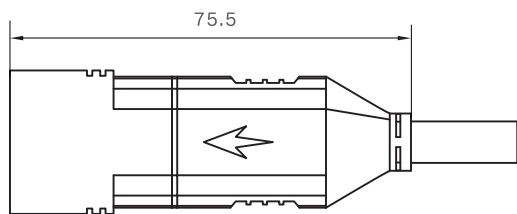
插拔次数	200次插拔
互配方式	直插式
插拔力	插入力80N Max 拔出力30N Min

## 耐环境性能

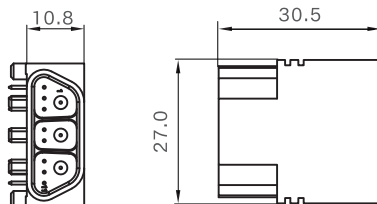
防护等级	IP67
工作温度	-25°C~+80°C

## 配线及外观规格

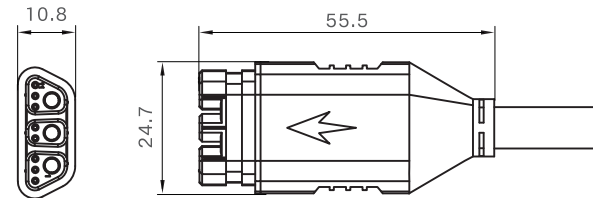
最大外径	25.0mm
配合总长	75.5mm
接触材质	铜合金镀金
线材规格	OD:7.8mm,3×12AWG+8×26AWG-PVC



互配图



公端图



母端图

## 电气性能

额定电压	60V AC
额定电流	Power 30A Signal 2A
耐电压	700V
绝缘电阻	≥20MΩ
接触电阻	≤10mΩ

## 机械性能

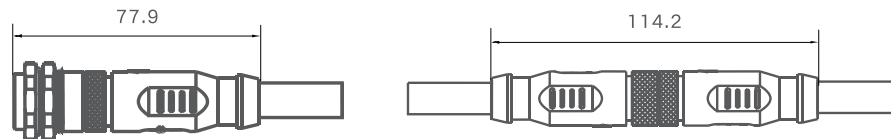
插拔次数	200次插拔
互配方式	螺纹防脱结构
插拔力	插入力80N Max

## 耐环境性能

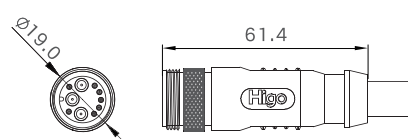
防护等级	IP67
工作温度	-25℃~+80℃

## 配线及外观规格

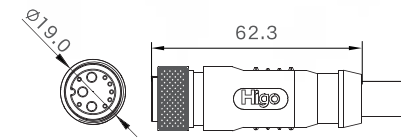
最大外径	19.0mm
配合总长	114.2mm
接触材质	铜合金镀金
线材规格	OD:9.0mm,3 × 4.0mm <sup>2</sup> +7 × 0.14mm <sup>2</sup> -PVC



互配图

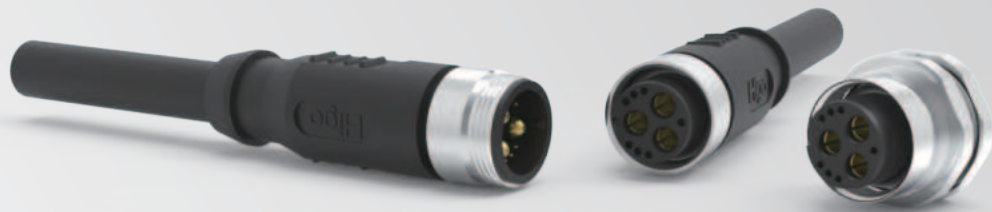


公端图



母端图

# HG-F.M-L1019D



## 电气性能

额定电压	60V AC
额定电流	Power 45A Signal 2A
耐电压	700V
绝缘电阻	$\geq 20M\Omega$
接触电阻	$\leq 10m\Omega$

## 机械性能

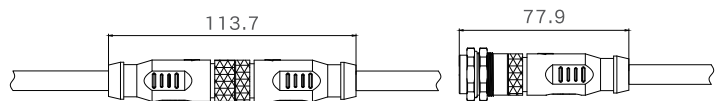
插拔次数	200次插拔
互配方式	螺纹防脱结构
插拔力	插入力80N Max

## 耐环境性能

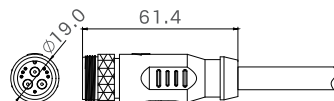
防护等级	IP67
工作温度	$-25^{\circ}\text{C}\sim+80^{\circ}\text{C}$

## 配线及外观规格

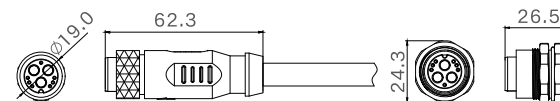
最大外径	19.0mm
配合总长	113.7mm
接触材质	铜合金镀金
线材规格	OD:11.0mm,3×10AWG+7×26AWG-PVC



互配图



公端图



母端图

# 3

## 信号线束

HG-F.S-Z205A	43
HG-F.S-Z205B	44
HG-F.S-Z305A	45
HG-F.S-Z*05X	46
HG-F.S-Z*05M	47
HG-F.S-Z*06Q-B	48
HG-F.S-Z1007C	49
HG-F.S-Z707D	50
HG-F.S-Z*07J	51
HG-F.S-Z*07T	52
HG-F.S-Z*08D	53

HG-F.S-Z*09B	54
HG-F.S-L*09C	55
HG-F.S-Z209E	56
HG-F.S-Z*09F	57
HG-F.S-Z710A	58
HG-F.S-L810A	59
HG-F.S-Z1211A	60
HG-F.S-Z*11C	61
HG-F.S-Z1513A	62
HG-F.S-Z815A	63
HG-F.S-Z1215A	64



# HG-F.S-Z205A



## 电气性能

额定电压	48V AC
额定电流	2A
耐电压	500V
绝缘电阻	$\geq 20M\Omega$
接触电阻	$\leq 10m\Omega$

## 机械性能

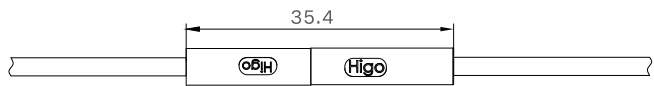
插拔次数	200次插拔
互配方式	直插式
插拔力	插入力60N Max 拔出力20N Min

## 耐环境性能

防护等级	IP67
工作温度	-25°C~+80°C

## 配线及外观规格

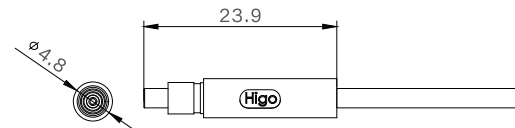
最大外径	4.8mm
配合总长	35.4mm
接触材质	铜合金镀金
线材规格	①:OD:2.4mm,2×0.14mm <sup>2</sup> -PVC ②:OD:2.4mm,2×0.14mm <sup>2</sup> -TPU



互配图



公端图



母端图

## 电气性能

额定电压	48V AC
额定电流	5A
耐电压	500V
绝缘电阻	$\geq 20M\Omega$
接触电阻	$\leq 10m\Omega$

## 机械性能

插拔次数	200次插拔
互配方式	直插式
插拔力	插入力60N Max 拔出力20N Min

## 耐环境性能

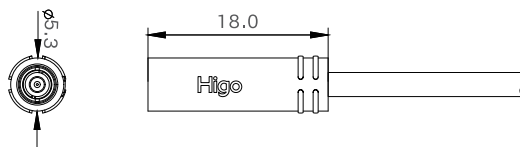
防护等级	IP67
工作温度	-25°C~+80°C

## 配线及外观规格

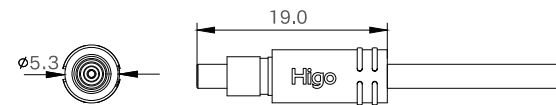
最大外径	5.3mm
配合总长	29.5mm
接触材质	铜合金镀金
线材规格	①:OD:3.7mm,3×0.20mm <sup>2</sup> -PVC ②:OD:3.7mm,3×0.20mm <sup>2</sup> -TPU ③:OD:3.7mm,3×0.14mm <sup>2</sup> -PVC



互配图



公端图



母端图

# HG-F.S-Z305A



## 电气性能

额定电压	48V AC
额定电流	2A
耐电压	500V
绝缘电阻	$\geq 20M\Omega$
接触电阻	$\leq 10m\Omega$

## 机械性能

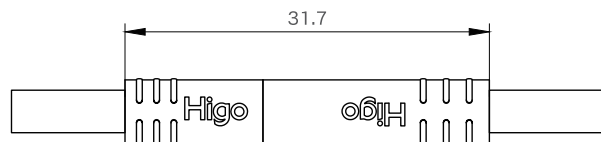
插拔次数	200次插拔
互配方式	直插式
插拔力	插入力80N Max 拔出力30N Min

## 耐环境性能

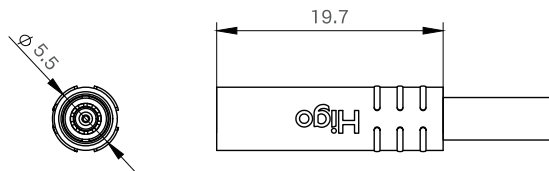
防护等级	IP66
工作温度	$-25^{\circ}\text{C} \sim +80^{\circ}\text{C}$

## 配线及外观规格

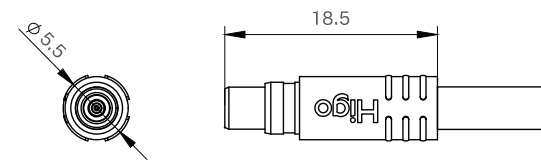
最大外径	5.5mm
配合总长	31.7mm
接触材质	铜合金镀金
线材规格	①:OD:3.7mm,3 $\times$ 0.20mm <sup>2</sup> -PVC ②:OD:3.7mm,3 $\times$ 0.20mm <sup>2</sup> -TPU ③:OD:3.7mm,3 $\times$ 0.14mm <sup>2</sup> -PVC



互配图



公端图



母端图

## 电气性能

额定电压	48V AC
额定电流	2A
耐电压	500V
绝缘电阻	≥20MΩ
接触电阻	≤10mΩ

## 机械性能

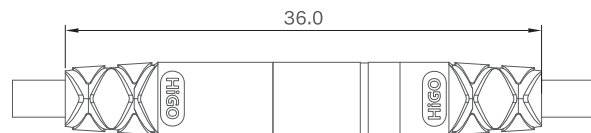
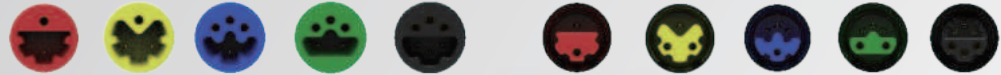
插拔次数	200次插拔
互配方式	直插式
插拔力	插入力60N Max 拔出力15N Min

## 耐环境性能

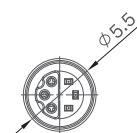
防护等级	IP67
工作温度	-25℃~+80℃

## 配线及外观规格

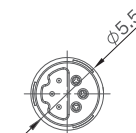
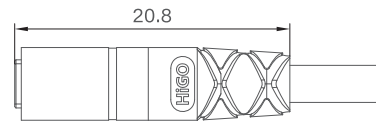
最大外径	5.5mm
配合总长	36.0mm
接触材质	铜合金镀金
线材规格	①:OD:2.4mm,2×0.14mm <sup>2</sup> -PVC ②:OD:2.8mm,3×0.14mm <sup>2</sup> -PVC ③:OD:2.8mm,4×0.08mm <sup>2</sup> -PVC ④:OD:2.8mm,5×0.08mm <sup>2</sup> -PVC ⑤:OD:2.8mm,6×0.08mm <sup>2</sup> -PVC



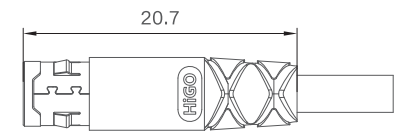
互配图



公端图



母端图



# HG-F.S-Z\*05M



## 电气性能

额定电压	48V AC
额定电流	2A
耐电压	500V
绝缘电阻	$\geq 20M\Omega$
接触电阻	$\leq 10m\Omega$

## 机械性能

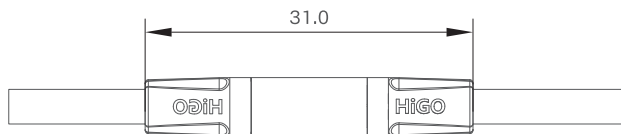
插拔次数	50次插拔
互配方式	直插式
插拔力	插入力60N Max 拔出力15N Min

## 耐环境性能

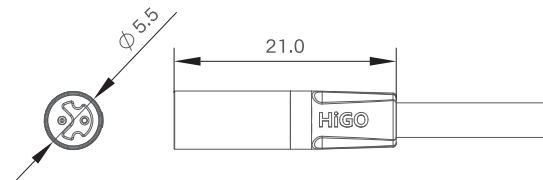
防护等级	IP67
工作温度	-25°C~+80°C

## 配线及外观规格

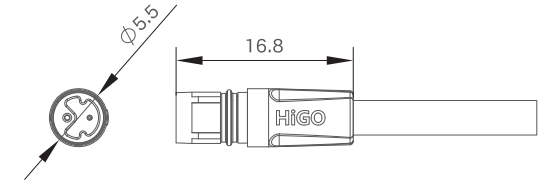
最大外径	5.5mm
配合总长	31.0mm
接触材质	铜合金镀金
线材规格	①:OD:3.0mm,2×26AWG-TPU ②:OD:3.3mm,4×0.13mm <sup>2</sup> -TPU



互配图



公端图



母端图

## 电气性能

额定电压	48V AC
额定电流	2A
耐电压	500V
绝缘电阻	≥20MΩ
接触电阻	≤10mΩ

## 机械性能

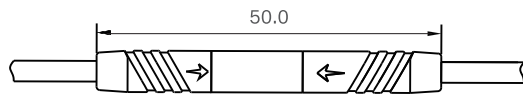
插拔次数	50次插拔
互配方式	直插式
插拔力	插入力60N Max 拔出力15N Min

## 耐环境性能

防护等级	IP67
工作温度	-25℃~+80℃

## 配线及外观规格

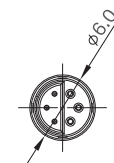
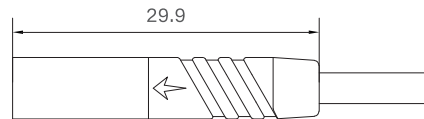
最大外径	6.0mm
配合总长	50.0mm
接触材质	铜合金镀金
线材规格	①:OD:2.8mm,3×0.14mm <sup>2</sup> -PVC ②:OD:2.8mm,4×0.08mm <sup>2</sup> -PVC ③:OD:3.0mm,5×0.14mm <sup>2</sup> -TPU ④:OD:3.5mm,6×0.14mm <sup>2</sup> -PVC



互配图



公端图



母端图



# HG-F.S-Z1007C



## 电气性能

额定电压	48V AC
额定电流	2A
耐电压	500V
绝缘电阻	$\geq 20M\Omega$
接触电阻	$\leq 20m\Omega$

## 机械性能

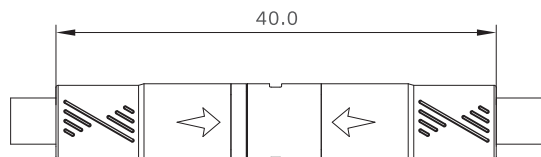
插拔次数	200次插拔
互配方式	直插式
插拔力	插入力60N Max 拔出15N Min

## 耐环境性能

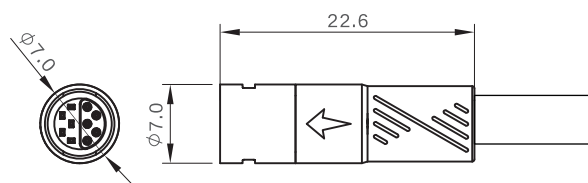
防护等级	IP67
工作温度	-25°C~+80°C

## 配线及外观规格

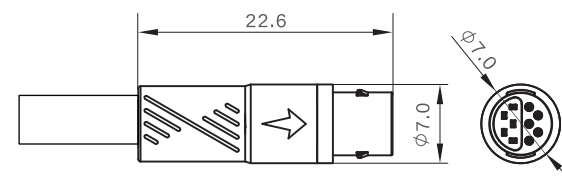
最大外径	7.0mm
配合总长	40.0mm
接触材质	铜合金镀金
线材规格	OD:4.2mm,10×26AWG-PVC



互配图



公端图



母端图



## 电气性能

额定电压	48V AC
额定电流	5A+2A
耐电压	500V
绝缘电阻	≥20MΩ
接触电阻	≤20mΩ

## 机械性能

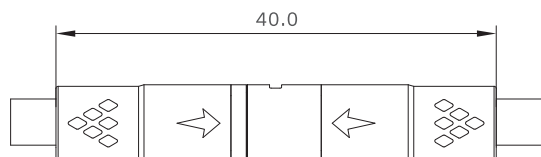
插拔次数	200次插拔
互配方式	直插式
插拔力	插入力60N Max 拔出15N Min

## 耐环境性能

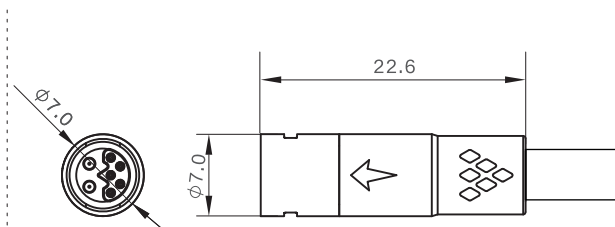
防护等级	IP67
工作温度	-25°C~+80°C

## 配线及外观规格

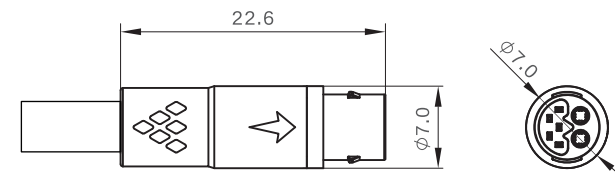
最大外径	7.0mm
配合总长	40.0mm
接触材质	铜合金镀金
线材规格	OD:4.4mm, 2×20AWG+5×26AWG-PVC



互配图



公端图



母端图



# HG-F.S-Z\*07J



## 电气性能

额定电压	48V AC
额定电流	2A
耐电压	500V
绝缘电阻	$\geq 20M\Omega$
接触电阻	$\leq 10m\Omega$

## 机械性能

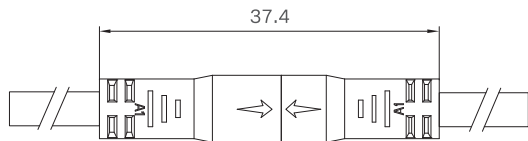
插拔次数	200次插拔
互配方式	直插式
插拔力	插入力80N Max 拔出力30N Min

## 耐环境性能

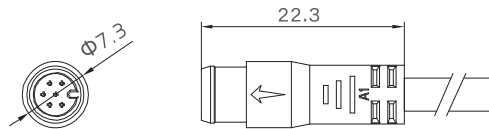
防护等级	IP67
工作温度	-25°C~+80°C

## 配线及外观规格

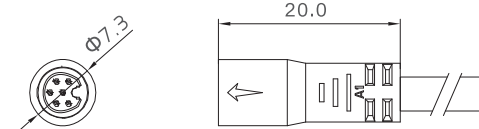
最大外径	7.3mm
配合总长	37.4mm
接触材质	铜合金镀金
线材规格	①:OD:3.7mm,2×0.2mm <sup>2</sup> -PVC ②:OD:3.7mm,3×24AWG-PVC ③:OD:3.7mm,4×0.14mm <sup>2</sup> -TPU ④:OD:4.0mm,5×26AWG-PVC ⑤:OD:3.5mm,6×0.14mm <sup>2</sup> -TPU



互配图



公端图



母端图

## 电气性能

额定电压	48V AC
额定电流	2A
耐电压	500V
绝缘电阻	≥20MΩ
接触电阻	≤10mΩ

## 机械性能

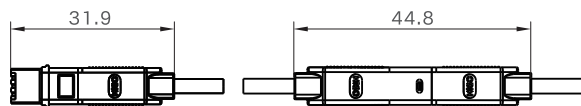
插拔次数	200次插拔
互配方式	直插式
插拔力	插入力60N Max 拔出力15N Min

## 耐环境性能

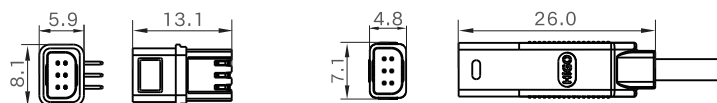
防护等级	IP67
工作温度	-25℃~+80℃

## 配线及外观规格

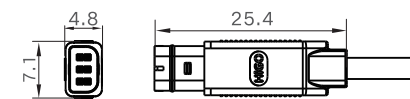
最大外径	7.1mm
配合总长	44.8mm
接触材质	铜合金镀金
线材规格	①:OD:2.8mm,6×0.08mm <sup>2</sup> -PVC



互配图



公端图



母端图

# HG-F.S-Z\*08D



## 电气性能

额定电压	48V AC
额定电流	2A
耐电压	500V
绝缘电阻	$\geq 20M\Omega$
接触电阻	$\leq 10m\Omega$

## 机械性能

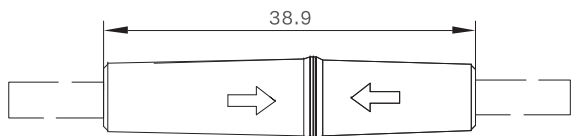
插拔次数	200次插拔
互配方式	直插式
插拔力	插入力80N Max 拔出力30N Min

## 耐环境性能

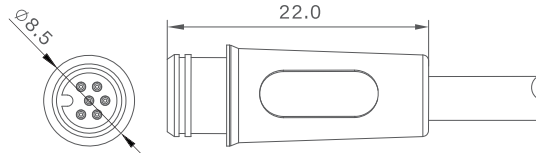
防护等级	IP67
工作温度	-25°C~+80°C

## 配线及外观规格

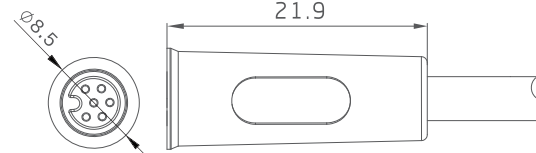
最大外径	8.5mm
配合总长	38.9mm
接触材质	铜合金镀金
线材规格	①:OD:3.7mm,2×0.2mm <sup>2</sup> -PVC ②:OD:3.7mm,3×24AWG-PVC ③:OD:3.7mm,4×0.14mm <sup>2</sup> -TPU ④:OD:4.0mm,5×26AWG-PVC ⑤:OD:3.5mm,6×0.14mm <sup>2</sup> -TPU



互配图



公端图



母端图

## 电气性能

额定电压	48V AC
额定电流	2A
耐电压	500V
绝缘电阻	≥20MΩ
接触电阻	≤10mΩ

## 机械性能

插拔次数	200次插拔
互配方式	直插式
插拔力	插入力80N Max 拔出力30N Min

## 耐环境性能

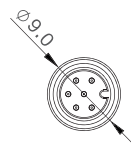
防护等级	IP67
工作温度	-25℃~+80℃

## 配线及外观规格

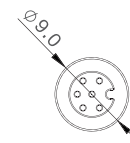
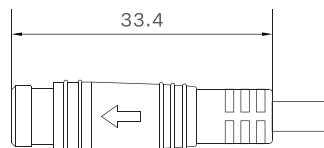
最大外径	9.0mm
配合总长	62.0mm
接触材质	铜合金镀金
线材规格	①:OD:3.7mm,2×0.20mm <sup>2</sup> -PVC ②:OD:3.7mm,3×24AWG-PVC ③:OD:3.7mm,4×0.14mm <sup>2</sup> -PVC ④:OD:4.0mm,5×26AWG-PVC ⑤:OD:3.5mm,6×0.14mm <sup>2</sup> -PVC



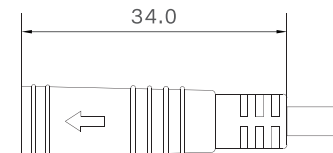
互配图



公端图



母端图



# HG-F.S-L\*09C



## 电气性能

额定电压	48V AC
额定电流	2A
耐电压	500V
绝缘电阻	≥20MΩ
接触电阻	≤10mΩ

## 机械性能

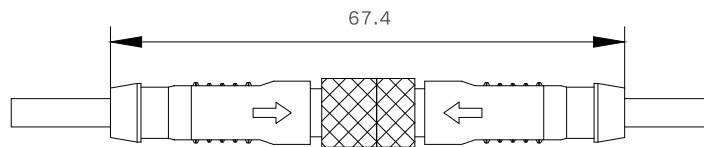
插拔次数	200次插拔
互配方式	螺纹防脱结构
插拔力	插入力80N Max

## 耐环境性能

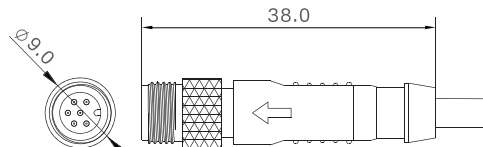
防护等级	IP67
工作温度	-25℃~+80℃

## 配线及外观规格

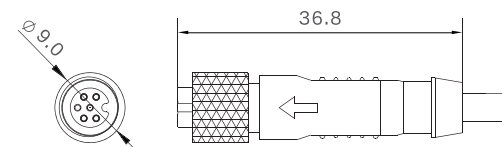
最大外径	9.0mm
配合总长	67.4mm
接触材质	铜合金镀金
线材规格	①:OD:3.7mm,2×24AWG-PVC ②:OD:3.7mm,3×0.20mm <sup>2</sup> -TPU ③:OD:3.7mm,4×26AWG-PVC ④:OD:4.0mm,5×0.14mm <sup>2</sup> -TPU ⑤:OD:4.0mm,6×26AWG-PVC



互配图



公端图



母端图

## 电气性能

额定电压	48V AC
额定电流	2A
耐电压	500V
绝缘电阻	≥20MΩ
接触电阻	≤10mΩ

## 机械性能

插拔次数	200次插拔
互配方式	直插式
插拔力	插入力80N Max 拔出力30N Min

## 耐环境性能

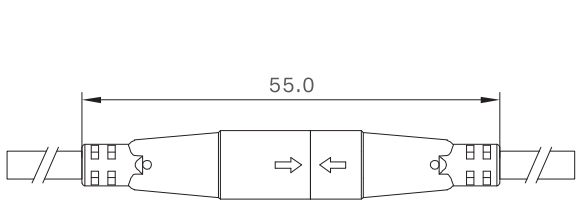
防护等级	IP67
工作温度	-25℃~+80℃

## 配线及外观规格

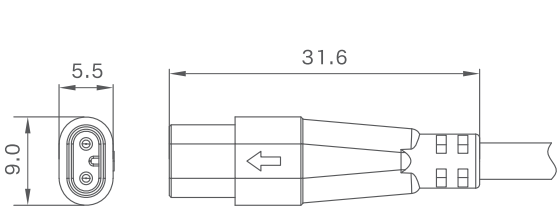
最大外径	9.0mm
配合总长	55.0mm
接触材质	铜合金镀金
线材规格	①:OD:3.7mm,2×0.2mm <sup>2</sup> -PVC



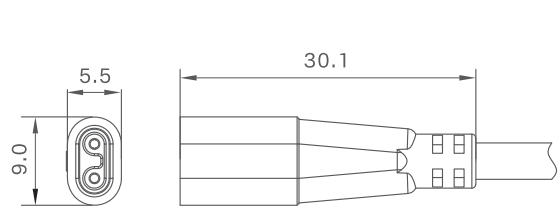
信号线束



互配图



公端图



母端图

# HG-F.S-Z\*09F



## 电气性能

额定电压	48V AC
额定电流	2A
耐电压	500V
绝缘电阻	$\geq 20M\Omega$
接触电阻	$\leq 10m\Omega$

## 机械性能

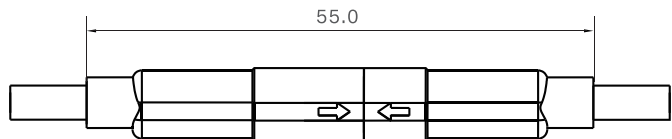
插拔次数	200次插拔
互配方式	直插式
插拔力	插入力80N Max 拔出力30N Min

## 耐环境性能

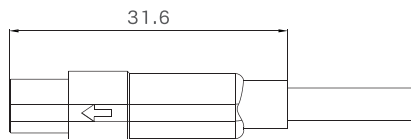
防护等级	IP67
工作温度	-25°C~+80°C

## 配线及外观规格

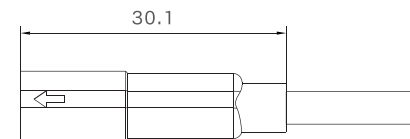
最大外径	9.0mm
配合总长	55.0mm
接触材质	铜合金镀金
线材规格	①:OD:3.7mm,2 × 0.2mm <sup>2</sup> -PVC ②:OD:3.7mm,3 × 0.2mm <sup>2</sup> -PVC ③:OD:3.7mm,4 × 0.14mm <sup>2</sup> -PVC ④:OD:3.7mm,5 × 0.14mm <sup>2</sup> -PVC ⑤:OD:3.7mm,6 × 0.14mm <sup>2</sup> -PVC ⑥:OD:4.2mm,8 × 0.14mm <sup>2</sup> -PVC ⑦:OD:5.8mm,9 × 0.1mm <sup>2</sup> -PVC



互配图



公端图



母端图

## 电气性能

额定电压	48V AC
额定电流	2A
耐电压	500V
绝缘电阻	$\geq 20M\Omega$
接触电阻	$\leq 10m\Omega$

## 机械性能

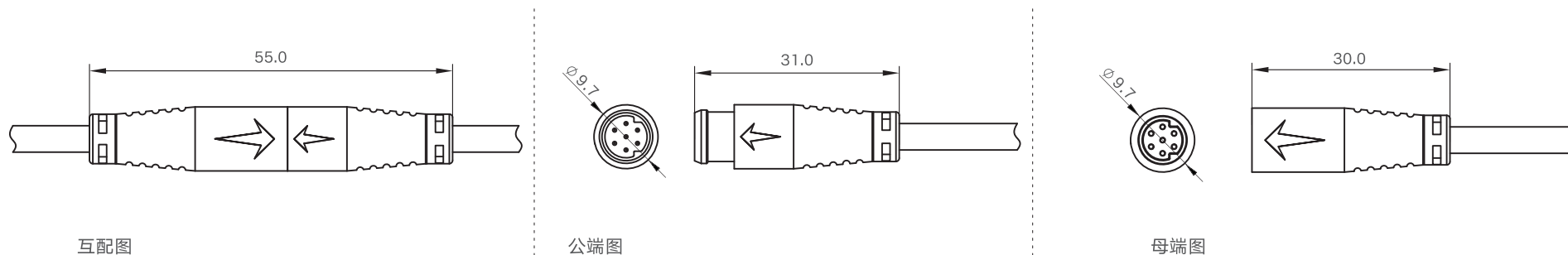
插拔次数	200次插拔
互配方式	直插式
插拔力	插入力80N Max 拔出力30N Min

## 耐环境性能

防护等级	IP67
工作温度	-25°C~+80°C

## 配线及外观规格

最大外径	10.0mm
配合总长	55.0mm
接触材质	铜合金镀金
线材规格	OD:4.0mm, 7×0.14mm <sup>2</sup> -PVC



互配图

公端图

母端图



# HG-F.S-L810A



## 电气性能

额定电压	48V AC
额定电流	2A
耐电压	500V
绝缘电阻	$\geq 20M\Omega$
接触电阻	$\leq 10m\Omega$

## 机械性能

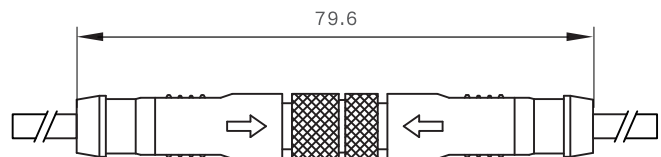
插拔次数	200次插拔
互配方式	螺纹防脱结构
插拔力	插入力80N Max

## 耐环境性能

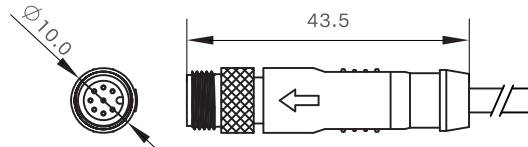
防护等级	IP67
工作温度	-25°C~+80°C

## 配线及外观规格

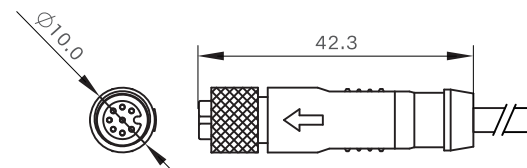
最大外径	10.0mm
配合总长	79.6mm
接触材质	铜合金镀金
线材规格	OD:5.8mm,8×0.2mm <sup>2</sup> -PVC



互配图



公端图



母端图

# HG-F.S-Z1211A

## 电气性能

额定电压	48V AC
额定电流	2A
耐电压	500V
绝缘电阻	$\geq 20M\Omega$
接触电阻	$\leq 10m\Omega$

## 机械性能

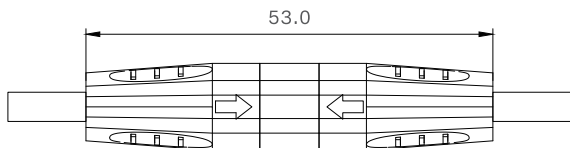
插拔次数	200次插拔
互配方式	直插式
插拔力	插入力80N Max 拔出力30N Min

## 耐环境性能

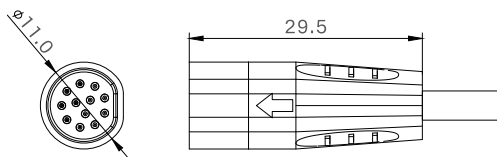
防护等级	IP67
工作温度	-25°C~+80°C

## 配线及外观规格

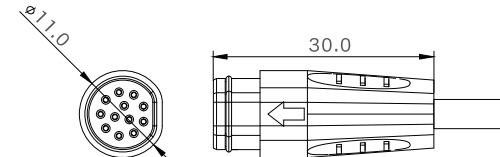
最大外径	11.0mm
配合总长	53.0mm
接触材质	铜合金镀金
线材规格	OD:5.0mm,12×26AWG-PVC



互配图



公端图



母端图

# HG-F.S-Z\*11C



## 电气性能

额定电压	48V AC
额定电流	2A
耐电压	500V
绝缘电阻	≥20MΩ
接触电阻	≤10mΩ

## 机械性能

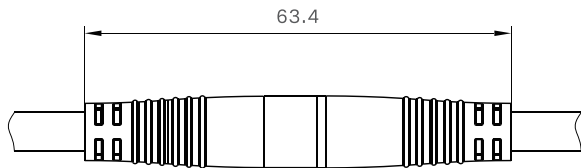
插拔次数	200次插拔
互配方式	直插式
插拔力	插入力80N Max 拔出力30N Min

## 耐环境性能

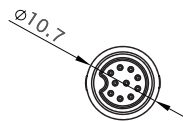
防护等级	IP67
工作温度	-25℃~+80℃

## 配线及外观规格

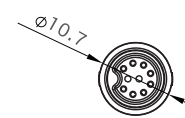
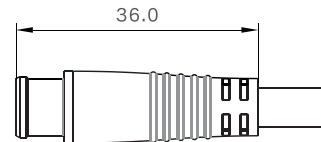
最大外径	10.7mm
配合总长	63.4mm
接触材质	铜合金镀金
线材规格	OD:5.0mm,8×0.2mm <sup>2</sup> -PVC



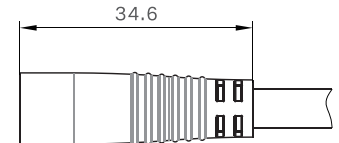
互配图



公端图



母端图



## 电气性能

额定电压	48V AC
额定电流	2A
耐电压	500V
绝缘电阻	≥20MΩ
接触电阻	≤10mΩ

## 机械性能

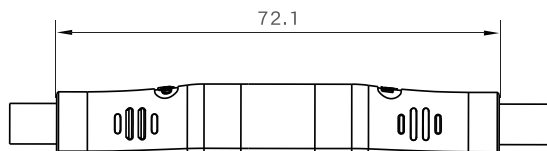
插拔次数	200次插拔
互配方式	直插式
插拔力	插入力80N Max 拔出力30N Min

## 耐环境性能

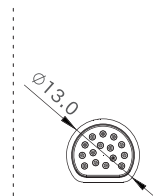
防护等级	IP67
工作温度	-25℃~+80℃

## 配线及外观规格

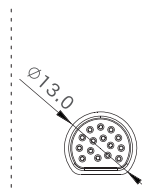
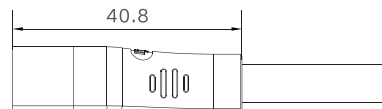
最大外径	13.0mm
配合总长	72.1mm
接触材质	铜合金镀金
线材规格	OD:6.6mm,15×0.14mm <sup>2</sup> -PVC



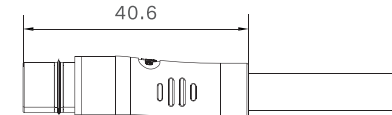
互配图



公端图



母端图



# HG-F.S-Z815A



## 电气性能

额定电压	60V AC
额定电流	Signal 2A
耐电压	500V
绝缘电阻	$\geq 20M\Omega$
接触电阻	$\leq 10m\Omega$

## 机械性能

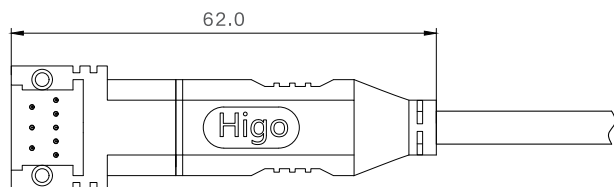
插拔次数	200次插拔
互配方式	直插式
插拔力	插入力80N Max 拔出力30N Min

## 耐环境性能

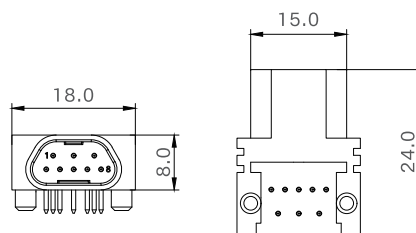
防护等级	IP67
工作温度	-25°C~+80°C

## 配线及外观规格

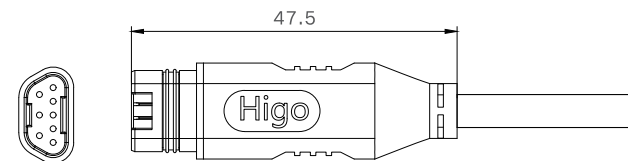
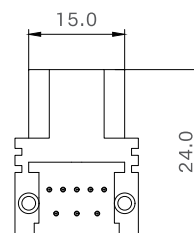
最大外径	15.0 mm
配合总长	62.0 mm
接触材质	铜合金镀金
线材规格	OD:4.20mm,8×0.14mm <sup>2</sup> -PVC



互配图



公端图



母端图

## 电气性能

额定电压	48V AC
额定电流	2A
耐电压	500V
绝缘电阻	$\geq 20M\Omega$
接触电阻	$\leq 10m\Omega$

## 机械性能

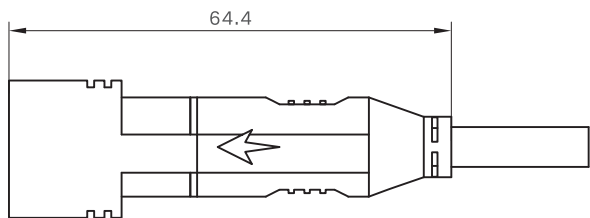
插拔次数	200次插拔
互配方式	直插式
插拔力	插入力80N Max 拔出力30N Min

## 耐环境性能

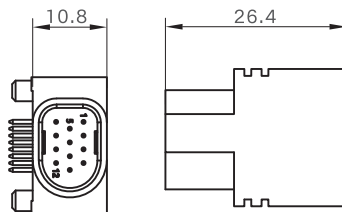
防护等级	IP67
工作温度	-25°C~+80°C

## 配线及外观规格

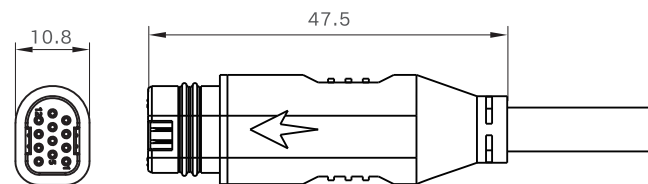
最大外径	14.5mm
配合总长	64.4mm
接触材质	铜合金镀金
线材规格	OD:5.8mm, 12×24AWG-PVC



互配图



公端图



母端图

# 4



## 集线器

HG-F.T-2T6A	66
HG-F.T-1T*B	67
HG-F.T-1T*D	68
HG-F.T-1T*G	69
HG-F.T-1T*H	70
HG-F.T-1T*J	71
HG-F.T-1T*Q	72
HG-F.T-1T*X	73
HG-F.T-1T*W	74

## 电气性能

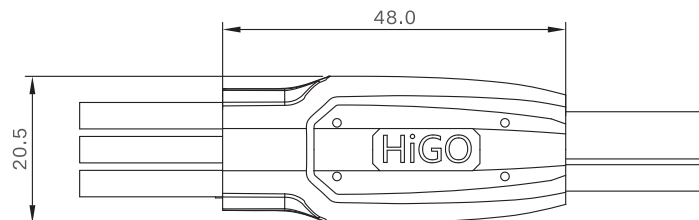
额定电压	48V AC
耐电压	500V
绝缘电阻	$\geq 20M\Omega$

## 耐环境性能

防护等级	IP67
工作温度	-25°C~+80°C

## 配线及外观规格

产品尺寸	48×20.5×14mm
------	--------------



产品尺寸



# HG-F.T-1T\*B



## 电气性能

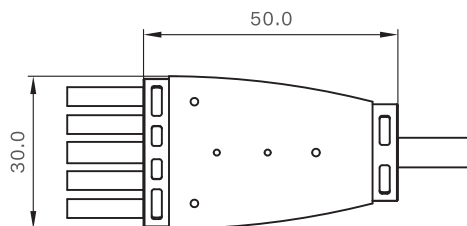
额定电压	48V AC
耐电压	500V
绝缘电阻	$\geq 20M\Omega$

## 耐环境性能

防护等级	IP66
工作温度	-25°C~+80°C

## 配线及外观规格

产品尺寸	30×50mm
------	---------



产品尺寸

## 电气性能

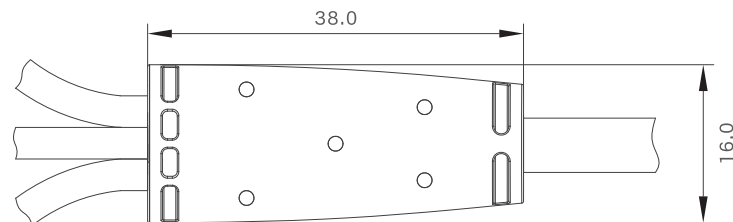
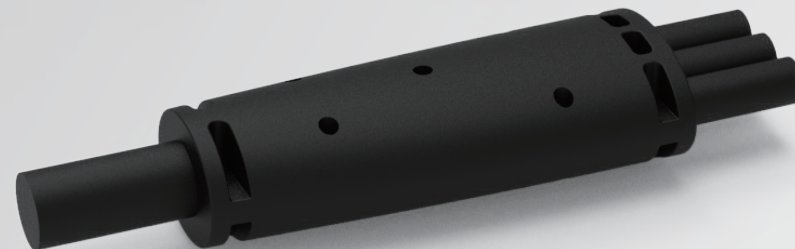
额定电压	48V AC
耐电压	500V
绝缘电阻	$\geq 20M\Omega$

## 耐环境性能

防护等级	IP66
工作温度	$-25^{\circ}\text{C} \sim +80^{\circ}\text{C}$

## 配线及外观规格

产品尺寸	16×38mm
------	---------



产品尺寸

# HG-F.T-1T\*G



## 电气性能

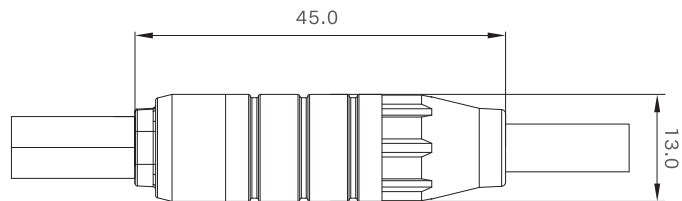
额定电压	48V AC
耐电压	500V
绝缘电阻	$\geq 20M\Omega$

## 耐环境性能

防护等级	IP67
工作温度	-25°C~+80°C

## 配线及外观规格

产品尺寸	13×45mm
------	---------



产品尺寸

## 电气性能

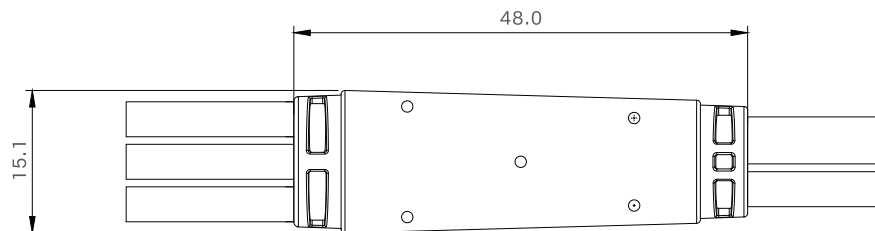
额定电压	48V AC
耐电压	500V
绝缘电阻	$\geq 20M\Omega$

## 耐环境性能

防护等级	IP66
工作温度	-25℃~+80℃

## 配线及外观规格

产品尺寸	15.1×48mm
------	-----------



产品尺寸

# HG-F.T-1T\*J



## 电气性能

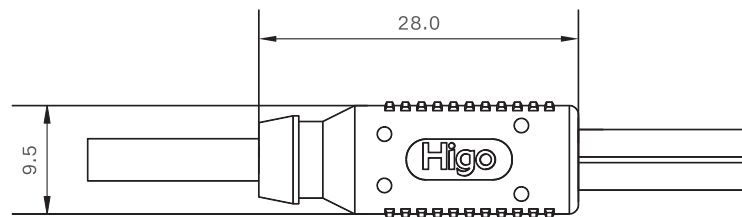
额定电压	48V AC
耐电压	500V
绝缘电阻	$\geq 20M\Omega$

## 耐环境性能

防护等级	IP67
工作温度	-25°C~+80°C

## 配线及外观规格

产品尺寸	9.5×28mm
------	----------



产品尺寸

## 电气性能

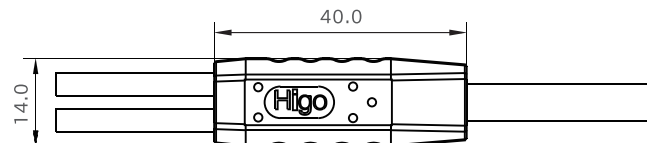
额定电压	48V AC
耐电压	500V
绝缘电阻	$\geq 20M\Omega$

## 耐环境性能

防护等级	IP66
工作温度	-25°C~+80°C

## 配线及外观规格

产品尺寸	11×14×40mm
------	------------



产品尺寸

# HG-F.T-1T\*X



## 电气性能

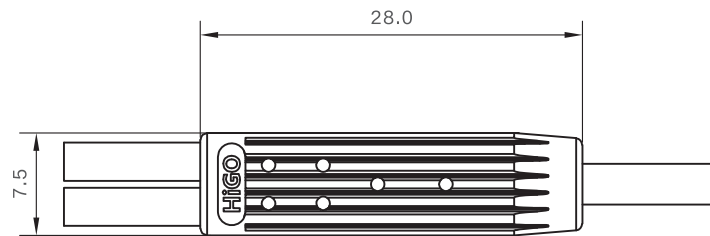
额定电压	48V AC
耐电压	500V
绝缘电阻	$\geq 20M\Omega$

## 耐环境性能

防护等级	IP66
工作温度	-25°C~+80°C

## 配线及外观规格

产品尺寸	7.5×28mm
------	----------



产品尺寸

## 电气性能

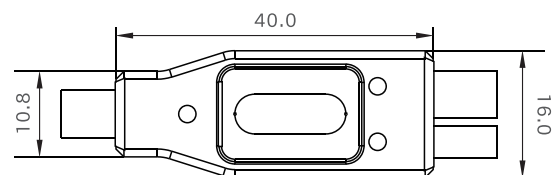
额定电压	48V AC
耐电压	500V
绝缘电阻	$\geq 20M\Omega$

## 耐环境性能

防护等级	IP67
工作温度	-25°C~+80°C

## 配线及外观规格

产品尺寸	16×40mm
------	---------



产品尺寸



HiGO® 海固

CONNECT THE WORLD WITH THE FUTURE



## 海固科技(苏州)有限公司

HIGO TECHNOLOGY (SUZHOU) CO., LTD.

- ☎ 电话: 0512-51918061
- ✉ 邮箱: higo@higocon.com
- 🌐 网址: www.higocon.com
- 📍 地址: 苏州总部: 江苏省苏州市相城区长三角国际研发社区启动区6栋  
台湾分公司: 桃园市复兴路207号16楼之4  
欧洲研发中心: Motorstraße.45, Stuttgart, 70499, Germany