



EcoGreenEnergy

EGE-485-510W-132M(M10)

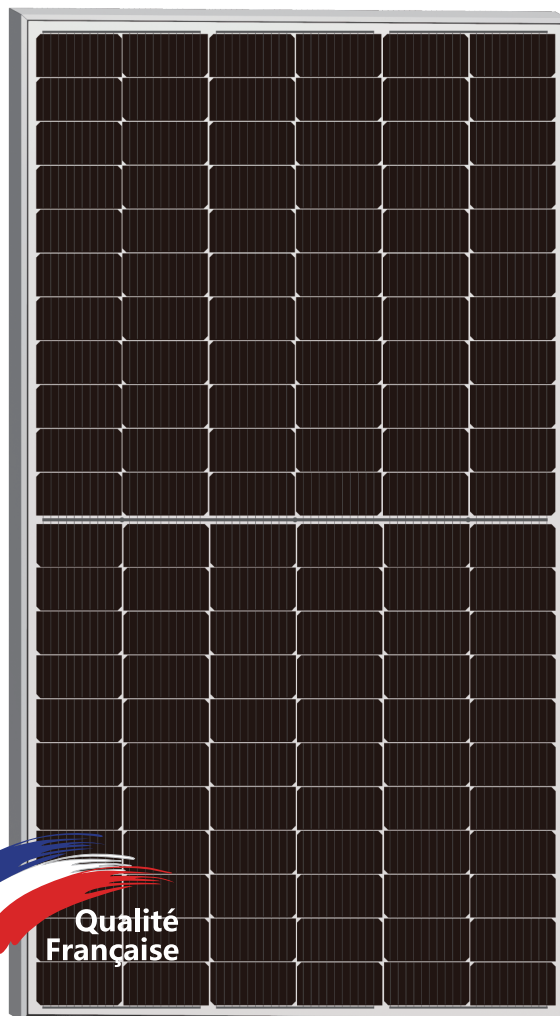
ATLAS

485-510W

M10 / 182 mm 电池 - 132 片 电池

组件特性

-  更高的发电能力
-  防PID/低LID保护
-  更低的温度系数
-  更优的抗热斑能力



21.48%

最大效率

0~+5W

输出功率公差

510W

最大功率输出

GRADE A

电池片等级

全面的产品及体系认证

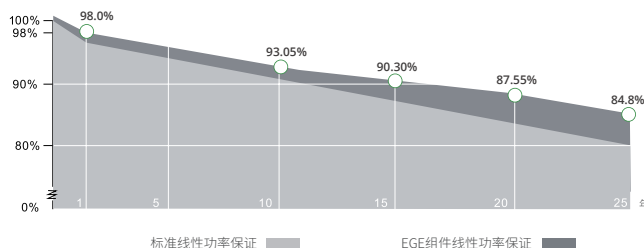
IEC 61215/ IEC 61730 / IEC 61701 / IEC 62716

ISO 9001 : 质量管理体系



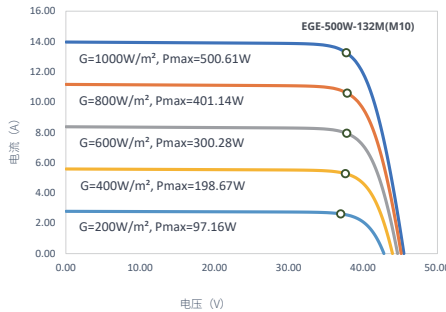
线性性能保证

12 年产品质量保证 25 年线性输出功率保证

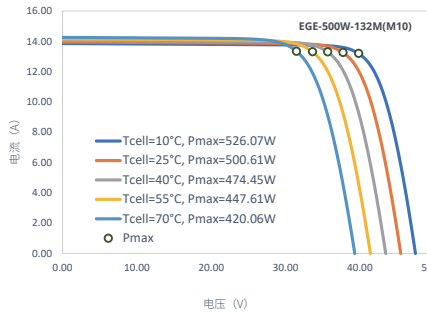


特征曲线

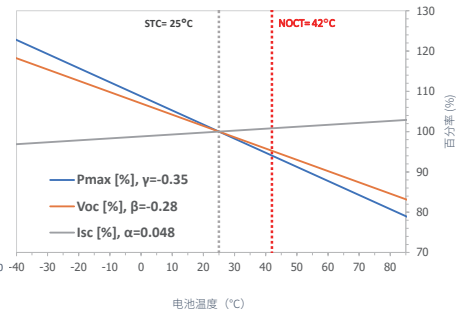
IV-曲线 辐照度



IV-曲线 温度



温度对Isc、Voc、Pmax的影响



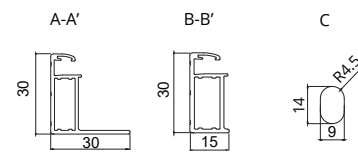
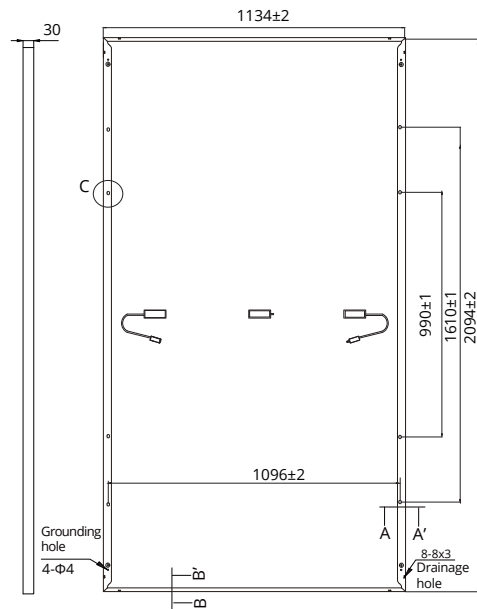
电性能参数 (STC: E=1000W/m² - Tcell=25°C - AM1.5 NOCT: E=800W/m² - T=20°C - v=1m/s)

组件型号	EGE-485W-132M(M10)		EGE-490W-132M(M10)		EGE-495W-132M(M10)		EGE-500W-132M(M10)		EGE-505W-132M(M10)		EGE-510W-132M(M10)	
	STC	NOCT	STC	NOCT	STC	NOCT	STC	NOCT	STC	NOCT	STC	NOCT
最大功率 (Pmax)	485 W	366.00 W	490 W	369.80 W	495 W	373.40 W	500 W	377.30 W	505 W	381.00 W	510 W	384.80 W
最大功率电压 (Vmp)	37.05 V	35.10 V	37.18 V	35.30 V	37.30 V	35.30 V	37.43 V	35.50 V	37.55 V	35.60 V	37.67 V	35.70 V
最大功率电流 (Imp)	13.09 A	10.42 A	13.18 A	10.49 A	13.27 A	10.57 A	13.36 A	10.64 A	13.45 A	10.71 A	13.54 A	10.78 A
开路电压 (Voc)	45.13 V	42.50 V	45.25 V	42.60 V	45.37 V	42.70 V	45.49 V	42.80 V	45.61 V	42.90 V	45.73 V	43.00 V
短路电流 (Isc)	13.69 A	11.04 A	13.78 A	11.12 A	13.87 A	11.19 A	13.96 A	11.26 A	14.05 A	11.33 A	14.14 A	11.40 A
功率公差	0~+5 W											
组件效率	20.42 %		20.64 %		20.85 %		21.06 %		21.27 %		21.48 %	

机械参数

电池类型	单晶(182x91mm)
电池片数量	132 (6x22)
组件尺寸	2094x1134x30mm
组件重量	26.5 kg
玻璃	3.2毫米, 钢化玻璃, AR涂层
边框	氧化铝合金
接线盒	IP68等级, 3个旁路二极管
输出电缆	4.0 mm ² , 300 mm (+) / 300 mm (-), 长度可定制
连接器	MC4, MC4-EVO2 兼容

工程图纸



工作参数

工作温度 (°C)	-40 °C ~ +85 °C
IEC系统最大电压	1500 VDC
最大保险丝额定电流	30 A
正面最大静态负载 (如:雪)	5400 Pa
背面最大静态负载 (如:风)	2400 Pa

包装 (托盘尺寸: 2124*1125*1259mm)

类型	数量	重量
每托盘	36 pcs	988 kg
40英尺集装箱	792 pcs	21.74 t

