



EcoGreenEnergy

EGE-395-420W-108M(M10)

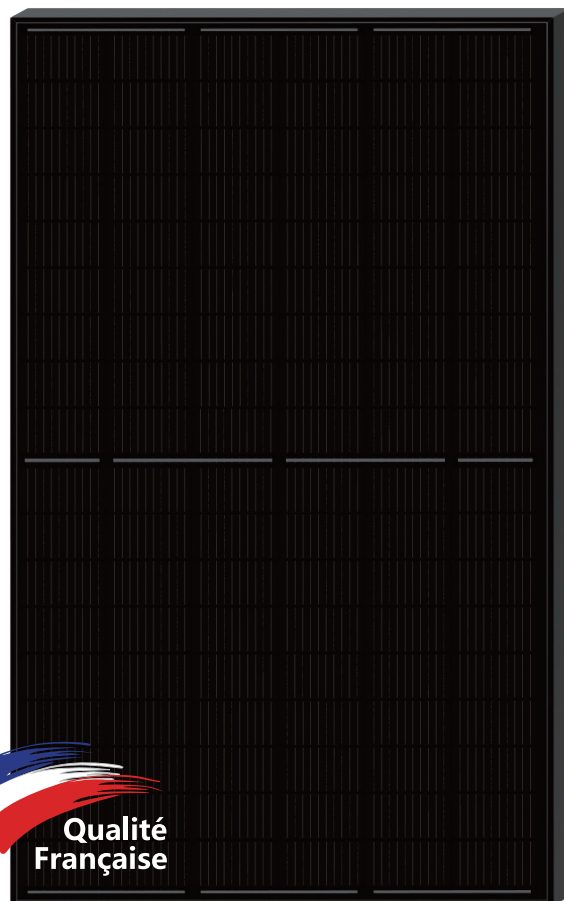
ATLAS

395-420W

M10 / 182mm电池 - 108 片电池

组件特性

-  更高的发电能力
-  防PID/低LID保护
-  更低的温度系数
-  更优的抗热斑能力



21.48%

最大效率

0~+5W

输出功率公差

420W

最大功率输出

GRADE A

电池片等级

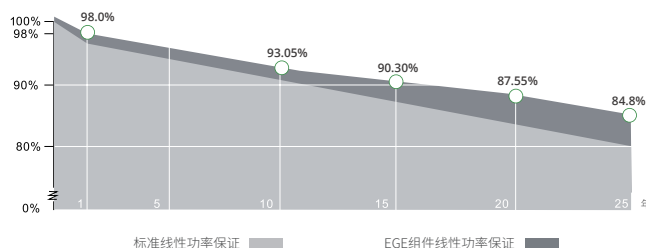
全面的产品及体系认证

IEC 61215/ IEC 61730 / IEC 61701 / IEC 62716
ISO 9001 : 质量管理体系



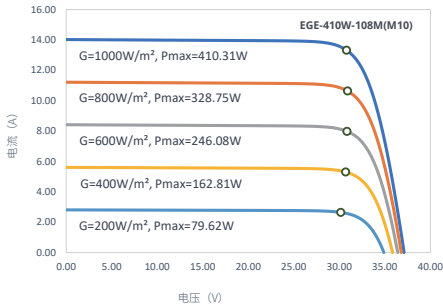
线性性能保证

12 年产品质量保证 25 年线性输出功率保证

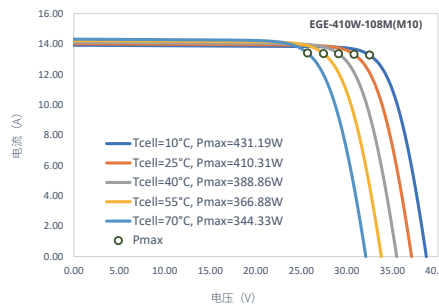


特征曲线

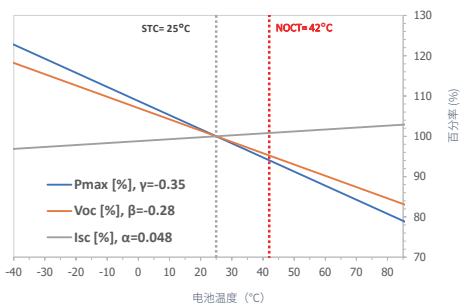
IV-曲线 辐照度



IV-曲线 温度



温度对Isc、Voc、Pmax的影响



电性能参数 (STC: E=1000W/m² - Tcell=25°C - AM1.5 NOCT: E=800W/m² - T=20°C - v=1m/s)

组件型号	EGE-395W-108M(M10)		EGE-400W-108M(M10)		EGE-405W-108M(M10)		EGE-410W-108M(M10)		EGE-415W-108M(M10)		EGE-420W-108M(M10)	
	STC	NOCT	STC	NOCT	STC	NOCT	STC	NOCT	STC	NOCT	STC	NOCT
最大功率 (Pmax)	395 W	298.00 W	400 W	301.70 W	405 W	305.60 W	410 W	309.20 W	415 W	313.00 W	420 W	316.90 W
最大功率电压 (Vmp)	30.06 V	28.50 V	30.23 V	28.70 V	30.41 V	28.80 V	30.57 V	28.90 V	30.74 V	29.10 V	30.91 V	29.30 V
最大功率电流 (Imp)	13.14 A	10.46 A	13.23 A	10.53 A	13.32 A	10.61 A	13.41 A	10.69 A	13.50 A	10.76 A	13.59 A	10.83 A
开路电压 (Voc)	36.60 V	34.40 V	36.77 V	34.60 V	36.94 V	34.80 V	37.11 V	34.90 V	37.28 V	35.10 V	37.45 V	35.20 V
短路电流 (Isc)	13.75 A	11.09 A	13.84 A	11.16 A	13.93 A	11.23 A	14.02 A	11.31 A	14.11 A	11.38 A	14.20 A	11.45 A
功率公差	0~+5 W											
组件效率	20.20 %		20.46 %		20.72 %		20.97 %		21.23 %		21.48 %	

机械参数

电池类型	单晶(182×91 mm)
电池片数量	108 (6×18)
组件尺寸	1724×1134×30mm(1.5mm 电池间隙)
组件重量	21.9 kg
玻璃	3.2毫米, 钢化玻璃, AR涂层
边框	氧化铝合金
接线盒	IP68等级, 3个旁路二极管
输出电缆	4.0 mm², 300 mm (+) / 300 mm (-), 长度可定制
连接器	MC4, MC4-EVO2 兼容

工作参数

工作温度 (°C)	-40 °C ~ +85 °C
IEC系统最大电压	1500 VDC
最大保险丝额定电流	30 A
正面最大静态负载 (如:雪)	5400 Pa
背面最大静态负载 (如:风)	2400 Pa

包装 (托盘尺寸: 1755*1125*1259mm)

类型	数量	重量
每托盘	36 pcs	822.4 kg
40英尺集装箱	936 pcs	21.38 t

工程图纸

