

# **FITIN HELIX**

*Twirl, in life*







1 ————— THE STORY

# FITIN HELIX

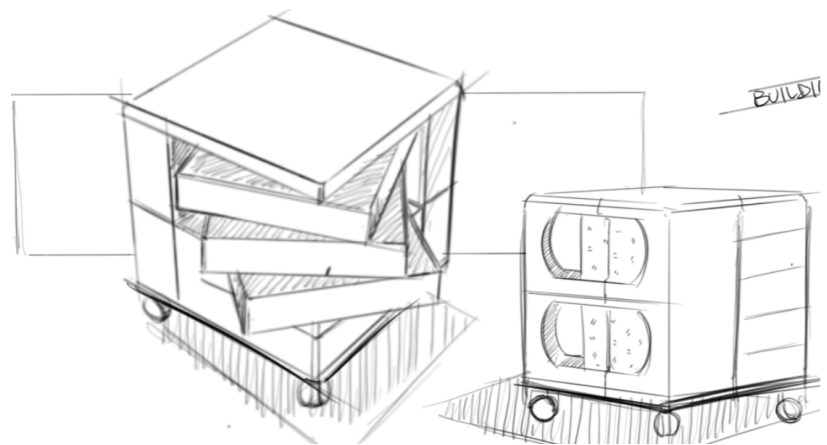
## 空间的延伸

严谨而克制的美学设计  
融入日常巧思  
从探索走向融合  
是建筑的缩影，也是空间的延伸

“家具与空间的联系不应该被打破。”





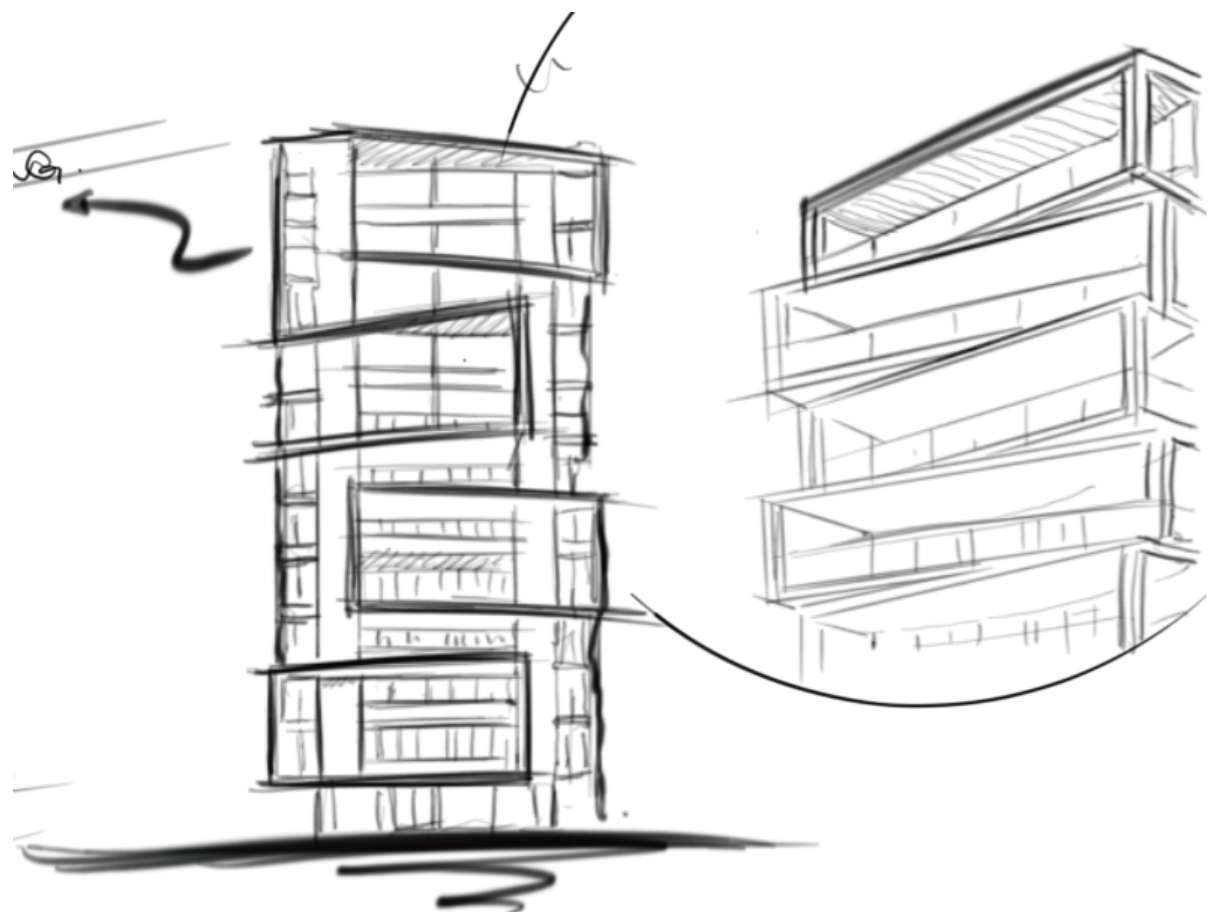


# 收纳 的奥妙宇宙

Art of  
Storage

...

为手边物建一个小家  
如同旋转着的奥妙宇宙  
装满灵感与遐想  
享受每一次轻启的心动



—  
—  
—  
—

## “Click”一下 开启无限空间

...

告别传统抽拉  
轻按一角迎接145°的旋转惊喜  
两种高度配置, 取放自如  
满足收纳控的所有需求

## Rotatable Drawer





# 生活美学里的 灵巧多变

...

是收纳柜  
亦是陪伴

丰富收纳空间,取放自如  
台面触感温润,脚轮安静自如  
秒变茶几,乐趣无穷





# 释放收纳空间的创意天性

...

突破空间局限 面面俱到的收纳高手  
封闭式收纳与开放式陈列合二为一

无缝串联空间, 从客厅到书房  
时刻追逐你的脚步





# 居家环境中的 视觉语言

...

灵活轻盈, 书桌的灵魂伴侣  
井然有序, 得心应手, 让你爱上收纳的乐趣





# 个性化多彩组合, 空间美学的时尚密码

2 种模块化搭配, 3 种顶底板组合, 8 种柜体颜色, 5 种布纹搭配, 4 个维度彰显视觉层次





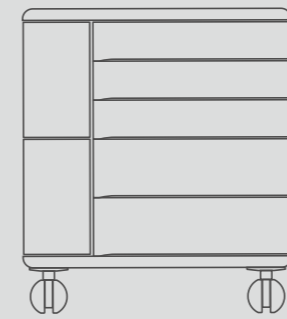
# 配置规格



HELIX移动柜有两种配置可供选择。双模块配置，5层旋转抽屉，2排开放式收纳空间；三模块配置，7层旋转抽屉，3排开放式收纳空间。

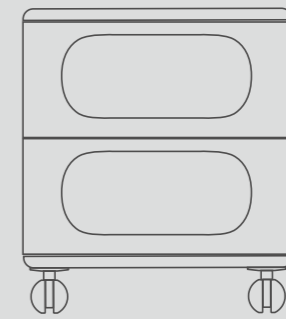


材料  
顶底板：F4星级MFC板材/实木  
柜体：RoHS标准认证ABS  
脚轮：PVC



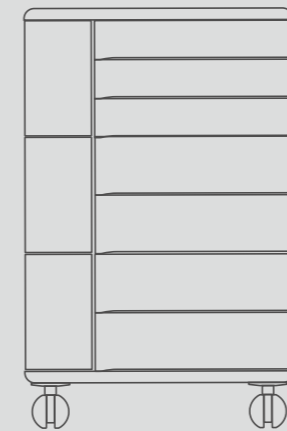
422 mm

475 mm



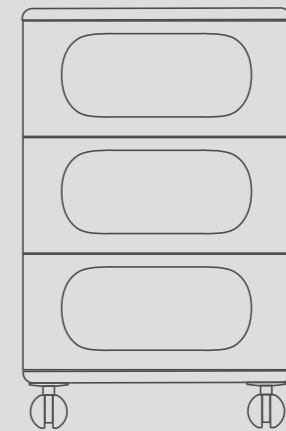
422 mm

475 mm



422 mm

658 mm



422 mm

658 mm



# 材质选择

## 顶底板



M01 柯达黄



M02 海军蓝



M04 丹砂红



M03 柳茶绿



M06 橡木



M07 胡桃

## 布料



T01 奔跑的斑马



T02 湖边的火烈鸟



T03 跃出海面的鲸



T04 夕阳下的狮群



T05 雨林中的极乐鸟

## 柜体



P01 柯达黄



P02 海军蓝



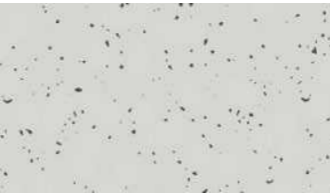
P06 丹砂



P03 柳茶绿



P08 白砂



P09 白砂砾



P04 墨岩



P05 墨岩白砾



\_\_\_\_\_, IN LIFE



[www.ufou.com](http://www.ufou.com)

