

产品目录 「摇床」

PRODUCT CATALOGUE

公司简介

COMPANY PROFILE

苏州中析生物信息有限公司成立于 2014 年，是一家致力于生命科学自动化的创新型技术公司，从研发、生产、销售及技术服务，为生命科学领域如生物制药、临床诊断、公共卫生防疫、食品安全、农业育种等实验室提供自动化设备及成套自动化解决方案。

中析生物总部设在苏州，拥有面积达 17000m² 的生产研发中心及营销运营中心，另外在全国 28 个省市地区建立了销售、售后及技术服务网络，全面助力中国生命科学研究及生物产业的自动化发展。

从早期研发到项目实施及后续阶段，我们提供一流的设备、耗材、服务及解决方案，助力实验室工作流程更为精准、高效、可重复且符合规范。中析生物是中国早期开展移液处理系统研究的企业之一，积累了丰富的研发经验和人才。

目录

CONTENTS

细胞摇床 Cell Shaker

CO₂ 摇床, 又称细胞培养摇床, 是一种实验室设备, 通过周期性摆动使培养瓶中的细胞均匀接触营养物质和氧气, 促进细胞生长和繁殖。它精度高、控制稳定, 适用于生物学、医学等领域的研究, 为细胞提供良好的生长环境。

高性能CO ₂ 振荡培养箱 XB-G系列	01
大容量CO ₂ 振荡培养箱 XB-D系列	05
中容量CO ₂ 振荡培养箱 XB-Z系列	07
小容量CO ₂ 振荡培养箱 XB-X系列	09
立式CO ₂ 振荡培养箱 XB-L2	11

细菌摇床 Bacterial Shaker

细菌摇床是一种用于培养微生物的实验设备,它通过设定的温度和摇动动作,模拟微生物生长的自然环境,促进样品充分接触养分,加速生长繁殖。广泛应用于生物学、医学和生物工程等领域,为科研和工业生产提供重要支持。

高性能全温振荡培养箱 XJ-G系列	13
超大容量全温振荡培养箱 XJ-CD系列	17
大容量全温振荡培养箱 XJ-D系列	19
中容量全温振荡培养箱 XJ-Z系列	21
小容量全温振荡培养箱 XJ-X系列	23
立式全温振荡培养箱 XJ-L2	25
立式大容量全温振荡培养箱 XJ-LD2	27
卧式全温振荡培养箱 XJ-W1	28
桌面式恒温振荡培养箱 XJ-ZM	29
台式全温振荡培养箱 XJ-T1	30

高性能 CO₂振荡培养箱

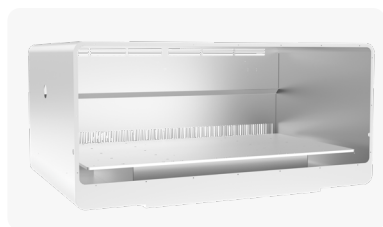
控温精准 | 拒绝污染 | 培养无忧





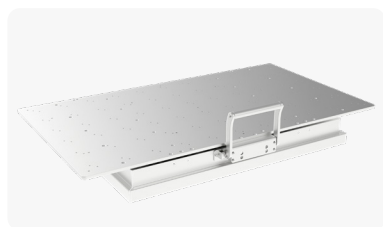
悬浮式上开门

悬浮式上开门设计,相较于传统的下开门设计,更加减少占地空间,在箱体内部操作更加方便、快捷



防污染设计

内腔采用食品级抗菌防腐不锈钢,经第三方验证,有效抑制细菌滋生,确保实验无阻碍进行。



铝合金摇板

一体式抽拉 8mm 厚铝合金摇板,独特的滑轨方式,搭配便捷式一键锁扣,单手完成抽拉;更有效利用箱体内部空间。



人性化设计

使用大屏幕 7 寸 LCD 系统电容触摸屏,触摸灵敏,像素高清;温度·转速·时间·日光灯·紫外灭菌显示在同一界面,观察更直观。



CO₂传感器

进口 CO₂ 红外传感器检测工作更加精准无忧



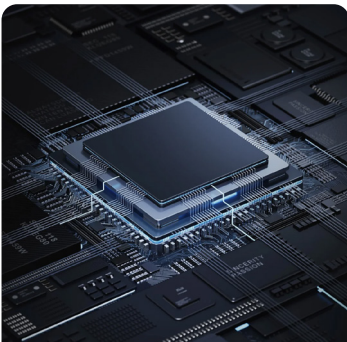
进口压缩机

进口压缩机, 更快更稳定的控制温度



高端伺服电机

高端伺服电机控制速度精准, 性能好, 稳定性强



控制算法

进口芯片智能微电脑控制, 算法精准稳定



高端轴承

使用进口五轴轴承运动系统, 高转速下依然稳定运转;



CO₂过滤器

配备高效过滤器, 保证进气的纯净, 有效隔绝污染;

性能描述

- 这款设备采用叠层设计, 以最小空间实现最大使用效率。具备自动除霜功能, 长时间低温运行也无忧。
- 中空钢化玻璃门美观实用, 方便观察箱内情况。内腔无缝焊接, 易于清洁, 配备滤水器磁环确保稳定。
- 开门即停功能提升安全性与便捷性。采用无氟环保制冷剂, 低噪音高效制冷。侧面增氧孔满足实验需求。
- 支持中英文界面, 适应不同使用习惯。异常情况自动断电恢复, 数据更安全。
- 操作界面设密码锁定, 避免重复和误操作, 密码可自定义, 使用便捷。具备数据存储功能, 可存 5 年数据。
- 双 USB 接口, 便于导出保存实验数据。具备声光报警与保护功能, 报警信息可记录查询。

可选配件



固定夹具



弹簧夹具



黏板



试管支架15/50ml



铝合金夹具板



底座支架

技术参数

产品型号	XB-G1	XB-G2	XB-G3
空载振荡速度	5 rpm – 310 rpm (第三层250rpm)		
速度控制精度	±1rpm		
振荡幅度	Φ50mm (标配) Φ26mm (选配)		
控温范围	4 °C~60 °C (在室温23°C-25°C)		
温度控制精度	±0.1 °C		
温度均匀度	±0.3°C (@ 37 °C)		
CO ₂ 控制范围	0-20%		
CO ₂ 控制精度	0.1%		
显示方式	LCD触摸屏		
对流方式	强制对流		
控制方式	P.I.D微电脑智能控制		
定时范围	1min ~ 999h		
摇板尺寸	930×530mm		
最大容量	250ml×66或500ml×45或1L×28或2L×15 (单层)		
电源	AC 220 V ±10 %, 50 Hz/60 Hz		
额定功率约	1200W (单层)		
外形尺寸 (长×宽×高)	一层 1340×853×666mm	二层 1340×853×1232mm	三层 1340×853×1798mm
总重量约	235kg	465kg	695kg
噪音 (dB)	≤55dB		

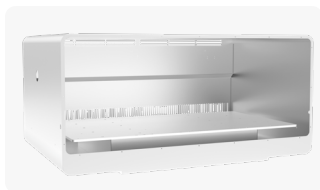
大容量CO₂振荡培养箱

控温精准 | 拒绝污染 | 培养无忧



性能描述

- 这款设备采用叠层设计，以最小空间实现最大使用效率。具备自动除霜功能，长时间低温运行也无忧。
- 中空钢化玻璃门美观实用，方便观察箱内情况。内腔无缝焊接，易于清洁，配备滤波器磁环确保稳定。
- 开门即停功能提升安全性与便捷性。采用无氟环保制冷剂，低噪音高效制冷。侧面增氧孔满足实验需求。
- 支持中英文界面，适应不同使用习惯。异常情况自动断电恢复，数据更安全。
- 操作界面设密码锁定，避免重复和误操作，密码可自定义，使用便捷。具备数据存储功能，可存 5 年数据。
- 双 USB 接口，便于导出保存实验数据。具备声光报警与保护功能，报警信息可记录查询。



● 防污染设计

内腔采用食品级抗菌防腐不锈钢,经第三方验证,有效抑制细菌滋生,确保实验顺利进行。8mm 厚铝合金摇板配有一键开关锁扣,易于清洁无死角,且耐腐蚀。



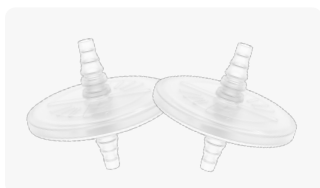
● 稳定性强

高端伺服电机,控制速度精准,性能好,稳定性强;使用进口五轴轴承运动系统,高转速下依然稳定运转;独特的滑轨方式,托盘稳定性更好,托盘可拉出距离更长



● 人性化设计

使用 7 寸 LCD 系统电容触摸屏,触摸灵敏,像素高清;温度、转速、时间、日光灯、紫外灭菌显示在同一界面,观察更直观。可进行多段运行程序编程,最高可达 100 段,使实验更智能



● 灵敏CO₂控制系统

进口 CO₂ 红外传感器,自动控制 CO₂ 浓度,控制精度高;配备高效过滤器,保证进气的纯净,有效隔绝污染;

技术参数

产品型号	XB-D1		XB-D2	XB-D3
空载振荡速度	5 rpm – 300 rpm (第三层250rpm)			
速度控制精度	±1rpm			
振荡幅度	Φ50mm (标配) Φ26mm (选配)			
控温范围	4 °C~60 °C (在室温23°C-25°C)			
温度控制精度	±0.1 °C			
温度均匀度	±0.5°C (@ 37 °C)			
CO ₂ 控制范围	0-20%			
CO ₂ 控制精度	0.1%			
显示方式	LCD触摸屏			
对流方式	强制对流			
控制方式	P.I.D微电脑智能控制			
定时范围	1min ~ 999h			
摇板尺寸	930×530mm			
最大容量	250ml×66或500ml×45或1L×28或2L×15 (单层)			
电源	AC 220 V ±10 %, 50 Hz/60 Hz			
额定功率约	1200W (单层)			
外形尺寸 (长×宽×高)	一层 1370×813×658mm	二层 1370×813×1216mm	三层 1370×813×1774mm	
总重量约	225kg	450kg	675kg	
噪音 (dB)	≤55dB			

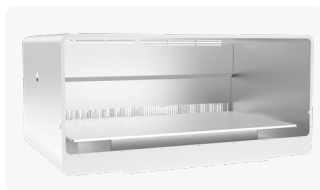
中容量CO₂振荡培养箱

控温精准 | 拒绝污染 | 培养无忧



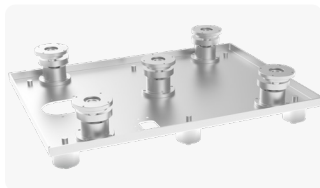
性能描述

- 这款设备采用叠层设计，以最小空间实现最大使用效率。具备自动除霜功能，长时间低温运行也无忧。
- 中空钢化玻璃门美观实用，方便观察箱内情况。内腔无缝焊接，易于清洁，配备滤波器磁环确保稳定。
- 开门即停功能提升安全性与便捷性。采用无氟环保制冷剂，低噪音高效制冷。侧面增氧孔满足实验需求。
- 支持中英文界面，适应不同使用习惯。异常情况自动断电恢复，数据更安全。
- 操作界面设密码锁定，避免重复和误操作，密码可自定义，使用便捷。具备数据存储功能，可存 5 年数据。
- 双 USB 接口，便于导出保存实验数据。具备声光报警与保护功能，报警信息可记录查询。



● 防污染设计

内腔采用食品级抗菌防腐不锈钢,经第三方验证,有效抑制细菌滋生,确保实验顺利进行。8mm 厚铝合金摇板配有一键开关锁扣,易于清洁无死角,且耐腐蚀。



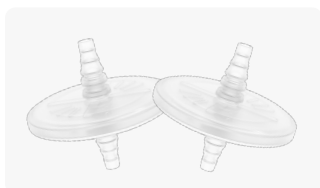
● 稳定性强

高端伺服电机,控制速度精准,性能好,稳定性强;使用进口五轴轴承运动系统,高转速下依然稳定运转;独特的滑轨方式,托盘稳定性更好,托盘可拉出距离更长



● 人性化设计

使用 5 寸 LCD 系统电容触摸屏,触摸灵敏,像素高清;温度、转速、时间、日光灯、紫外灭菌显示在同一界面,观察更直观。可进行多段运行程序编程,最高可达 100 段,使实验更智能



● 灵敏CO₂控制系统

进口 CO₂ 红外传感器,自动控制 CO₂ 浓度,控制精度高;配备高效过滤器,保证进气的纯净,有效隔绝污染;

技术参数

产品型号	XB-Z1	XB-Z2	XB-Z3
空载振荡速度	5 rpm - 300 rpm (第三层250rpm)		
速度控制精度	±1rpm		
振荡幅度	Φ50mm (标配) Φ26mm (选配)		
控温范围	4 °C~60 °C (在室温23°C-25°C)		
温度控制精度	±0.1 °C		
温度均匀度	±0.5°C (@ 37 °C)		
CO ₂ 控制范围	0-20%		
CO ₂ 控制精度	0.1%		
显示方式	LCD触摸屏		
对流方式	强制对流		
控制方式	P.I.D微电脑智能控制		
定时范围	1min ~ 999h		
摇板尺寸	555×530mm		
最大容量	250ml×36或500ml×25或1L×16或2L×9 (单层)		
电源	AC 220 V ±10 %, 50 Hz/60 Hz		
额定功率约	800W (单层)		
外形尺寸 (长×宽×高)	一层 990×800×635mm	二层 990×800×1200mm	三层 990×800×1765mm
总重量约	161kg	289kg	438kg
噪音 (dB)	≤55dB		

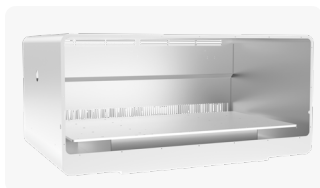
小容量CO₂振荡培养箱

控温精准 | 拒绝污染 | 培养无忧



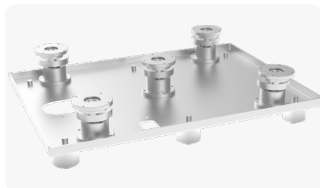
性能描述

- 这款设备采用叠层设计，以最小空间实现最大使用效率。具备自动除霜功能，长时间低温运行也无忧。
- 中空钢化玻璃门美观实用，方便观察箱内情况。内腔无缝焊接，易于清洁，配备过滤器磁环确保稳定。
- 开门即停功能提升安全性与便捷性。采用无氟环保制冷剂，低噪音高效制冷。侧面增氧孔满足实验需求。
- 支持中英文界面，适应不同使用习惯。异常情况自动断电恢复，数据更安全。
- 操作界面设密码锁定，避免重复和误操作，密码可自定义，使用便捷。具备数据存储功能，可存5年数据。
- 双USB接口，便于导出保存实验数据。具备声光报警与保护功能，报警信息可记录查询。



● 防污染设计

内腔采用食品级抗菌防腐不锈钢,经第三方验证,有效抑制细菌滋生,确保实验顺利进行。铝合金摇板配有一键开关锁扣,易于清洁无死角,且耐腐蚀。



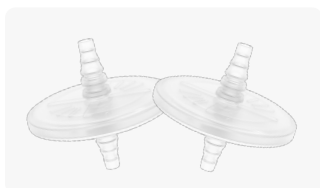
● 稳定性强

高端伺服电机,控制速度精准,性能好,稳定性强;使用进口五轴轴承运动系统,高转速下依然稳定运转;独特的滑轨方式,托盘稳定性更好,托盘可拉出距离更长



● 人性化设计

使用5寸LCD系统电容触摸屏,触摸灵敏,像素高清;温度、转速、时间、日光灯、紫外灭菌显示在同一界面,观察更直观。可进行多段运行程序编程,最高可达100段,使实验更智能



● 灵敏CO₂控制系统

进口CO₂红外传感器,自动控制CO₂浓度,控制精度高;配备高效过滤器,保证进气的纯净,有效隔绝污染;

技术参数

产品型号	XB-X1	XB-X2	XB-X3
空载振荡速度	5 rpm – 300 rpm		
速度控制精度	±1rpm		
振荡幅度	Φ50mm (标配) Φ26mm (选配)		
控温范围	4 °C~60 °C (在室温23°C-25°C)		
温度控制精度	±0.1 °C		
温度均匀度	±0.5°C (@ 37 °C)		
CO ₂ 控制范围	0-20%		
CO ₂ 控制精度	0.1%		
显示方式	LCD触摸屏		
对流方式	强制对流		
控制方式	P.I.D微电脑智能控制		
定时范围	1min ~ 999h		
摇板尺寸	575 × 465mm		
最大容量	250ml×30或500ml×20或1L×12或2L×6 (单层)		
电源	AC 220 V ±10 %, 50 Hz/60 Hz		
额定功率约	700W (单层)		
外形尺寸 (长×宽×高)	一层 940×800×635mm	二层 940×800×1200mm	三层 940×800×1765mm
总重量约	132kg	255kg	366kg
噪音 (dB)	≤55dB		

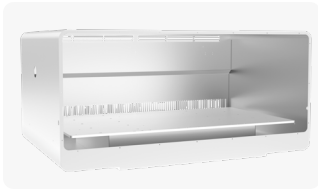
立式CO₂振荡培养箱

控温精准 | 拒绝污染 | 培养无忧



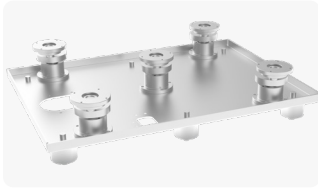
性能描述

- 采用立式双层摇板设计，以最小空间实现最大使用效率。具备自动除霜功能，长时间低温运行也无忧。
- 中空钢化玻璃门美观实用，方便观察箱内情况。内腔无缝焊接，易于清洁，配备过滤器磁环确保稳定。
- 开门即停功能提升安全性与便捷性。采用无氟环保制冷剂，低噪音高效制冷。侧面增氧孔满足实验需求。
- 支持中英文界面，适应不同使用习惯。异常情况自动断电恢复，数据更安全。
- 操作界面设密码锁定，避免重复和误操作，密码可自定义，使用便捷。具备数据存储功能，可存 5 年数据。
- 双 USB 接口，便于导出保存实验数据。具备声光报警与保护功能，报警信息可记录查询。



● 防污染设计

内腔采用食品级抗菌防腐不锈钢,经第三方验证,有效抑制细菌滋生,确保实验顺利进行。8mm 厚铝合金摇板配有一键开关锁扣,易于清洁无死角,且耐腐蚀。



● 稳定性强

高端伺服电机,控制速度精准,性能好,稳定性强;使用进口五轴轴承运动系统,高转速下依然稳定运转;独特的滑轨方式,托盘稳定性更好,托盘可拉出距离更长



● 人性化设计

使用 5 寸 LCD 系统电容触摸屏,触摸灵敏,像素高清;温度、转速、时间、日光灯、紫外灭菌显示在同一界面,观察更直观。可进行多段运行程序编程,最高可达 100 段,使实验更智能



● 灵敏CO₂控制系统

进口 CO₂ 红外传感器,自动控制 CO₂ 浓度,控制精度高;配备高效过滤器,保证进气的纯净,有效隔绝污染;

技术参数

产品型号	XB-L2
空载振荡速度	5 rpm – 300 rpm
速度控制精度	±1rpm
振荡幅度	Φ26mm
控温范围	4 °C~60 °C (在室温23°C-25°C)
温度控制精度	±0.1 °C
温度均匀度	±0.8°C (@ 37 °C)
CO ₂ 控制范围	0-20%
CO ₂ 控制精度	0.1%
显示方式	LCD触摸屏
对流方式	强制对流
控制方式	PI.D微电脑智能控制
定时范围	1min ~ 999h
摇板尺寸	480×480mm
最大容量	250ml×25或500ml×16或1L×9 (共二层)
电源	AC 220 V ±10 %, 50 Hz/60 Hz
额定功率约	800W (单层)
外形尺寸 (长×宽×高)	688×688×1280mm
总重量约	190kg
噪音 (dB)	≤55dB

高性能 全温振荡培养箱

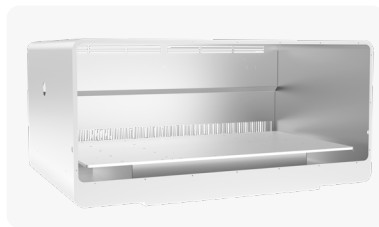
控温精准 | 拒绝污染 | 培养无忧





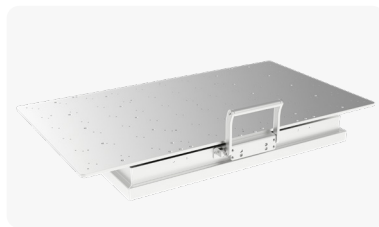
悬浮式上开门

悬浮式上开门设计,相较于传统的下开门设计,更加减少占地空间,在箱体内操作更加方便、快捷



防污染设计

内腔采用食品级抗菌防腐不锈钢,经第三方验证,有效抑制细菌滋生,确保实验无阻碍进行。



铝合金摇板

一体式抽拉 8mm 厚铝合金摇板,独特的滑轨方式,搭配便捷式一键锁扣,单手完成抽拉;更有效利用箱体内部空间。



人性化设计

使用大屏幕 7 寸 LCD 系统电容触摸屏,触摸灵敏,像素高清;温度、转速、时间、日光灯、紫外灭菌显示在同一界面,观察更直观。



自定义密码

密码可自定义, 保证信息安全, 使用便捷。



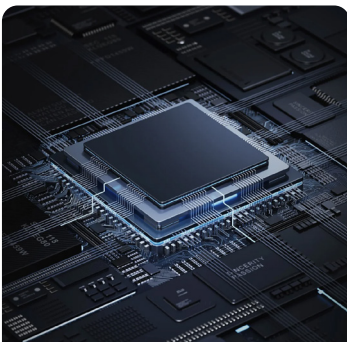
进口压缩机

进口压缩机, 更快更稳定的控制温度



高端伺服电机

高端伺服电机控制速度精准, 性能好, 稳定性强



控制算法

进口芯片智能微电脑控制, 算法精准稳定



高端轴承

使用进口五轴轴承运动系统, 高转速下依然稳定运转;



可多段编程

可进行多段自定义编程, 最高可达 100 级, 使实验更加智能

性能描述

- 这款设备采用叠层设计, 以最小空间实现最大使用效率。具备自动除霜功能, 长时间低温运行也无忧。
- 中空钢化玻璃门美观实用, 方便观察箱内情况。内腔无缝焊接, 易于清洁, 配备滤波器磁环确保稳定。
- 开门即停功能提升安全性与便捷性。采用无氟环保制冷剂, 低噪音高效制冷。侧面增氧孔满足实验需求。
- 支持中英文界面, 适应不同使用习惯。异常情况自动断电恢复, 数据更安全。
- 操作界面设密码锁定, 避免重复和误操作, 密码可自定义, 使用便捷。具备数据存储功能, 可存 5 年数据。
- 双 USB 接口, 便于导出保存实验数据。具备声光报警与保护功能, 报警信息可记录查询。

可选配件



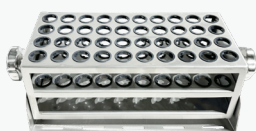
固定夹具



弹簧夹具



黏板



试管支架15/50ml



铝合金夹具板



底座支架

技术参数

产品型号	XJ-G1	XJ-G2	XJ-G3
空载振荡速度	5 rpm - 310 rpm (第三层250rpm)		
速度控制精度	±1rpm		
振荡幅度	Φ26mm (标配) Φ50mm (选配)		
控温范围	4 °C~60 °C (在室温23°C-25°C)		
温度控制精度	±0.1 °C		
温度均匀度	±0.3°C (@ 37 °C)		
显示方式	LCD触摸屏		
对流方式	强制对流		
控制方式	P.I.D微电脑智能控制		
定时范围	1min ~ 999h		
摇板尺寸	930×530mm		
最大容量	250ml×66或500ml×45或1L×28或2L×15 (单层)		
电源	AC 220 V ±10 %, 50 Hz/60 Hz		
额定功率约	1200W (单层)		
外形尺寸 (长×宽×高)	一层 1340×853×666mm	二层 1340×853×1232mm	三层 1340×853×1798mm
总重量约	235kg	465kg	695kg
噪音 (dB)	≤55dB		

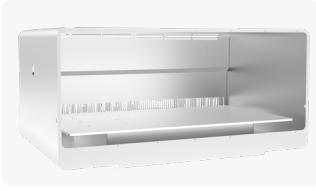
超大容量全温振荡培养箱

控温精准 | 拒绝污染 | 培养无忧



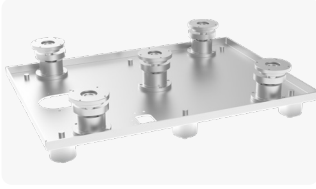
性能描述

- 这款设备采用叠层设计，以最小空间实现最大使用效率。具备自动除霜功能，长时间低温运行也无忧。
- 中空钢化玻璃门美观实用，方便观察箱内情况。内腔无缝焊接，易于清洁，配备滤波器磁环确保稳定。
- 开门即停功能提升安全性与便捷性。采用无氟环保制冷剂，低噪音高效制冷。侧面增氧孔满足实验需求。
- 支持中英文界面，适应不同使用习惯。异常情况自动断电恢复，数据更安全。
- 操作界面设密码锁定，避免重复和误操作，密码可自定义，使用便捷。具备数据存储功能，可存 5 年数据。
- 双 USB 接口，便于导出保存实验数据。具备声光报警与保护功能，报警信息可记录查询。



● 防污染设计

内腔采用食品级抗菌防腐不锈钢,经第三方验证,有效抑制细菌滋生,确保实验顺利进行。8mm厚铝合金摇板配有一键开关锁扣,易于清洁无死角,且耐腐蚀。



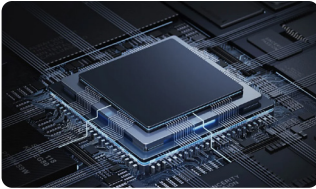
● 稳定性强

高端伺服电机,控制速度精准,性能好,稳定性强;使用进口五轴轴承运动系统,高转速下依然稳定运转;独特的滑轨方式,托盘稳定性更好,托盘可拉出距离更长



● 人性化设计

使用7寸LCD系统电容触摸屏,触摸灵敏,像素高清;温度·转速·时间·日光灯·紫外灭菌显示在同一界面,观察更直观。可进行多段运行程序编程,最高可达100段,使实验更智能



● 控温精准

进口压缩机搭配微电脑控制算法,进口温度探头实时监测,温度控制更加精准;采用高密度聚氨酯发泡填充技术,保温效果好,温度均匀性好

技术参数

产品型号	XJ-CD1	XJ-CD2
空载振荡速度	5 rpm - 300 rpm (第三层250rpm)	
速度控制精度	±1rpm	
振荡幅度	Φ26mm (标配) Φ50mm (选配)	
控温范围	4 °C ~ 60 °C (在室温23°C-25°C)	
温度控制精度	±0.1 °C	
温度均匀度	±0.5°C (@ 37 °C)	
显示方式	LCD触摸屏	
对流方式	强制对流	
控制方式	P.I.D微电脑智能控制	
定时范围	1min ~ 999h	
摇板尺寸	930×530mm	
最大容量	250ml×66或500ml×45或1L×28或2L×15或3L×11或5L×8 (单层)	
电源	AC 220 V ±10 %, 50 Hz/60 Hz	
额定功率约	1200W (单层)	
外形尺寸 (长×宽×高)	一层 1380×807×778mm	二层 1380×807×1456mm
总重量约	450kg	675kg
噪音 (dB)	≤55dB	

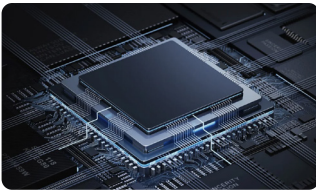
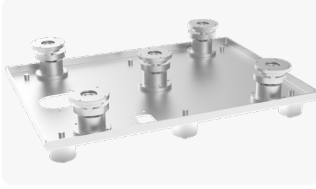
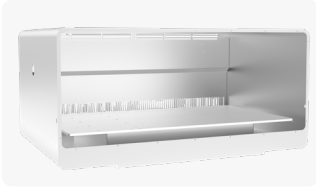
大容量全温振荡培养箱

控温精准 | 拒绝污染 | 培养无忧



性能描述

- 这款设备采用叠层设计，以最小空间实现最大使用效率。具备自动除霜功能，长时间低温运行也无忧。
- 中空钢化玻璃门美观实用，方便观察箱内情况。内腔无缝焊接，易于清洁，配备滤波器磁环确保稳定。
- 开门即停功能提升安全性与便捷性。采用无氟环保制冷剂，低噪音高效制冷。侧面增氧孔满足实验需求。
- 支持中英文界面，适应不同使用习惯。异常情况自动断电恢复，数据更安全。
- 操作界面设密码锁定，避免重复和误操作，密码可自定义，使用便捷。具备数据存储功能，可存 5 年数据。
- 双 USB 接口，便于导出保存实验数据。具备声光报警与保护功能，报警信息可记录查询。



● 防污染设计

内腔采用食品级抗菌防腐不锈钢,经第三方验证,有效抑制细菌滋生,确保实验顺利进行。8mm厚铝合金摇板配有一键开关锁扣,易于清洁无死角,且耐腐蚀。

● 稳定性强

高端伺服电机,控制速度精准,性能好,稳定性强;使用进口五轴轴承运动系统,高转速下依然稳定运转;独特的滑轨方式,托盘稳定性更好,托盘可拉出距离更长

● 人性化设计

使用7寸LCD系统电容触摸屏,触摸灵敏,像素高清;温度、转速、时间、日光灯、紫外灭菌显示在同一界面,观察更直观。可进行多段运行程序编程,最高可达100段,使实验更智能

● 控温精准

进口压缩机搭配微电脑控制算法,进口温度探头实时监测,温度控制更加精准;采用高密度聚氨酯发泡填充技术,保温效果好,温度均匀性好

技术参数

产品型号	XJ-D1	XJ-D2	XJ-D3
空载振荡速度	5 rpm - 300 rpm (第三层250rpm)		
速度控制精度	±1rpm		
振荡幅度	Φ26mm (标配) Φ50mm (选配)		
控温范围	4 °C ~ 60 °C (在室温23°C-25°C)		
温度控制精度	±0.1 °C		
温度均匀度	±0.5°C (@ 37 °C)		
显示方式	LCD触摸屏		
对流方式	强制对流		
控制方式	P.I.D微电脑智能控制		
定时范围	1min ~ 999h		
摇板尺寸	930×530mm		
最大容量	250ml×66或500ml×45或1L×28或2L×15 (单层)		
电源	AC 220 V ±10 %, 50 Hz/60 Hz		
额定功率约	1200W (单层)		
外形尺寸 (长×宽×高)	一层 1370×813×658mm	二层 1370×813×1216mm	三层 1370×813×1774mm
总重量约	225kg	450kg	675kg
噪音 (dB)	≤55dB		

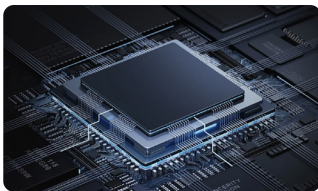
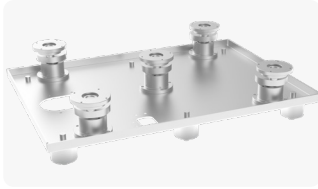
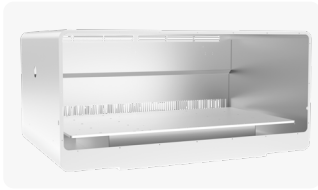
中容量全温振荡培养箱

控温精准 | 拒绝污染 | 培养无忧



性能描述

- 这款设备采用叠层设计，以最小空间实现最大使用效率。具备自动除霜功能，长时间低温运行也无忧。
- 中空钢化玻璃门美观实用，方便观察箱内情况。内腔无缝焊接，易于清洁，配备滤波器磁环确保稳定。
- 开门即停功能提升安全性与便捷性。采用无氟环保制冷剂，低噪音高效制冷。侧面增氧孔满足实验需求。
- 支持中英文界面，适应不同使用习惯。异常情况自动断电恢复，数据更安全。
- 操作界面设密码锁定，避免重复和误操作，密码可自定义，使用便捷。具备数据存储功能，可存 5 年数据。
- 双 USB 接口，便于导出保存实验数据。具备声光报警与保护功能，报警信息可记录查询。



● 防污染设计

内腔采用食品级抗菌防腐不锈钢,经第三方验证,有效抑制细菌滋生,确保实验顺利进行。8mm厚铝合金摇板配有一键开关锁扣,易于清洁无死角,且耐腐蚀。

● 稳定性强

高端伺服电机,控制速度精准,性能好,稳定性强;使用进口五轴轴承运动系统,高转速下依然稳定运转;独特的滑轨方式,托盘稳定性更好,托盘可拉出距离更长

● 人性化设计

使用5寸LCD系统电容触摸屏,触摸灵敏,像素高清;温度、转速、时间、日光灯、紫外灭菌显示在同一界面,观察更直观。可进行多段运行程序编程,最高可达100段,使实验更智能

● 控温精准

进口压缩机搭配微电脑控制算法,进口温度探头实时监测,温度控制更加精准;采用高密度聚氨酯发泡填充技术,保温效果好,温度均匀性好

技术参数

产品型号	XJ-Z1	XJ-Z2	XJ-Z3
空载振荡速度	5 rpm - 300 rpm (第三层250rpm)		
速度控制精度	±1rpm		
振荡幅度	Φ26mm (标配) Φ50mm (选配)		
控温范围	4 °C ~ 60 °C (在室温23°C-25°C)		
温度控制精度	±0.1 °C		
温度均匀度	±0.5°C (@ 37 °C)		
显示方式	LCD触摸屏		
对流方式	强制对流		
控制方式	P.I.D微电脑智能控制		
定时范围	1min ~ 999h		
摇板尺寸	555×530mm		
最大容量	250ml×36或500ml×25或1L×16或2L×9 (单层)		
电源	AC 220 V ±10 %, 50 Hz/60 Hz		
额定功率约	800W (单层)		
外形尺寸 (长×宽×高)	一层 990×800×635mm	二层 990×800×1200mm	三层 990×800×1765mm
总重量约	161kg	289kg	438kg
噪音 (dB)	≤55dB		

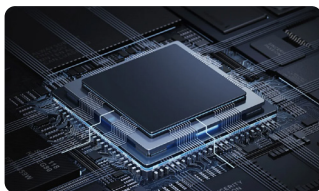
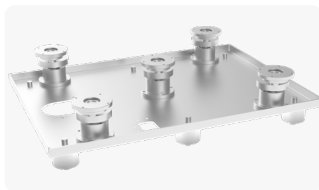
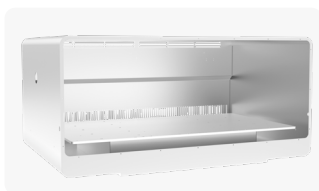
小容量全温振荡培养箱

控温精准 | 拒绝污染 | 培养无忧



性能描述

- 这款设备采用叠层设计，以最小空间实现最大使用效率。具备自动除霜功能，长时间低温运行也无忧。
- 中空钢化玻璃门美观实用，方便观察箱内情况。内腔无缝焊接，易于清洁，配备过滤器磁环确保稳定。
- 开门即停功能提升安全性与便捷性。采用无氟环保制冷剂，低噪音高效制冷。侧面增氧孔满足实验需求。
- 支持中英文界面，适应不同使用习惯。异常情况自动断电恢复，数据更安全。
- 操作界面设密码锁定，避免重复和误操作，密码可自定义，使用便捷。具备数据存储功能，可存 5 年数据。
- 双 USB 接口，便于导出保存实验数据。具备声光报警与保护功能，报警信息可记录查询。



● 防污染设计

内腔采用食品级抗菌防腐不锈钢,经第三方验证,有效抑制细菌滋生,确保实验顺利进行。铝合金摇板配有一键开关锁扣,易于清洁无死角,且耐腐蚀。

● 稳定性强

高端伺服电机,控制速度精准,性能好,稳定性强;使用进口五轴轴承运动系统,高转速下依然稳定运转;独特的滑轨方式,托盘稳定性更好,托盘可拉出距离更长

● 人性化设计

使用5寸LCD系统电容触摸屏,触摸灵敏,像素高清;温度、转速、时间、日光灯、紫外灭菌显示在同一界面,观察更直观。可进行多段运行程序编程,最高可达100段,使实验更智能

● 控温精准

进口压缩机搭配微电脑控制算法,进口温度探头实时监测,温度控制更加精准;采用高密度聚氨酯发泡填充技术,保温效果好,温度均匀性好

技术参数

产品型号	XJ-X1	XJ-X2	XJ-X3
空载振荡速度	5 rpm - 300 rpm		
速度控制精度	±1rpm		
振荡幅度	Φ26mm (标配) Φ50mm (选配)		
控温范围	4 °C ~ 60 °C (在室温23°C-25°C)		
温度控制精度	±0.1 °C		
温度均匀度	±0.5°C (@ 37 °C)		
显示方式	LCD触摸屏		
对流方式	强制对流		
控制方式	P.I.D微电脑智能控制		
定时范围	1min ~ 999h		
摇板尺寸	575×465mm		
最大容量	250ml×30或500ml×20或1L×12或2L×6 (单层)		
电源	AC 220 V ±10 %, 50 Hz/60 Hz		
额定功率约	700W (单层)		
外形尺寸 (长×宽×高)	一层 940×800×635mm	二层 940×800×1200mm	三层 940×800×1765mm
总重量约	132kg	255kg	366kg
噪音 (dB)	≤55dB		

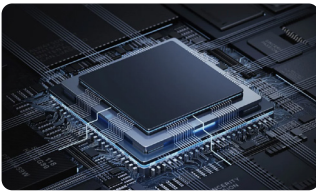
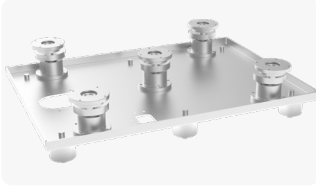
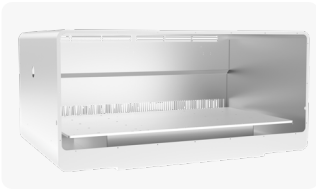
立式全温振荡培养箱

控温精准 | 拒绝污染 | 培养无忧



性能描述

- 采用立式双层摇板设计，以最小空间实现最大使用效率。具备自动除霜功能，长时间低温运行也无忧。
- 中空钢化玻璃门美观实用，方便观察箱内情况。内腔无缝焊接，易于清洁，配备过滤器磁环确保稳定。
- 开门即停功能提升安全性与便捷性。采用无氟环保制冷剂，低噪音高效制冷。侧面增氧孔满足实验需求。
- 支持中英文界面，适应不同使用习惯。异常情况自动断电恢复，数据更安全。
- 操作界面设密码锁定，避免重复和误操作，密码可自定义，使用便捷。具备数据存储功能，可存 5 年数据。
- 双 USB 接口，便于导出保存实验数据。具备声光报警与保护功能，报警信息可记录查询。



● 防污染设计

内腔采用食品级抗菌防腐不锈钢,经第三方验证,有效抑制细菌滋生,确保实验顺利进行。8mm厚铝合金摇板配有一键开关锁扣,易于清洁无死角,且耐腐蚀。

● 稳定性强

高端伺服电机,控制速度精准,性能好,稳定性强;使用进口五轴轴承运动系统,高转速下依然稳定运转;独特的滑轨方式,托盘稳定性更好,托盘可拉出距离更长

● 人性化设计

使用5寸LCD系统电容触摸屏,触摸灵敏,像素高清;温度、转速、时间、日光灯、紫外灭菌显示在同一界面,观察更直观。可进行多段运行程序编程,最高可达100段,使实验更智能

● 控温精准

进口压缩机搭配微电脑控制算法,进口温度探头实时监测,温度控制更加精准;采用高密度聚氨酯发泡填充技术,保温效果好,温度均匀性好

技术参数

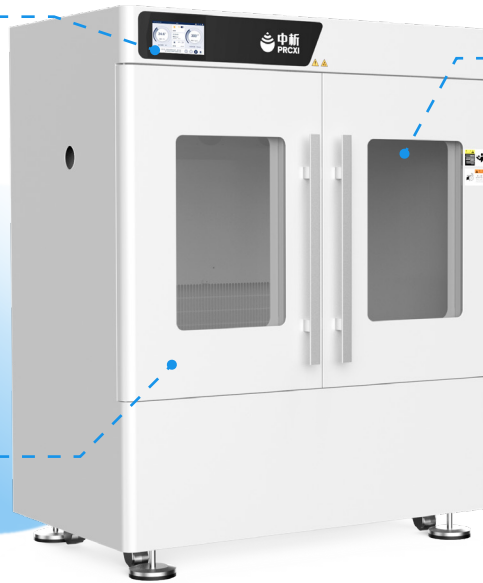
产品型号	XJ-L2
空载振荡速度	5 rpm - 300 rpm
速度控制精度	±1rpm
振荡幅度	Φ26mm
控温范围	4 °C ~ 60 °C (在室温23°C-25°C)
温度控制精度	±0.1 °C
温度均匀度	±0.8°C (@ 37 °C)
显示方式	LCD触摸屏
对流方式	强制对流
控制方式	P.I.D微电脑智能控制
定时范围	1min ~ 999h
摇板尺寸	480×480mm
最大容量	250ml×25或500ml×16或1L×9 (共二层)
电源	AC 220 V ±10 %, 50 Hz/60 Hz
额定功率约	800W (单层)
外形尺寸 (长×宽×高)	688×688×1280mm
总重量约	190kg
噪音 (dB)	≤55dB

立式大容量全温振荡培养箱

可进行多段运行程序编程,最高可达 100 段,使实验更智能

内腔采用食品级抗菌防腐不锈钢,有效抑制细菌滋生

高端伺服电机,搭配进口五轴轴承控制速度精准



性能描述

- 采用立式双层摇板设计,以最小空间实现最大使用效率。具备自动除霜功能,长时间低温运行也无忧。
- 配备中空钢化玻璃门美观实用,方便观察箱内情况。内腔无缝焊接,防水设计,易于清洁,配备滤波器磁环确保稳定。
- 开门即停功能提升安全性与便捷性。采用无氟环保制冷剂,低噪音高效制冷;侧面增氧孔满足实验需求。
- 支持中英文界面,适应不同使用习惯。双 USB 接口,便于导出保存实验数据。数据存储功能,可存 5 年数据。
- 使用 5 寸 LCD 系统电容触摸屏;温度·转速·时间·日光灯·紫外灭菌显示在同一界面,观察更直观。操作界面设密码锁定,密码可自定义。
- 异常情况自动断电恢复,数据更安全。具备声光报警与保护功能,报警信息可记录查询。

技术参数

产品型号	XJ-LD2	控制方式	P.I.D微电脑智能控制
空载振荡速度	5 rpm - 300 rpm	定时范围	1min ~ 999h
速度控制精度	±1rpm	摇板尺寸	480×920mm
振荡幅度	Φ26mm	最大容量	250ml×50或500ml×32或1L×18或2L×10 (共二层)
控温范围	4℃~60℃ (在室温23℃~25℃)	电源	AC 220 V ±10 %, 50 Hz/60 Hz
温度控制精度	±0.1℃	额定功率约	1200W (单层)
温度均匀度	±0.8℃ (@ 37℃)	外形尺寸	1150×710×1430mm
显示方式	LCD触摸屏	总重量约	285kg
对流方式	强制对流	噪音 (dB)	≤55dB

卧式全温振荡培养箱

内腔采用食品级抗菌防腐不锈钢，有效抑制细菌滋生

可进行多段运行程序编程，最高可达 100 段，使实验更智能

高端伺服电机，搭配进口五轴轴承控制速度精准

进口压缩机搭配微电脑控制算法，进口温度探头实时监测



性能描述

- 采用上开门设计拿取方便，以最小空间实现最大使用效率。具备自动除霜功能，长时间低温运行也无忧。
- 配备中空钢化玻璃门美观实用，方便观察箱内情况。内腔无缝焊接，防水设计，易于清洁，配备滤波器磁环确保稳定。
- 开门即停功能提升安全性与便捷性。采用无氟环保制冷剂，低噪音高效制冷；侧面增氧孔满足实验需求。
- 支持中英文界面，适应不同使用习惯。双 USB 接口，便于导出保存实验数据。数据存储功能，可存 5 年数据。
- 使用 5 寸 LCD 系统电容触摸屏；温度、转速、时间、日光灯、紫外灭菌显示在同一界面，观察更直观。操作界面设密码锁定，密码可自定义。
- 异常情况自动断电恢复，数据更安全。具备声光报警与保护功能，报警信息可记录查询。

技术参数

产品型号	XJ-W1	控制方式	P.I.D微电脑智能控制
空载振荡速度	5 rpm - 300 rpm	定时范围	1min ~ 999h
速度控制精度	±1rpm	摇板尺寸	518×424mm
振荡幅度	Φ26mm	最大容量	250mlX30或500mlX20或1LX12或2LX6
控温范围	4℃~60℃（在室温23℃-25℃）	电源	AC 220 V ±10 %，50 Hz/60 Hz
温度控制精度	±0.1℃	额定功率约	700W
温度均匀度	±0.8℃（@ 37℃）	外形尺寸	908×657×559mm
显示方式	LCD触摸屏	总重量约	90kg
对流方式	强制对流	噪音（dB）	≤55dB

桌面式恒温振荡培养箱



性能描述

- 采用上开门设计拿取方便，结构紧凑，以最小空间实现最大使用效率。
- 全透外壳美观实用，方便观察箱内情况。配备过滤器磁环确保稳定。
- 配置精心设计的动平衡系统，使机器高速平稳，运行平稳噪音极小
- 具备声光报警与保护功能；开门即停功能提升安全性与便捷性。
- 使用 4.3 寸高清彩色触摸屏；TFT 显示，可设置转速、温度和时间
- 硬件采用微电脑 MCU，软件采用新控制算法，性能参数控制稳定，温度均匀性好

技术参数

产品型号	XJ-ZM	控制方式	P.I.D微电脑智能控制
空载振荡速度	50 rpm - 300 rpm	定时范围	1min ~ 999h
速度控制精度	±1rpm	摇板尺寸	420×420mm
振荡幅度	Φ26mm	最大容量	250ml×16或500ml×9或1L×9或2L×4或3L×4
控温范围	室温+5℃-60℃	电源	AC100-120V/AC210-240V
控温精度	≤ ±0.3℃	额定功率约	650W
温度均匀度	±0.8℃ (@ 37℃)	外形尺寸	525×770×535mm
显示方式	LCD触摸屏	总重量约	45kg
对流方式	强制对流	噪音 (dB)	≤55dB

台式全温振荡培养箱

内腔采用食品级抗菌防腐不锈钢，有效抑制细菌滋生

可进行多段运行程序编程，最高可达 100 段，使实验更智能

高端伺服电机，搭配进口五轴轴承控制速度精准

进口压缩机搭配微电脑控制算法，进口温度探头实时监测



性能描述

- 采用上开门设计拿取方便，以最小空间实现最大使用效率。具备自动除霜功能，长时间低温运行也无忧。
- 配备中空钢化玻璃门美观实用，方便观察箱内情况。内腔无缝焊接，防水设计，易于清洁，配备过滤器磁环确保稳定。
- 开门即停功能提升安全性与便捷性。采用无氟环保制冷剂，低噪音高效制冷；侧面增氧孔满足实验需求。
- 支持中英文界面，适应不同使用习惯。双 USB 接口，便于导出保存实验数据。数据存储功能，可存 5 年数据。
- 使用 5 寸 LCD 系统电容触摸屏；温度、转速、时间、日光灯、紫外灭菌显示在同一界面，观察更直观。操作界面设密码锁定，密码可自定义。
- 异常情况自动断电恢复，数据更安全。具备声光报警与保护功能，报警信息可记录查询。

技术参数

产品型号	XJ-T1	控制方式	P.I.D微电脑智能控制
空载振荡速度	5 rpm - 320 rpm	定时范围	1min ~ 999h
速度控制精度	±1rpm	摇板尺寸	518×424mm
振荡幅度	Φ26mm	最大容量	250ml×30或500ml×20或1L×12或2L×6
控温范围	4℃~60℃（在室温23℃-25℃）	电源	AC 220 V ±10 %，50 Hz/60 Hz
温度控制精度	±0.1℃	额定功率约	700W
温度均匀度	±0.8℃（@ 37℃）	外形尺寸	908×657×559mm
显示方式	LCD触摸屏	总重量约	90kg
对流方式	强制对流	噪音（dB）	≤55dB

货号	名称	图片	备注
ZX P01 004	250ml烧瓶夹		全系列
ZX P01 005	500ml烧瓶夹		全系列
ZX P01 006	1000ml烧瓶夹		全系列
ZX P01 007	2000ml烧瓶夹		全系列
ZX P01 008	3000ml烧瓶夹		全系列
ZX P01 009	5000ml烧瓶夹		全系列
ZX P03 001	15mlx40试管支架 (含橡胶套)		全系列
ZX P03 002	50mlx21试管支架 (含橡胶套)		全系列
ZX P02 002	粘贴胶垫 (尺寸300mmx300mm)		全系列
ZX P05 003	不锈钢万能弹簧架		高性能、大容量
ZX P05 004	不锈钢万能弹簧架		中容量

货号	名称	图片	备注
ZX P05 006	不锈钢万能弹簧架		小容量
ZX P05 007	不锈钢万能弹簧架		台式
ZX P05 008	不锈钢万能弹簧架		桌面
ZX P06 001	铝合金夹具板		高性能、大容量
ZX P06 002	铝合金夹具板		中容量
ZX P06 003	铝合金夹具板		小容量
ZX P06 008	不锈钢万能弹簧架		立式
ZX P07 001	不锈钢托盘		立式
ZX P07 002	静置隔板		立式
ZX P08 001	托盘支架		立式
ZX P08 002	底座支架		高性能、大容量

苏州中析生物信息有限公司

地址：苏州市吴中区甪直镇凌港路 128 号

电话：0512-65026982

邮箱：info@prcxi.com

网址：www.prcxi.com



中析微信公众号