

多功能液体处理系统

Ultimate 6000

- 高通量样品处理
- 安全可靠无泄漏
- 多模块按需整合
- 高性能灵活变距



多功能液体处理系统 Ultimate 6000

Multi-functional liquid handling systems Ultimate 6000

Ultimate 6000 系列是围绕灵活通道移液系统展开的多功能液体处理工作站，设备主要配置了高性能灵活移液系统，并能够整合多款功能不同的高精度模组，打造高效全自动化移液平台。为临床和科研工作者提供从样本到体系配置、高通量分板的全流程自动化产品组合，智能连接更多生命科学产品，支持在精准医学和基础科研领域的应用。



● 应用领域

可以应用在分子生物学、蛋白学、细胞生物学、药学等众多领域。平台可兼具多模块，应用场景广泛，实现如储液槽到微孔板和板转板间的液体高通量的转移处理，是一台全能产品。

反应体系构建

磁力纯化

试剂分装

酶反应

杂交捕获

磁珠核酸提取

可通过磁珠提取技术来快速、简单、高效提取 DNA\RNA\ 蛋白或细胞，以及核酸提取后进行下游的 PCR 体系构建及文库构建，样本在各模块之间以智能机械抓板手“柔性”传递，结合全自动废弃物的回收处理操作，实现核酸处理、文库构建封闭式前处理的全流程一体化。



● 产品特点

高性能的灵活 2/4/8/12/16 通道移液系统，随实验要求自由设定移液间距、体积和高度，12-45 个标准板位可选、台面布局灵活可变。

自研可视化软件界面和图形化程序列表，易操作指引，自行设置参数，可以在程序中任意需要的步骤开始运行，智能灵活。

具有枪头记忆功能，可以自动识别枪头位置，自动装载和退卸枪头，实现全自动移液，极大提升用户使用友好度。

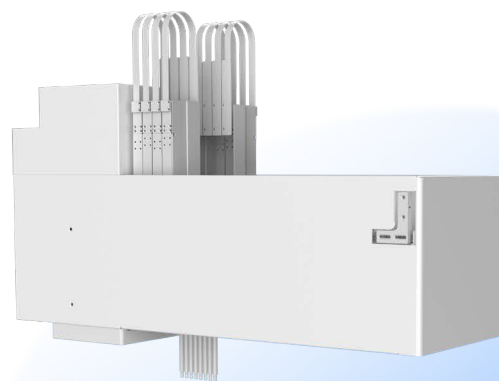
内置 HEPA 过滤系统(选配)和封闭式腔体设计具备紫外消毒过滤风机,可实现系统消毒和避免实验室污染。

仪器 96 移液模块具有吹打混匀功能,1 次混匀动作作用时约 2s 内,且混匀效果可根据试剂类别进行软件调节,避免产生气泡、气柱和液体分层等现象。

通过移液分装,转移,混合功能实现孔板填充,试剂添加,孔板复制,梯度稀释。

● 移液精度

	加样量	CV	准确度
1000 μ L	1000	$\leq 0.5\%$	$\pm 4\%$
	200	$\leq 1\%$	$\pm 5\%$
200 μ L	100	$\leq 1\%$	$\pm 4\%$
	10	$\leq 2\%$	$\pm 7\%$
50 μ L	10	$\leq 2\%$	$\pm 7\%$
	5	$\leq 2\%$	$\pm 7\%$



技术参数

尺寸	整机可选，落地式约长1400*宽880*高1800mm；桌面式约长1400*宽880*高1200mm
净重	280KG
板位组件	12-45个标准板位可选
耗材类型	开放耗材，适配常规深孔板，PCR板，储液槽，吸头盒及市面上大多耗材
移液范围	1-1000 μ L，其他范围可定制
通道数	灵活1/2/4/8/12/16通道
安全防护	封闭式腔体设计，紫外消毒功能、HEP过滤系统、开门暂停报警系统
梯度稀释速度	1块 96 孔板每孔吸吹5次且不产生气泡的 12梯度稀释工作 \leq 40 秒
显示方式	23.5寸触摸屏
通信接口	6个USB，1个以太网口
工作环境	15-40 $^{\circ}$ C，相对湿度 20-80%，无冷凝
电源	输入：100V-120V/200V-240V AC，50/60Hz
液面探测	内置压力检测器自动感应液面高度
断电保护	断电自动启用保护程序，供电恢复继续运行

选配模块

移液模块	宽量程96通道移液机械臂:可选量程1-20 μ L，5-300 μ L，50-1000 μ L
板块组件	可选推拉式结构
制冷模块	室温 \sim 6 $^{\circ}$ C；准确性 \leq \pm 2 $^{\circ}$ C；均匀性 \leq \pm 2 $^{\circ}$ C
恒温振荡模块	室温 \sim 100 $^{\circ}$ C；准确性 \leq \pm 2 $^{\circ}$ C；均匀性 \leq \pm 2 $^{\circ}$ C；振荡幅度2mm；频率1-50Hz可智能设置
抓手模块	开合行程 \geq 30mm；夹取力 \geq 100N；移动精度0.1mm；旋转角度180 $^{\circ}$
升降磁力架	升降行程 \geq 20mm；表面磁力 \geq 3500GS；孔间磁力与均值差值 \leq \pm 300GS
其他模块	HEPA过滤系统、扫码模块

中析生物信息有限公司

PRCXI Bioinformatics Co., Ltd

地址：苏州市吴中区甪直镇凌港路 128 号

电话：0512-65026982/ 邮箱：info@prcxi.com/ 官网：www.prcxi.com



微信公众号

Ultimate 6000 系列是围绕灵活通道移液系统展开的多功能液体处理工作站，设备主配置了高性能的灵活通道移液系统，并能够整合多款功能不同的高精度模组，打造高效全自动化移液平台。自主开发可视化软件界面和图形化程序列表，详细的分步骤操作指引，拖拽式实验流程搭建，无需编程，自行设置参数，极大提升用户使用友好度。为科研工作者提供全流程自动化产品组合，智能连接更多生命科学产品，支持在精准医学和基础科研领域的应用。

产品特点:

1. 高性能的灵活通道移液系统，可依据实验要求自由设定移液间距、体积和高度更灵活处理多个样本建库实验；
2. 高达45个标准板位，整合多种功能模块，可针对特定应用进行配置；
3. 自研可视化软件界面和图形化程序列表，详细的分步骤操作指引，拖拽式实验流程搭建 无需编程，自行设置参数，极大提升用户使用友好度；
4. 内置HEPA过滤系统和紫外消毒系统，建库实验中有效避免扩增过程中带来的气溶胶污染。

主要功能模块(标配):

板位组件, 30个标准板位;

高性能八通道灵活通道移液系统, 确保移液准确。

产品型号	Ultimate 6000系列			
外形尺寸	根据不同配置需求而定			
净重	约280KG			
电源	输入: 100V-120V/200V-240V AC, 50/60Hz			
通信接口	6个USB, 1个以太网口			
显示方式	23.5寸触摸屏			
标准板位	12-45可选			
移液范围	1-1000 μ L			
移液精度	0.1 μ L			
通道数	1/2/4/8/12/16通道			
移液方式	单次和等分移液			
移液技术	气体活塞式			
移液性能	加样量 (μ L)	变异系数 (CV)	允许误差 (E)	使用针规格
	1000	$\leq 0.5\%$	$\pm 4\%$	1000 μ L
	200	$\leq 1\%$	$\pm 5\%$	
	100	$\leq 1\%$	$\pm 4\%$	200 μ L
	10	$\leq 2\%$	$\pm 7\%$	
	10	$\leq 2\%$	$\pm 7\%$	50 μ L
5	$\leq 2\%$	$\pm 7\%$		
z-轴	z方向最大移动距离160 mm, 精度0.1 mm, z轴最大移动速度183 mm/s			
安全防护	封闭式腔体设计, 紫外消毒功能、HEPA过滤系统、开门暂停报警系统			
梯度稀释速度	1块96孔板每孔吸吹5次且不产生气泡的12梯度稀释工作 ≤ 16 秒			
液面探测	内置压力检测器自动感应液面高度			
断电保护	断电自动启用保护程序, 供电恢复继续运行			